



ЛУЧШИЕ РЕШЕНИЯ
ДЛЯ ЭНЕРГОСЕРВИСА

ЭНЕРГОСЕРВИСНЫЙ КОНТРАКТ: МОДЕРНИЗАЦИЯ ОСВЕЩЕНИЯ БЕЗ ЗАТРАТ

ПРИМЕР

МОДЕРНИЗАЦИЯ ОСВЕЩЕНИЯ НА ТЕРРИТОРИИ ТЕХНОПАРКА «ЖИГУЛЕВСКАЯ ДОЛИНА»



**ЖИГУЛЕВСКАЯ
ДОЛИНА**
ТЕХНОПАРК

На территории технопарка в сфере высоких технологий «Жигулевская долина» был проведен пробный завес светодиодного оборудования резидента ООО «Волжский светотехнический завод Луч» в помещении корпуса 2.1С. Специалисты ООО «Волжский светотехнический завод Луч» произвели замеры коридора, для дальнейшей подготовки светотехнического расчета и монтажных карт, расчеты и замеры проводились по двум режимам – основное и аварийное освещение.

Люминесцентный светильник
Потребление 72 Вт

OFLED 66 407A CW P2 IP20 MS
Потребление 28 Вт

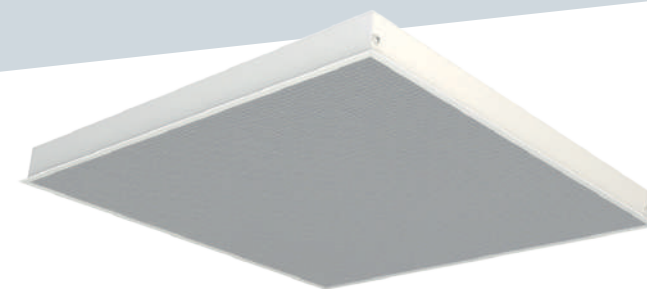
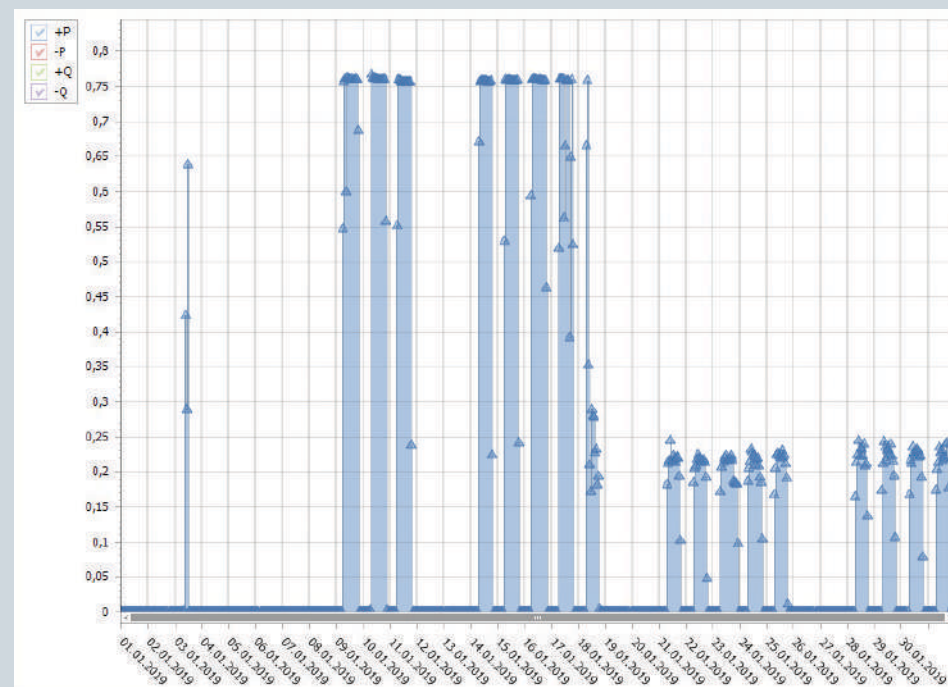
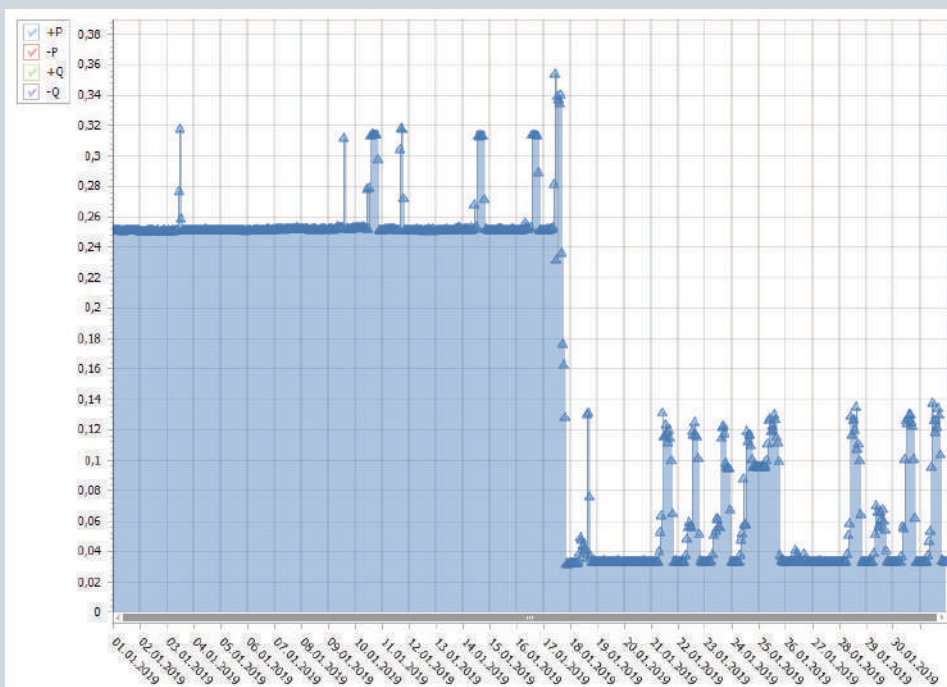


ПОКАЗАТЕЛЬ ОСВЕЩЕННОСТИ

Сравнение люминесцентных светильников для потолков Армстронг 4x18 (потребление 72 Вт) установленных в «Жигулевской долине» и светодиодных двухрежимных светильников компании ООО «ВСТЗ Луч» – OFLED 66 407A CW P2 IP20 MS (потребление 28 Вт) с датчиками движения, с целью снижения энергозатрат на электроэнергию и повышение уровня освещенности.

Аварийное освещение

Рабочее освещение



Силами технопарка осуществили завес оборудования и зафиксировали показатели счетчика до монтажа и на протяжении 2-х месяцев: в **аварийном режиме 20%** (при отсутствии движения в коридоре) и **100% в основном** (при нахождении в коридоре людей). На графиках видно, что после смены люминесцентных светильников на светодиодные, потребление резко снизилось со среднего значения **0,3** до **0,08** для «аварийного» освещения и **0,45** до **0,1** в «основном».

			
Наименование показателя	До модернизации	После модернизации	Разница после модернизации
Общее количество светильников, шт.	14	14	
Мощность 1 ед., Вт / всех светильников	72Вт / 1,008 кВт	28,8Вт / 0,403 кВт	60%
Фактическое потребление в день за тестовый период по приборам учета (среднее значение)	7,15 кВт	2,46 кВт	4,69 кВт
Годовые затраты на освещение, руб. с учетом работы в 2-х режимах (тариф 3,79 руб/кВт)	6 693,33 руб.	2 302,88 руб.	4 390,45 руб.

Данные показатели подтверждают, что потребление электроэнергии снизилось в несколько раз, что позволяет сэкономить денежные средства технопарка.

НСОПБ

СИСТЕМА ДОБРОВОЛЬНОЙ СЕРТИФИКАЦИИ НСОПБ
регистрационный № РОСС RU.М704.04ЮАБ0
 www.nsofb.ru, e-mail: nsofb@nsofb.ru

СЕРТИФИКАТ СООТВЕТСТВИЯ

№ **НСОПБ.RU.PR.198/2.H.00031** **027353**
(номер сертификата соответствия) (учетный номер бланка)

ЗАЯВИТЕЛЬ
(наименование и местонахождение заявителя)
 ООО «ВОЛЖСКИЙ СВЕТОТЕХНИЧЕСКИЙ ЗАВОД ЛУЧА», ОГРН 186320012888
 Юридический адрес: 445000, Самарская область, г. Тольятти, ул. Вокзальная, д. 94А, Россия,
 Фактический адрес: 445000, Самарская область, г. Тольятти, ул. Вокзальная, д. 44 ст.3, Россия,
 тел. +7(8482) 55-99-50, email: info@lumiertm.ru

ИЗГОТОВИТЕЛЬ
(наименование и местонахождение изготовителя продукции)
 ООО «ВОЛЖСКИЙ СВЕТОТЕХНИЧЕСКИЙ ЗАВОД ЛУЧА»
 Юридический адрес: 445000, Самарская область, г. Тольятти, ул. Вокзальная, д. 94А, Россия,
 Фактический адрес: 445000, Самарская область, г. Тольятти, ул. Вокзальная, д. 44 ст.3, Россия,
 тел. +7(8482) 55-99-50, email: info@lumiertm.ru

ОРГАН ПО СЕРТИФИКАЦИИ
(наименование и местонахождение органа по сертификации, выдающего сертификат соответствия)
 Орган по сертификации Общество с ограниченной ответственностью "Ланта Центр",
 ОГРН 1137746804612 свидетельствует о подтверждении компетентности № НСОПБ
 ЮАБ0.RU.OS.PR.198/2 от 22.07.2015г., 107589, г. Москва, ул. Красноярская, д.17,
 тел. +7(495) 675-85-81.

ПОДТВЕРЖДАЕТ, ЧТО ПРОДУКЦИЯ
(информация о сертификационной продукции, позволяющая провести идентификацию)
 Светильники стационарные общего назначения торговой марки «LUMIER», мол.:
 (см. приложение – бланк № 002742), выпускаемые по ТУ 3461-001-85912346-2013,
 Серийный выпуск.

код ОК 034 (ОКПД 2)
27.40.39

СООТВЕТСТВУЕТ ТРЕБОВАНИЯМ
(наименование национальных стандартов, стандартов организации, свода правил, условий договоров на соответствие требованиям которых проводилась сертификация)
 ГОСТ Р МЭК 60598-2-2:2012, код ТН ВЭД России
 ГОСТ Р МЭК 60598-1-2011 (п. 13).

ПРОВЕДЕННЫЕ ИССЛЕДОВАНИЯ (ИСПЫТАНИЯ) И ИЗМЕРЕНИЯ
 Протоколы испытаний №№ Д17-07-11/1, Д17-07-11/2 от 11.07.2017 г. ИЛ ООО
 "Ланта Центр", свидетельств о подтверждении компетентности № НСОПБ
 ЮАБ0.RU.ИЛ.PR.180/2 от 22.07.2015 г., 107589, г. Москва, ул. Красноярская, д.17.

ПРЕДСТАВЛЕННЫЕ ДОКУМЕНТЫ
(документы, представленные заявителем в орган по сертификации в качестве доказательства соответствия продукции)
 Сертификат системы менеджмента качества ГОСТ Р ИСО 9001-2015 №
 СДСГК RU.OS.06.K00338 от 12.05.2017 г. выдан ОС ООО «Ланта Центр»
 номер аттестата аккредитации СДСГК RU.3608.OS.06 от 02.09.2013г.,
 12.11.2014 г.

СРОК ДЕЙСТВИЯ СЕРТИФИКАТА СООТВЕТСТВИЯ с 11.07.2017 г. по 10.07.2022г.

Руководитель (заместитель руководителя органа по сертификации)
(подпись, инициалы, фамилия)
 А.С. Шмырева

Эксперт (эксперты)
(подпись, инициалы, фамилия)
 А.Е. Иванова



НСОПБ

СИСТЕМА ДОБРОВОЛЬНОЙ СЕРТИФИКАЦИИ НСОПБ
регистрационный № РОСС RU.М704.04ЮАБ0


**ПРИЛОЖЕНИЕ
 К СЕРТИФИКАТУ СООТВЕТСТВИЯ**


№ **НСОПБ.RU.PR.198/2.H.00031** **002742**
(номер сертификата соответствия) (учетный номер бланка)


Светильники стационарные общего назначения торговой марки «LUMIER», выпускаемые по ТУ 3461-001-85912346-2013, мол.: см. Таблица №1

Таблица №1

LUMIER INDUSTRY – ИНДАСТРИ LUMIER NEXT – НЕКСТ LUMIER FLASH – ФЛЭШ LUMIER SHINE – ШАЙН LUMIER DIFF – ДИФФ LUMIER HALL – ХОЛЛ LUMIER OFLED – ОФЛЕД LUMIER LUXURY – ЛАКШЕРИ LUMIER PROMLED – ПРОМЛЕД LUMIER FORT – ФОРТ LUMIER IDEAL – ИДЕАЛ LUMIER VIGO – ВИГО LUMIER ASTRON – АСТРОН LUMIER LUNAR – ЛУНА LUMIER KOSMOS – КОСМОС LUMIER ZVEZDA – ЗВЕЗДА LUMIER BURAN – БУРАН LUMIER PLAZM – ПЛАЗМ LUMIER VOSHOD – ВОСХОД LUMIER KASTOR – КАСТОР LUMIER FALCON – ФАЛЬКОН LUMIER FENIX – ФЕНИКС	LUMIER OZON – ОЗОН LUMIER LED MALL – ЛЭДМОЛЛ LUMIER PROF – ПРОФ LUMIER SOFT – СОФТ LUMIER NOVA – НОВА LUMIER MIST – МИСТ LUMIER SPECTR – СПЕКТР LUMIER SLIM – СЛИМ LUMIER RASTR – РАСТР LUMIER ACCENT – АКЦЕНТ LUMIER WAVE – ВЭЙВ LUMIER VECTOR – ВЕКТОР LUMIER ANDROMEDA – АНДРОМЕДА LUMIER GALACTICA – ГАЛАКТИКА LUMIER RADIANT – РАДИАНТ LUMIER GALAXY – ГАЛАКСИ LUMIER PLAZM – ПЛАЗМ LUMIER DISCOVERY – ДИСКОВЕРИ LUMIER SIRIUS – СИРИУС LUMIER ANTARES – АНТАРЭС LUMIER MICRON – МИКРОН	LUMIER DOWN LIGHT – ДАУН ЛАЙТ LUMIER HIGH BAY – ХАЙ БЭЙ LUMIER CUBE – КУБ LUMIER FOCUS – ФОКУС LUMIER FOG – ФОГ LUMIER STREET LED – СТРИТ LUMIER BEAM – БИМ LUMIER SPOT – СПОТ LUMIER WALL LIGHT – ВОЛЛ ЛАЙТ LUMIER SHADO – ШАДО LUMIER GAMMA – ГАММА LUMIER DIRECT – ДИРЕКТ LUMIER HORIZONT – ГОРИЗОНТ LUMIER FOTON – ФОТОН LUMIER MARS – МАРС LUMIER METEOR – МЕТЕОР LUMIER VENERA – ВЕНЕРА LUMIER ELECTRON – ЭЛЕКТРОН LUMIER KOMETA – КОМЕТА LUMIER LUCH – ЛУЧ LUMIER KVAZAR – КВАЗАР LUMIER PEGAS – ПЕГАС LUMIER TITAN – ТИТАН LUMIER VOYAGER – ВОЯДЖЕР	LUMIER SPARK – СПАРК LUMIER DUST – ДАСТ LUMIER LAB – ЛАБ LUMIER HALO – ХАЛО LUMIER FARM – ФАРМ LUMIER AGRO – АГРО LUMIER CONTROL – КОНТРОЛ LUMIER STAR – СТАР LUMIER SHELL – ШЭЛЛ LUMIER MOUNT – МОУНТ LUMIER FOBOS – ФОБОС LUMIER APOLLON – АПОЛЛОН LUMIER IMPULSE – ИМПУЛЬС LUMIER SATURN – САТУРН LUMIER VENERA – ВЕНЕРА LUMIER VEGA – ВЕГА LUMIER VOID – ВОИД LUMIER HABBLE – ХАББЛ LUMIER OSIRIS – ОСИРИС LUMIER ERIDAN – ЭРИДАН LUMIER VOSTOK – ВОСТОК	LUMIER CHROME – ХРОМ LUMIER TECH – ТЭЧ LUMIER GLOW – ГЛОУ LUMIER PRISM – ПРИЗМ LUMIER LINE – ЛАЙН LUMIER ARCTIC – АРКТИК LUMIER BASE – БЭЙС LUMIER BAT – БАТ LUMIER FLORA – ФЛОРА LUMIER FLAME – ФЛЕЙМ LUMIER SPUTNIK – СПУТНИК LUMIER BURAN – БУРАН LUMIER SOYUZ – СОЮЗ LUMIER SALYUT – САЛЮТ LUMIER MERCURIY – МЕРКУРИЙ LUMIER KRIPTON – КРИПТОН LUMIER AVANGARD – АВАНГАРД LUMIER VEGA – ВЕГА LUMIER ZOND – ЗОНД LUMIER PROMETEY – ПРОМЕТЕЙ LUMIER PROTON – ПРОТОН LUMIER ASTRO – АСТРО LUMIER BLAZAR – БЛАЗАР LUMIER AZIMUT – АЗИМУТ
---	--	--	--	---

Руководитель (заместитель руководителя органа по сертификации)
(подпись, инициалы, фамилия)
 А.С. Шмырева

Эксперт (эксперты)
(подпись, инициалы, фамилия)
 А.Е. Иванова



Все светильники производства ВСТЗ Луча имеют сертификаты пожарной безопасности. Продукция сертифицирована. Имеются протоколы испытаний собственной и независимых лабораторий.



УРАЛЬСКИЙ
СВЕТОТЕХНИЧЕСКИЙ
ЗАВОД ЛУЧ

USTZLUCH.RU