

BY JULI CHERKASOVA

PAGE 01

DESIGN NEXT

COMPANY
PRESENTATION 2024

INTERIOR
DESIGN STUDIO

О НАС

Design Next — это креативная студия дизайна интерьеров, специализирующаяся на создании уникальных и стильных пространств. Мы разрабатываем проекты, которые сочетают современные технологии и натуральные материалы, создавая атмосферу уюта и эстетического совершенства. Наши решения помогают клиентам выделяться на рынке благодаря оригинальному подходу и вниманию к деталям.

*Мы создаем пространства,
перешагнувшие границы.*



РУКОВОДИТЕЛЬ СТУДИИ ЧЕРКАСОВА ЮЛИЯ

ПРЕИМУЩЕСТВА

ТО, ЧТО ДЕЛАЕТ СОВМЕСТНУЮ РАБОТУ КОМФОРТНОЙ

Главным преимуществом студии Design Next является безусловная ориентированность на результат. Мы доводим клиента до желаемого результата без ограничений по этапам дизайн-проекта. Например, в нашей практике отсутствуют ограничения на количество планировочных решений – мы предлагаем различные варианты, пока не находим оптимальный. Также мы не устанавливаем лимиты на корректировки дизайн-проекта и визуализаций, стремясь достичь идеального результата, который полностью отражает видение и потребности клиента.

Придерживаемся качественного подхода к проектам. Мы намеренно не берем на себя большое количество проектов, чтобы обеспечить нашим дизайнерам и проектировщикам комфортную рабочую нагрузку. Это позволяет каждому специалисту уделить максимум внимания деталям каждого проекта, подходить к работе скрупулезно и с трепетным отношением к мелочам. Такой подход гарантирует тщательную проработку каждого аспекта и высокую степень персонализации для наших клиентов.

INTERIOR
DESIGN STUDIO



ПРОЕКТЫ



Квартира Buhhda Home

Дизайн пентхауса Okko

Дизайн коттеджа Eco Stay

Heritage Harmony Apartment

Glow Коттедж Сочи

Квартира Amber Heven

Opulence Sochi Villa

Контакты

КВАРТИРА VUNNDA HOME

Этот проект был разработан для молодой семьи, которая живёт в центральном районе Сочи. Заказчики имели несколько уникальных требований, которые мы в студии Design Next учли, создавая пространство, максимально соответствующее их видению и образу жизни. Одним из ключевых пожеланий было проектирование кабинета для работы, так как муж работает из дома. Этот кабинет стал важной частью общего плана, обеспечивая комфортное и тихое место для работы в рамках современного жилого пространства.

Year : 2024

Location : Sochi







ДИЗАЙН ПЕНТХАУСА ОККО

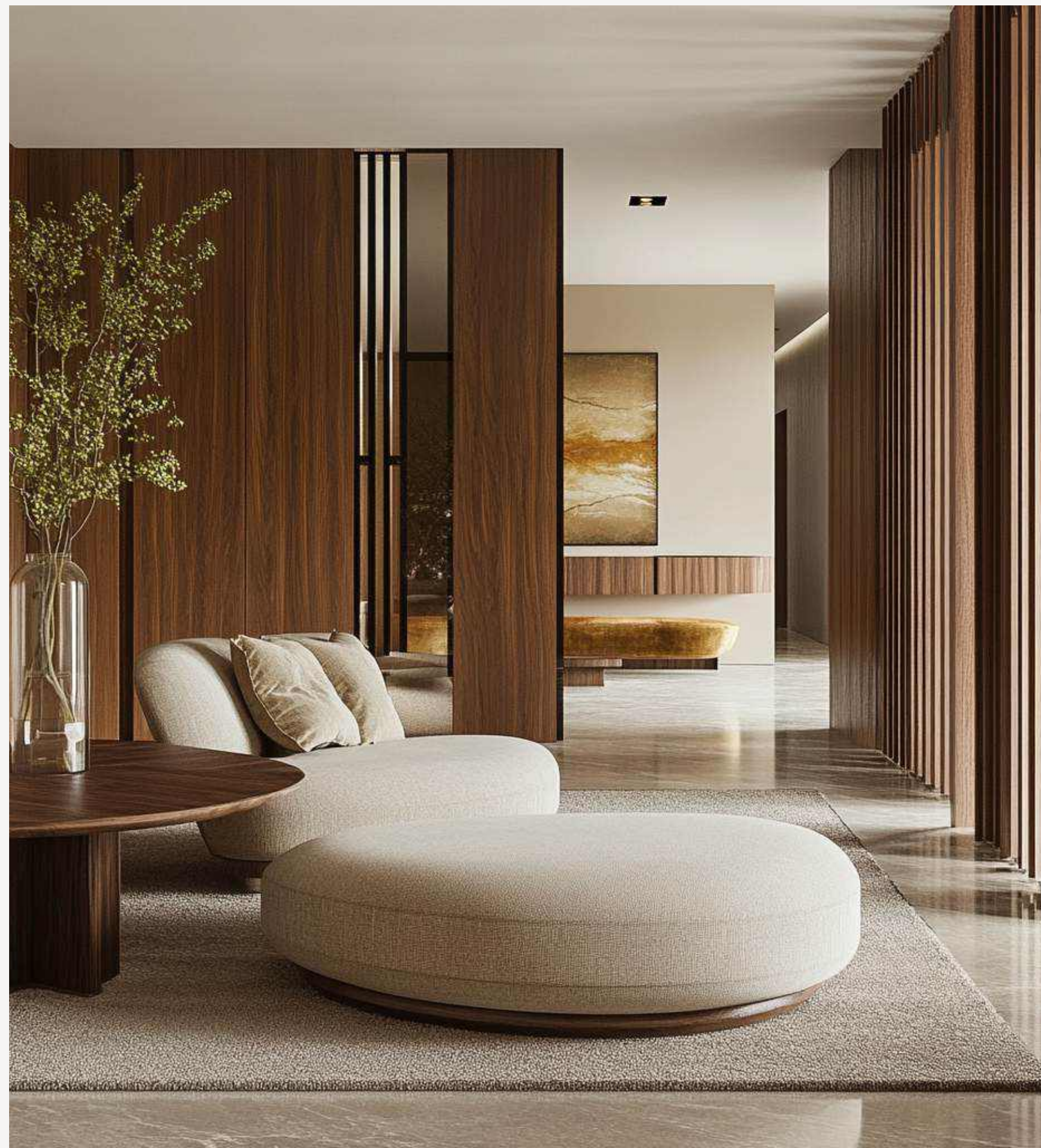
Данный проект дизайна пентхауса воплощает современные тренды, сочетая роскошь с органичными, плавными формами и спокойной цветовой палитрой. Пространство спроектировано таким образом, чтобы быть одновременно стильным и уютным, используя мягкую округлую мебель, натуральные материалы и продуманные цветовые акценты.

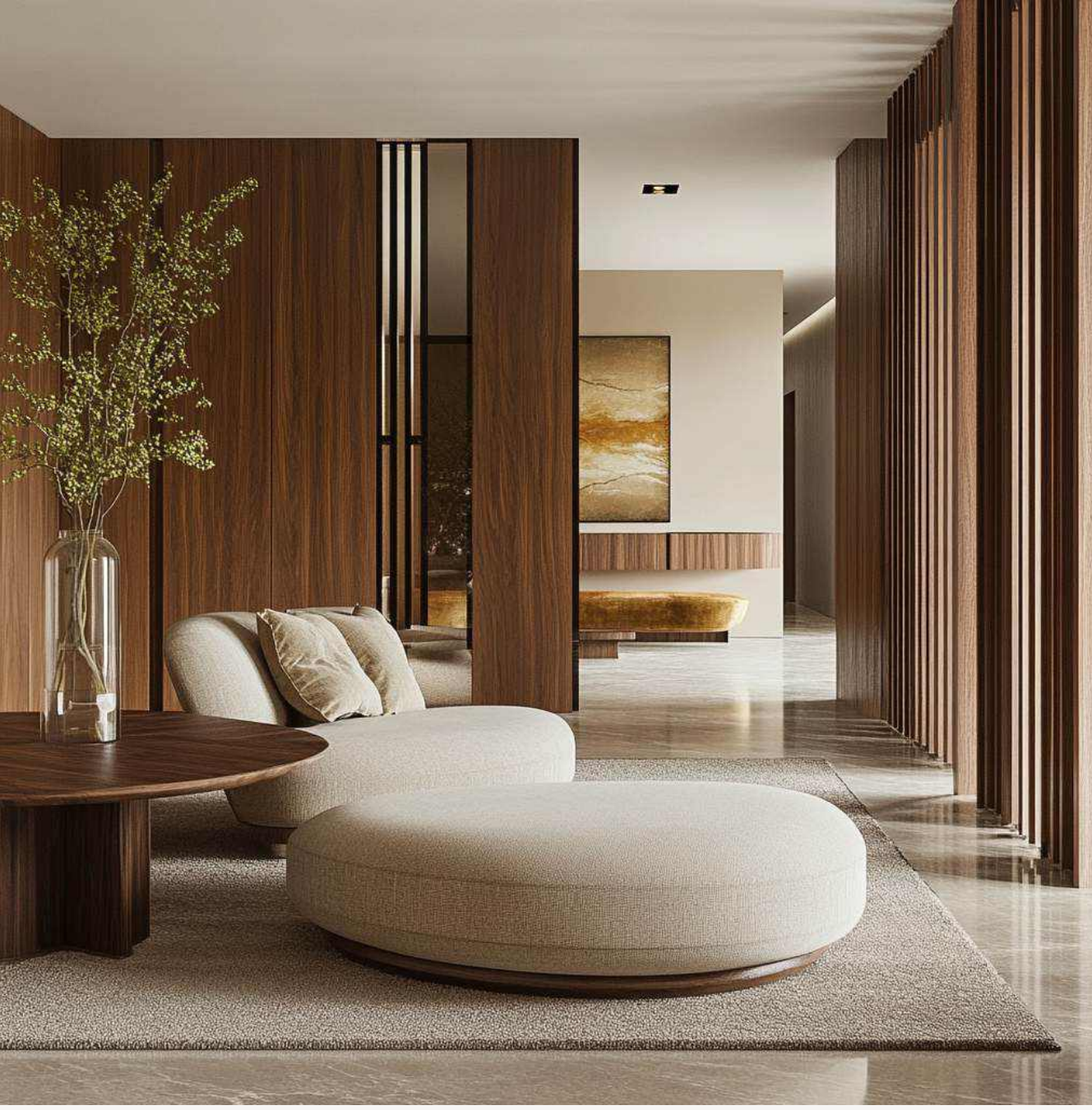
Округлая мягкая мебель: Зона гостиной оформлена с помощью изогнутых, мягких диванов и кресел, которые создают как комфорт, так и элегантность.

Year : 2023

Location : Moscow







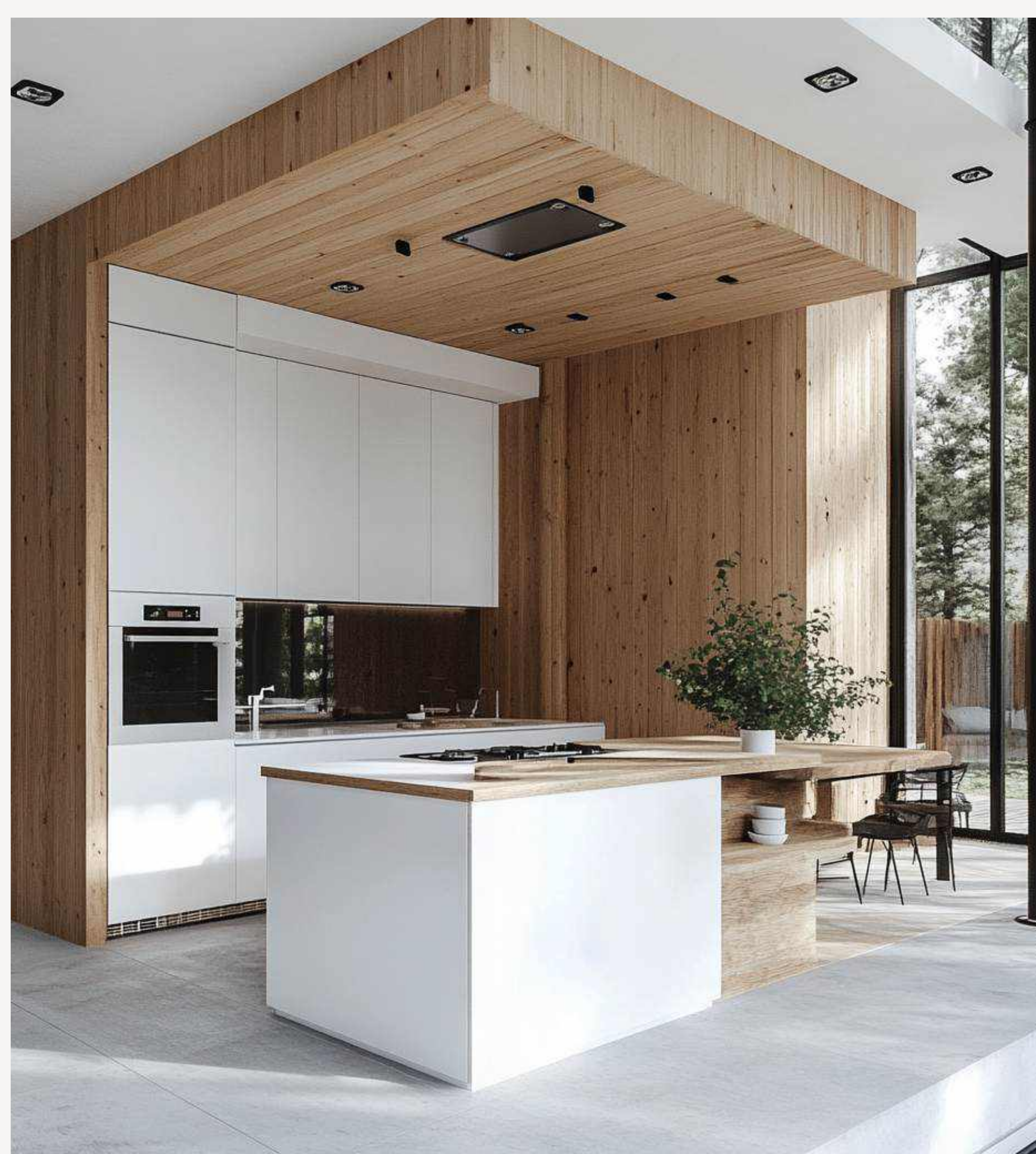
ДИЗАЙН КОТТЕДЖА ЕСО STAY

Проект этого двухэтажного коттеджа в минималистичном стиле был создан с акцентом на слияние современной архитектуры с природным окружением. Основным элементом фасада выступает чистый белый цвет, который символизирует простоту и чистоту, а также подчёркивает лаконичность форм. Фасад коттеджа выполнен с круговым панорамным остеклением, что создаёт впечатление лёгкости и воздушности, позволяя внешней среде стать частью интерьера.

Year : 2022

Location : Yalta





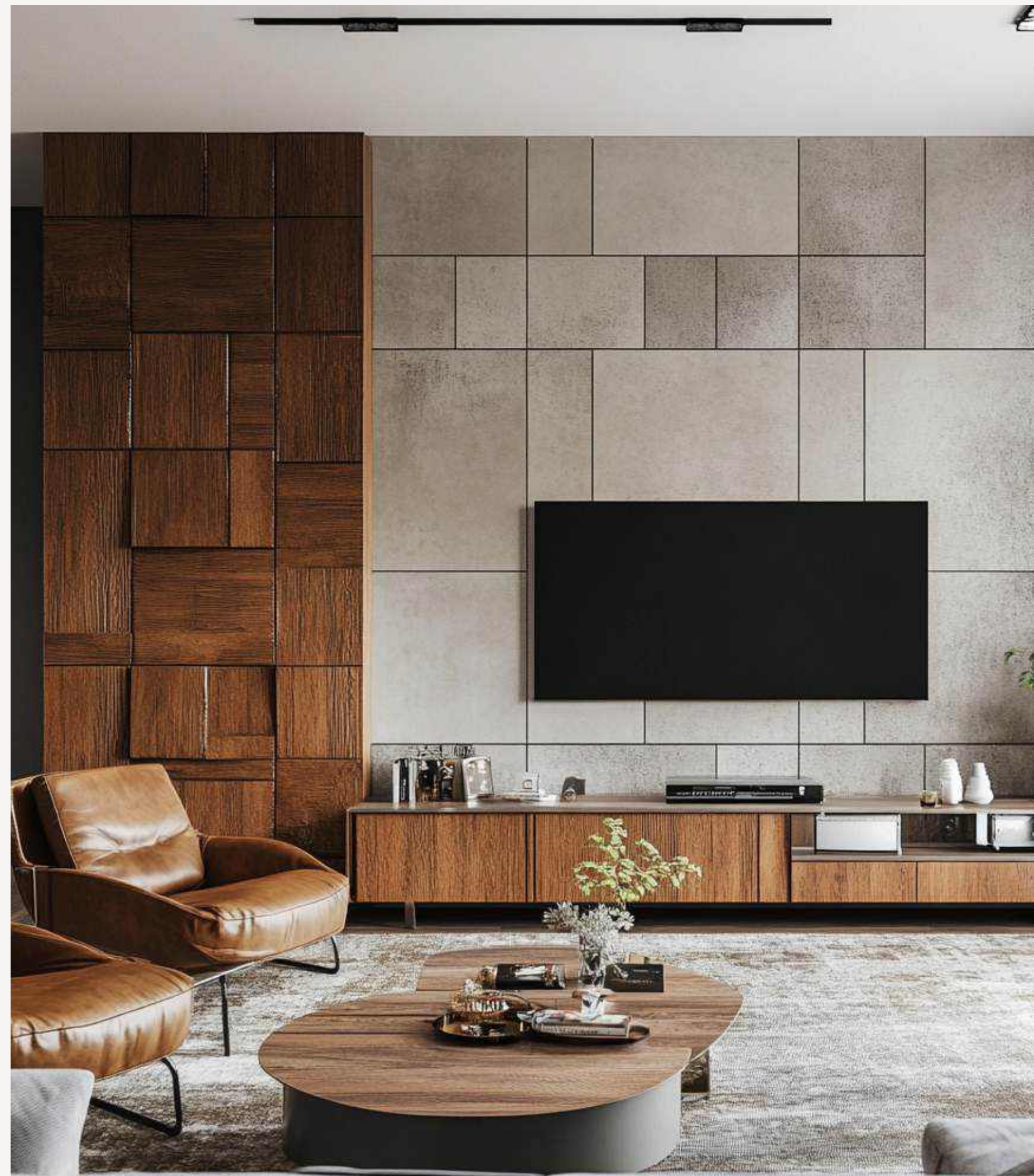


HERITAGE HARMONY APARTMENT

Этот уникальный дизайн-проект квартиры общей площадью 112 квадратных метров, расположенной в историческом доме на Малой Конюшенной улице в Санкт-Петербурге, выполнен в современном элегантном стиле с акцентом на природные материалы. Основные текстуры, использованные в интерьере, — это бетон, камень под мрамор и теплые древесные поверхности, создающие баланс между современностью и уютом.

Year : 2023

Location : Saint Petersburg







GLOW КОТТЕДЖ СОЧИ

Этот уникальный дизайн-проект квартиры общей площадью 112 квадратных метров, расположенной в историческом доме на Малой Конюшенной улице в Санкт-Петербурге, выполнен в современном элегантном стиле с акцентом на природные материалы. Основные текстуры, использованные в интерьере, — это бетон, камень под мрамор и теплые древесные поверхности, создающие баланс между современностью и уютом.

Year : 2021

Location : Sochi





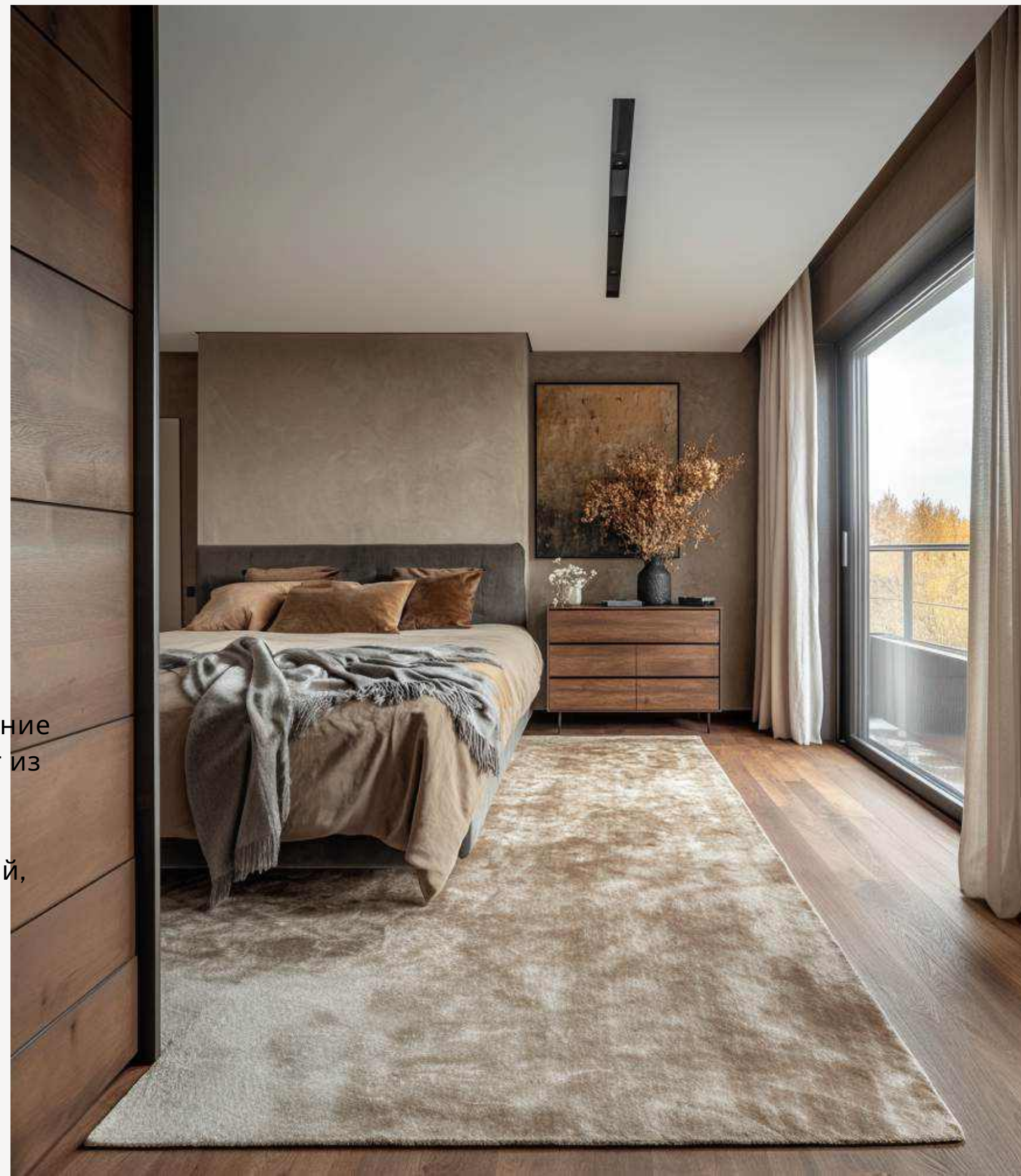


КВАРТИРА AMBER HEVEN

По всему дому использованы белые подвесные потолки, создающие ощущение простора и воздушности. В качестве напольных покрытий применён паркет из натурального дерева и керамогранит, который добавляет в дизайн элемент прочности и устойчивости. Паркет придаёт теплый и естественный вид, особенно в зонах отдыха, а керамогранит, используемый в кухне и прихожей, сочетает в себе практичность и современный стиль.

Year : 2023

Location : Estoniya







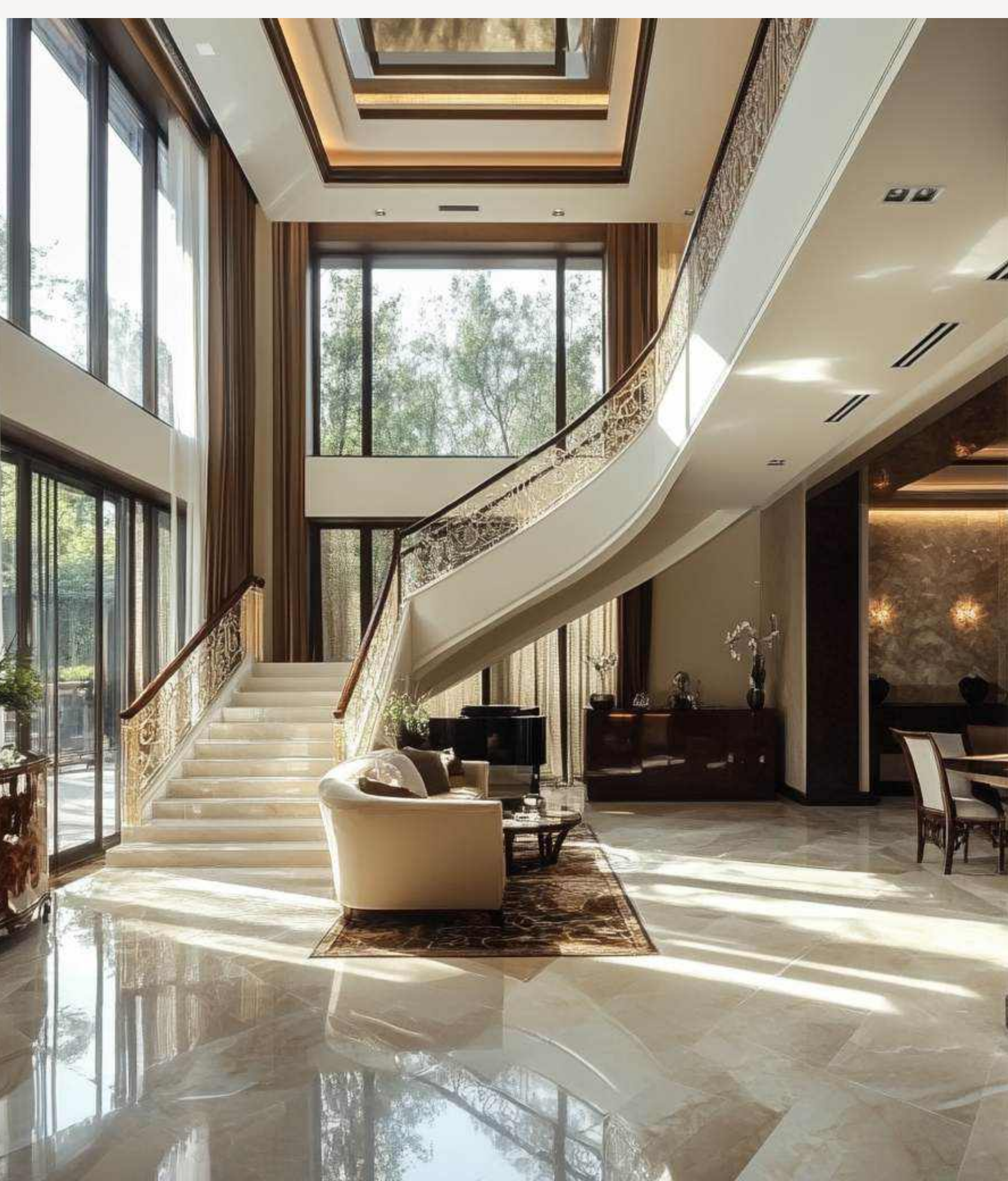
OPULENCE SOCHI VILLA

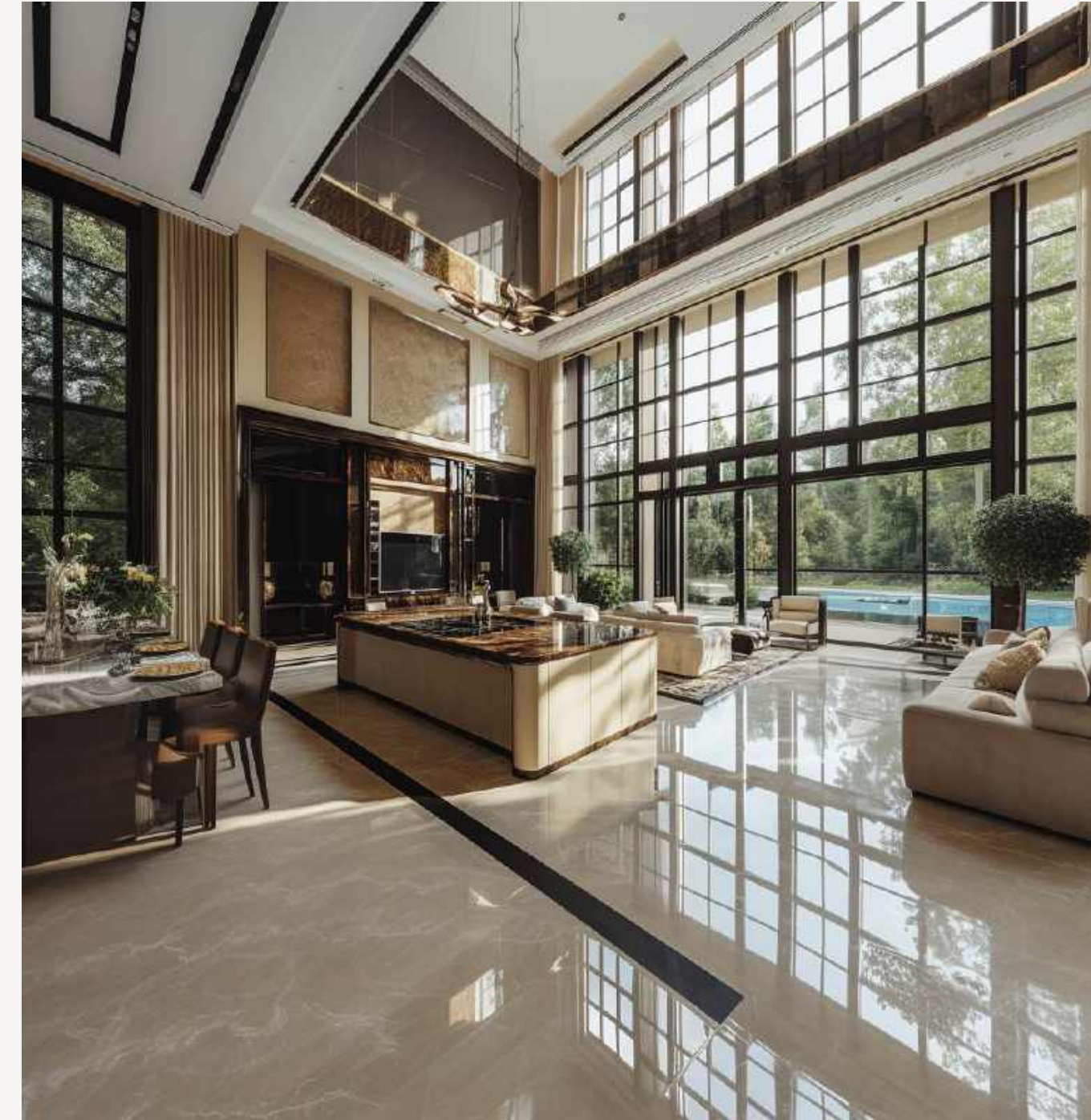
Вилла Opulence Sochi Villa была разработана студией Design Next для района Бытха в городе Сочи. Общая площадь участка составляет 1 200 квадратных метров, из которых 270 кв. м. было спроектировано под жилую площадь. Вилла выполнена в роскошном стиле ар-деко, который олицетворяет элегантность и престиж. Одной из центральных деталей интерьера стала величественная винтовая лестница, которая подчёркивает утончённый вкус и роскошь пространства.

Year : 2024

Location : Sochi









КОНТАКТЫ

+7995 710 44 99

miss.lagossi@inbox.ru

designnext-studio.ru

COMPANY
PRESENTATION 2024

INTERIOR
DESIGN STUDIO