

ПРОЕКТ МИНИМАЛЬНЫЙ

Архитектурная онлайн студия



**ЭКСПРЕСС  
— ПРОЕКТ**

[express-proekt.ru](http://express-proekt.ru)

[express-proekt@inbox.ru](mailto:express-proekt@inbox.ru)

1. Титульный лист
2. Состав проекта
3. Обмерный план
4. Планировочное решение 1
5. Планировочное решение 1 3D
6. Планировочное решение 2
7. Планировочное решение 2 3D
8. Планировочное решение 3
9. Планировочное решение 3 3D
10. Итоговое планировочное решение
11. Итоговое планировочное решение 3D
12. План демонтажа
13. План монтажа стен

Примечания:

1. Рабочие чертежи разработаны на основании заданий Заказчика и обмеров.
2. Все размеры даны в миллиметрах. Необходимо учитывать возможные погрешности.
3. За относительную отметку 0.000 принят уровень чистого пола.
4. Из-за различия обмерных размеров и после чистовой отделки, перед покупкой всей мебели обязателен переизмер.
5. На чертежах даны конструктивные размеры перегородок без финишной отделки: покраска, обои, декоративная штукатурка.
6. Несущие конструкции определяются по месту и не должны подвергаться демонтажу.
7. Размеры дверных проёмов и дверных полотен уточнить при заказе дверей.
8. При заложенной в проект перепланировке помещений, предложенная перепланировка представленного Заказчиком помещения является предварительной. Работы по проектированию выполнены по прямому заданию Заказчика. Планировочное решение необходимо согласовать с соответствующими органами на основании действующего законодательства.

2.

Состав проекта

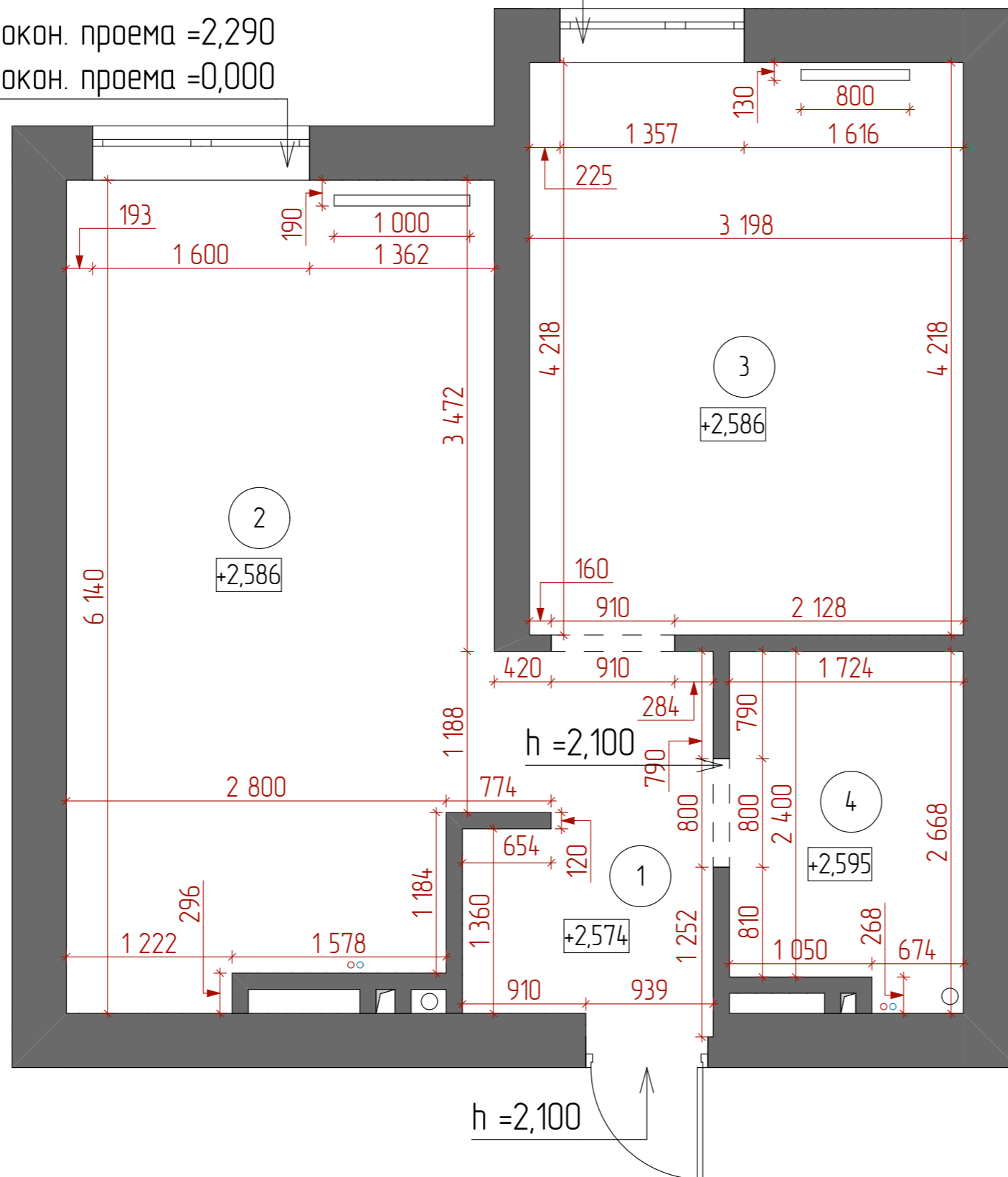


[express-proekt.ru](http://express-proekt.ru)

[express-proekt@inbox.ru](mailto:express-proekt@inbox.ru)

Ур. верх окон. проема =2,290  
Ур. низа окон. проема =0,000

Ур. верх окон. проема =2,290  
Ур. низа окон. проема =0,000



Экспликация помещений

№	Наименование	Площадь
1	Прихожая	4,75
2	Кухня-гостиная	18,38
3	Спальня	13,49
4	Санузел	4,32
		40,94 м²

Условные обозначения:

Обознач.	Наименование
①	Номер помещения
■	Существующие стены и перегородки
+3,790	Высота от уровня черновой стяжки до низа потолочного перекрытия
○	Стояк канализационный
∞	ХГВС
▽	Вентиляция

3. Обмерный план



express-proekt.ru

express-proekt@inbox.ru



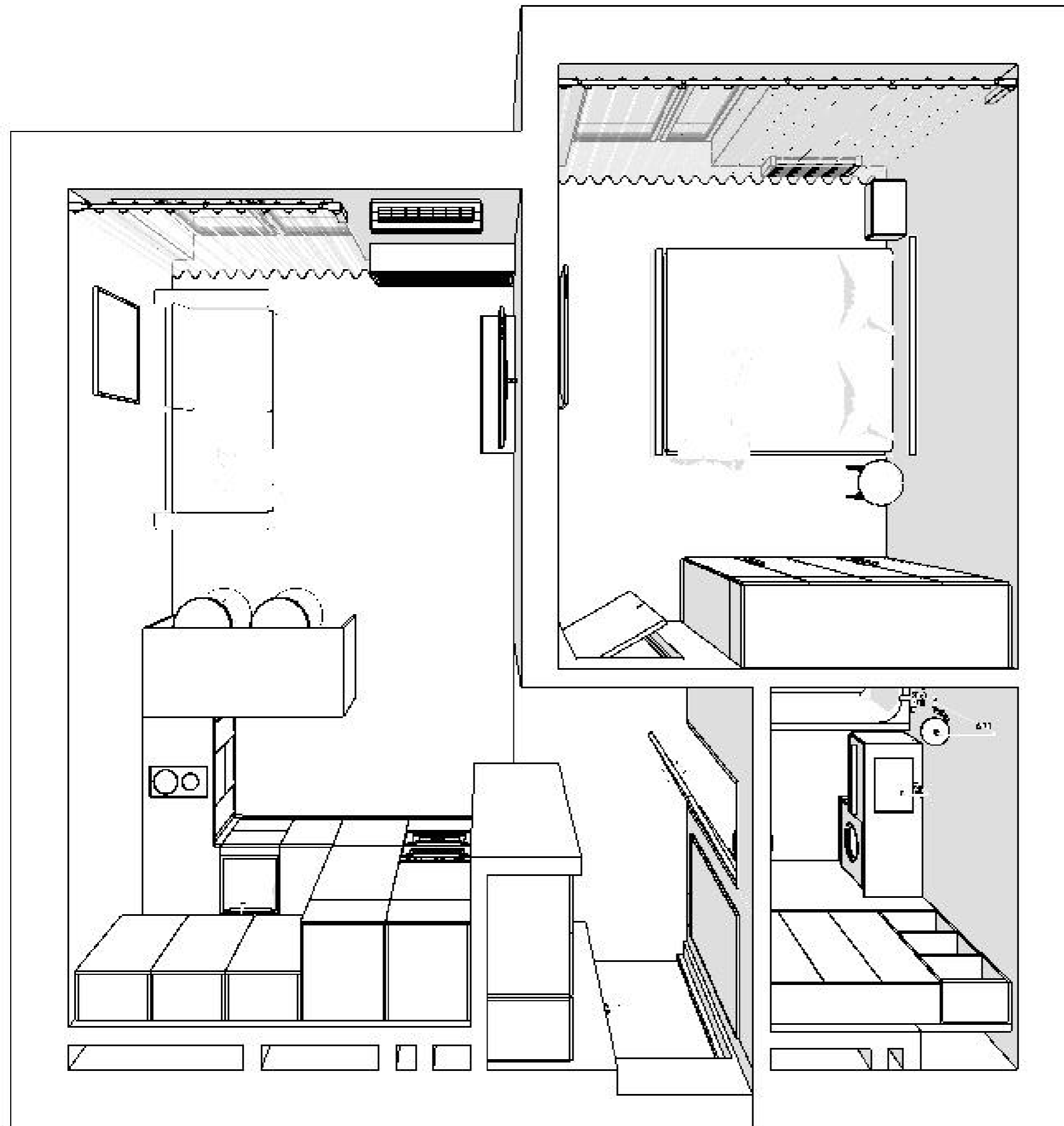
Экспликация помещений

№	Наименование	Площадь
1	Прихожая	4,75
2	Кухня-гостиная	18,02
3	Спальня	13,49
4	Санузел	4,14
		40,40 м²

4. Планировочное решение 1



express-proekt.ru  
express-proekt@inbox.ru



Экспликация помещений

№	Наименование	Площадь
1	Прихожая	4,75
2	Кухня-гостиная	18,02
3	Спальня	13,49
4	Санузел	4,14
		40,40 м <sup>2</sup>

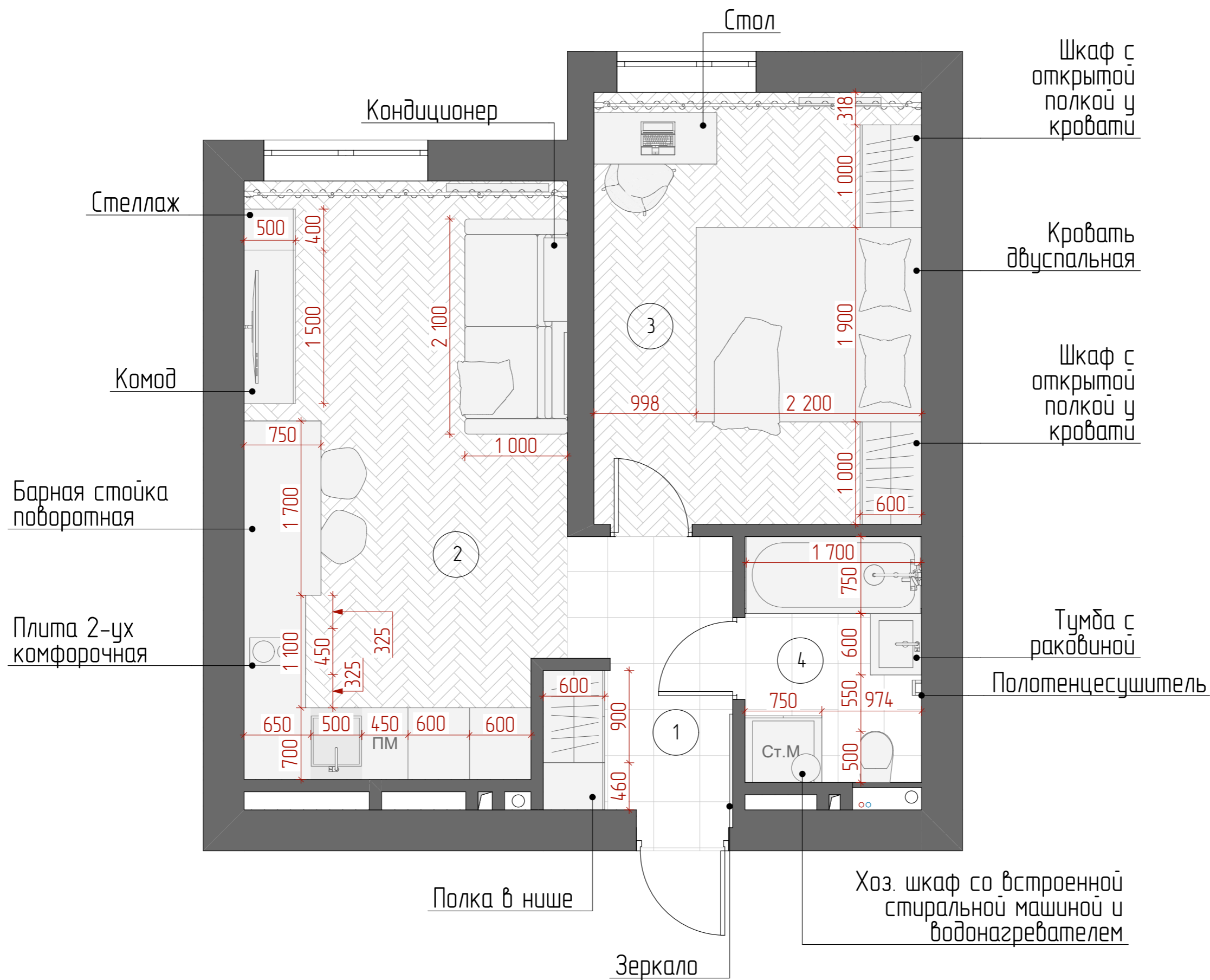
5. Планировочное решение 1 3D

**ЭКСПРЕСС  
— ПРОЕКТ**

express-proekt.ru  
express-proekt@inbox.ru

Экспликация помещений

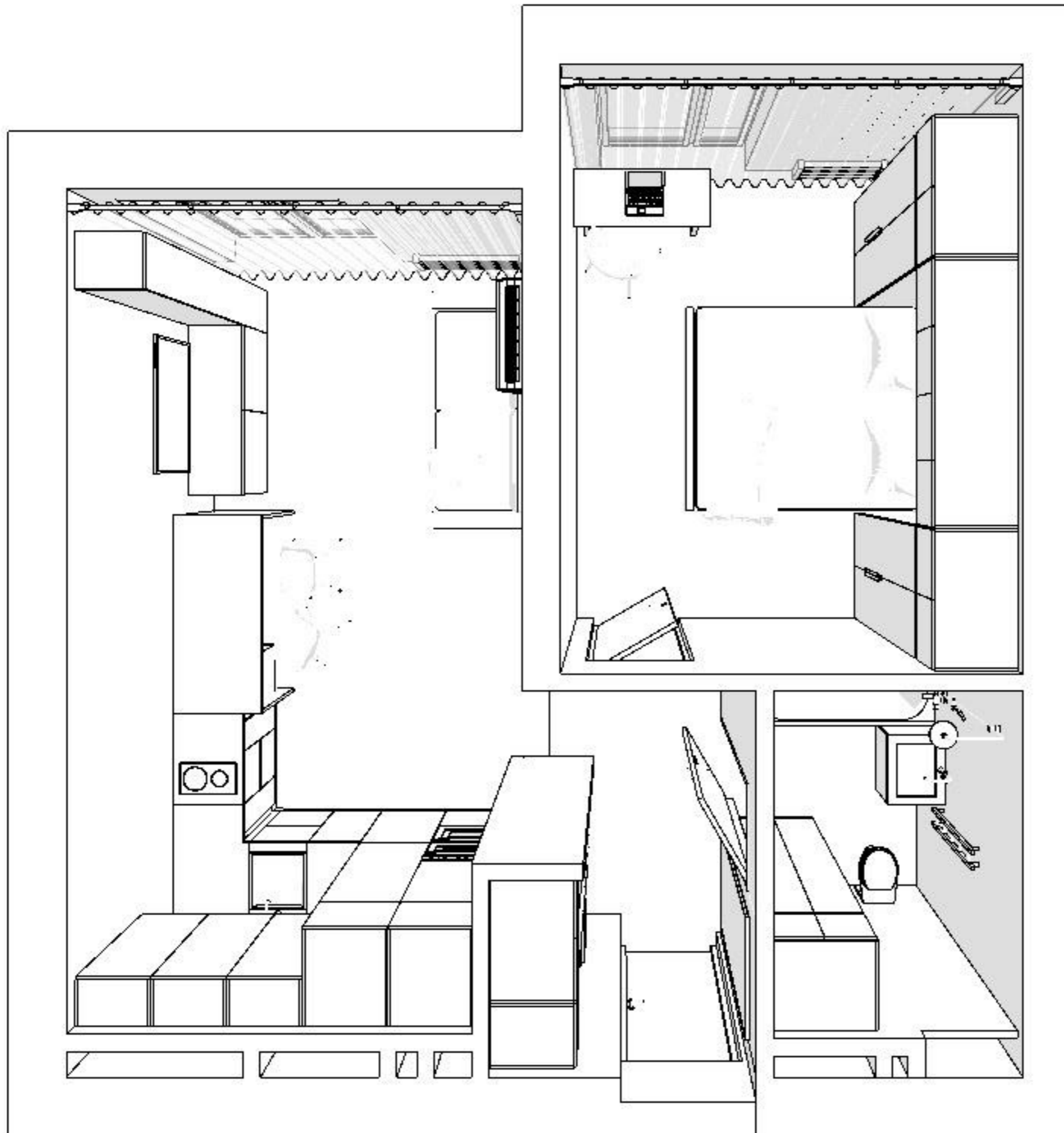
№	Наименование	Площадь
1	Прихожая	4,75
2	Кухня-гостиная	18,02
3	Спальня	13,49
4	Санузел	4,14
		40,40 м²



6.	Планировочное решение 2
----	-------------------------



express-proekt.ru  
 express-proekt@inbox.ru



Экспликация помещений

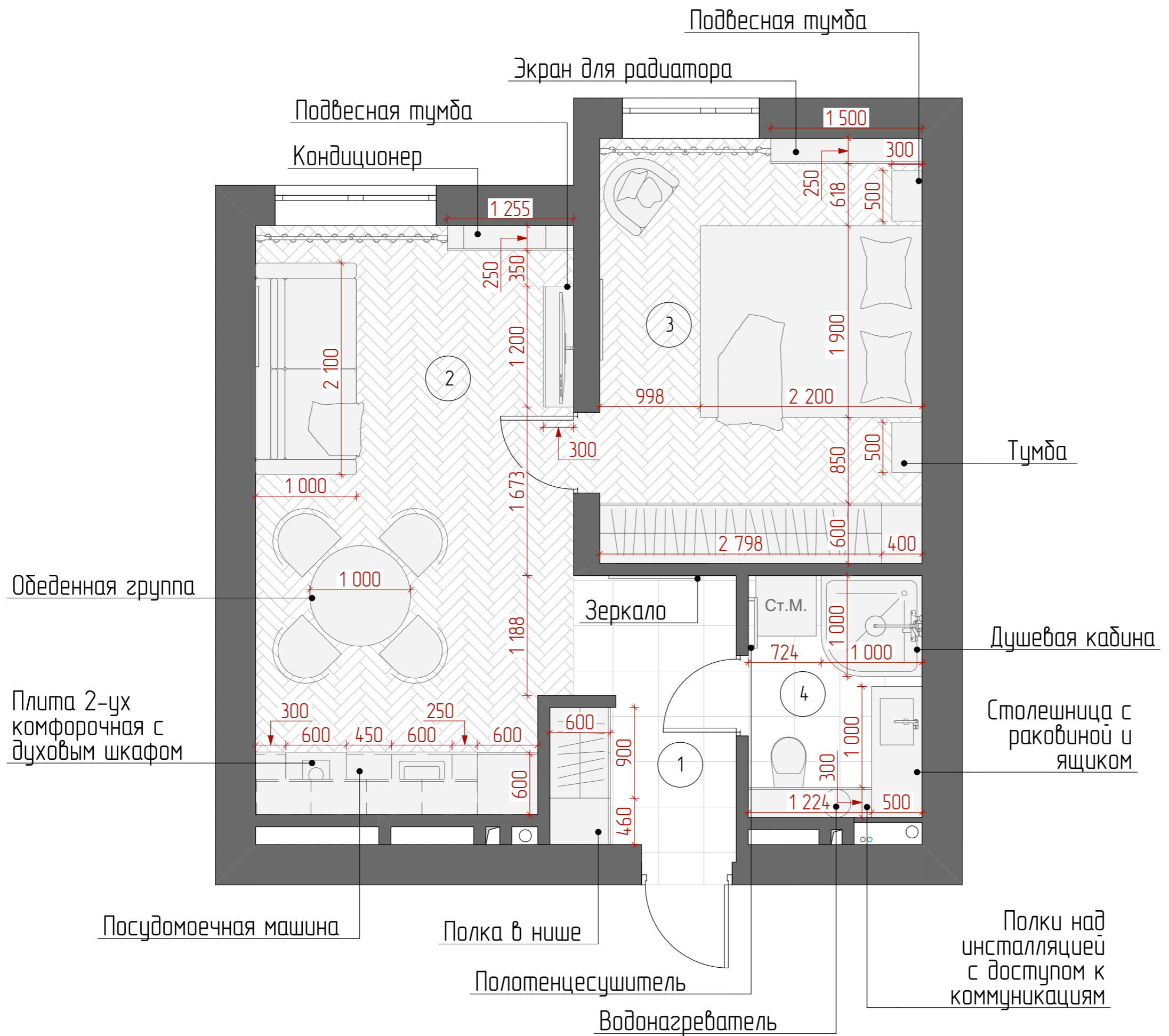
№	Наименование	Площадь
1	Прихожая	4,75
2	Кухня-гостиная	18,02
3	Спальня	13,49
4	Санузел	4,14
		40,40 м²

7. Планировочное решение 2 3D

**ЭКСПРЕСС  
— ПРОЕКТ**

express-proekt.ru  
express-proekt@inbox.ru

Экспликация помещений		
№	Наименование	Площадь
1	Прихожая	4,75
2	Кухня-гостиная	18,02
3	Спальня	13,49
4	Санузел	4,14
		40,40 м²

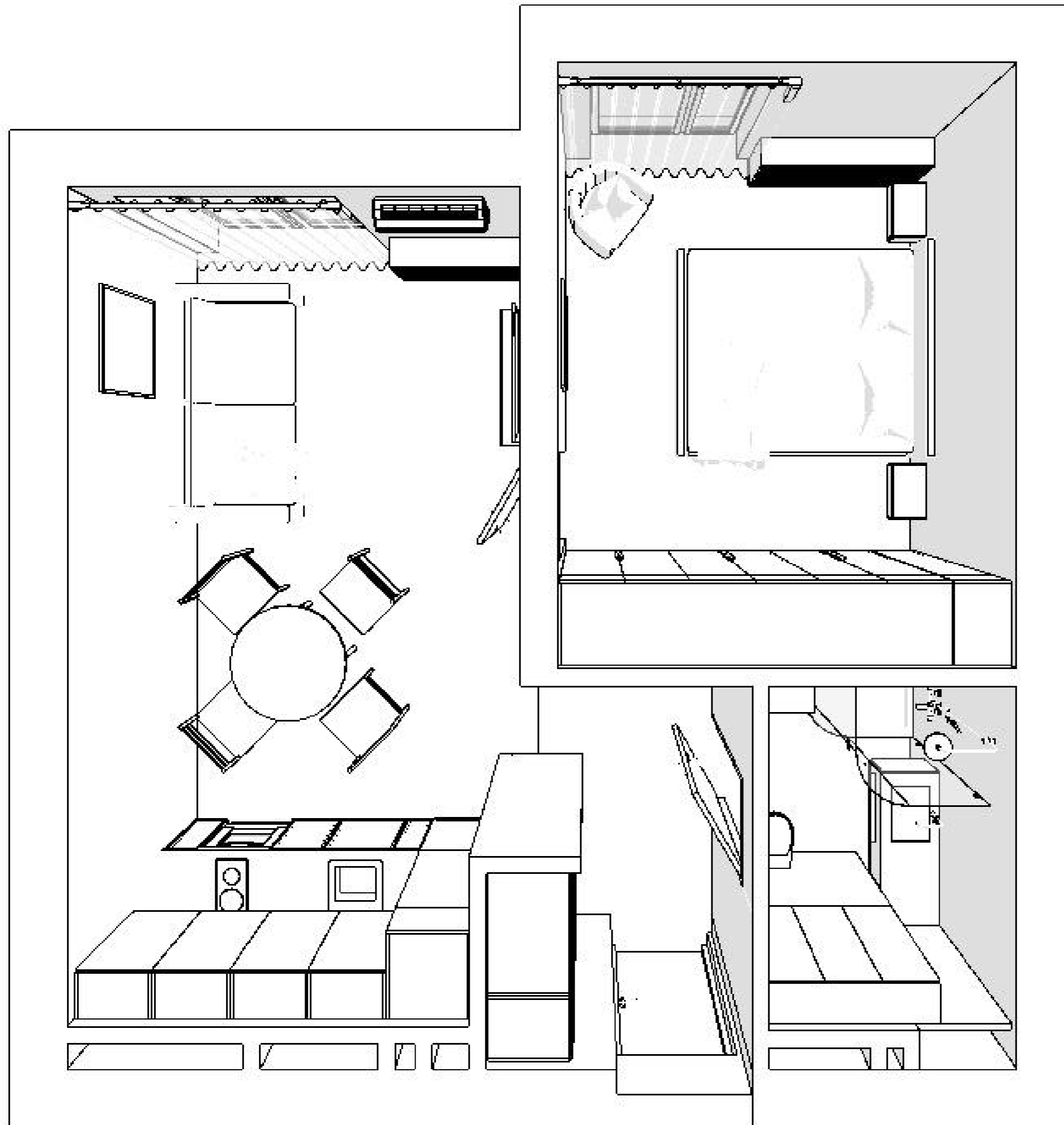


8. Планировочное решение 3



express-proekt.ru  
 express-proekt@inbox.ru





Экспликация помещений

№	Наименование	Площадь
1	Прихожая	4,75
2	Кухня-гостиная	18,02
3	Спальня	13,49
4	Санузел	4,14
		40,40 м <sup>2</sup>

9. Планировочное решение 3 3D

**ЭКСПРЕСС  
— ПРОЕКТ**

express-proekt.ru  
express-proekt@inbox.ru

Экспликация помещений

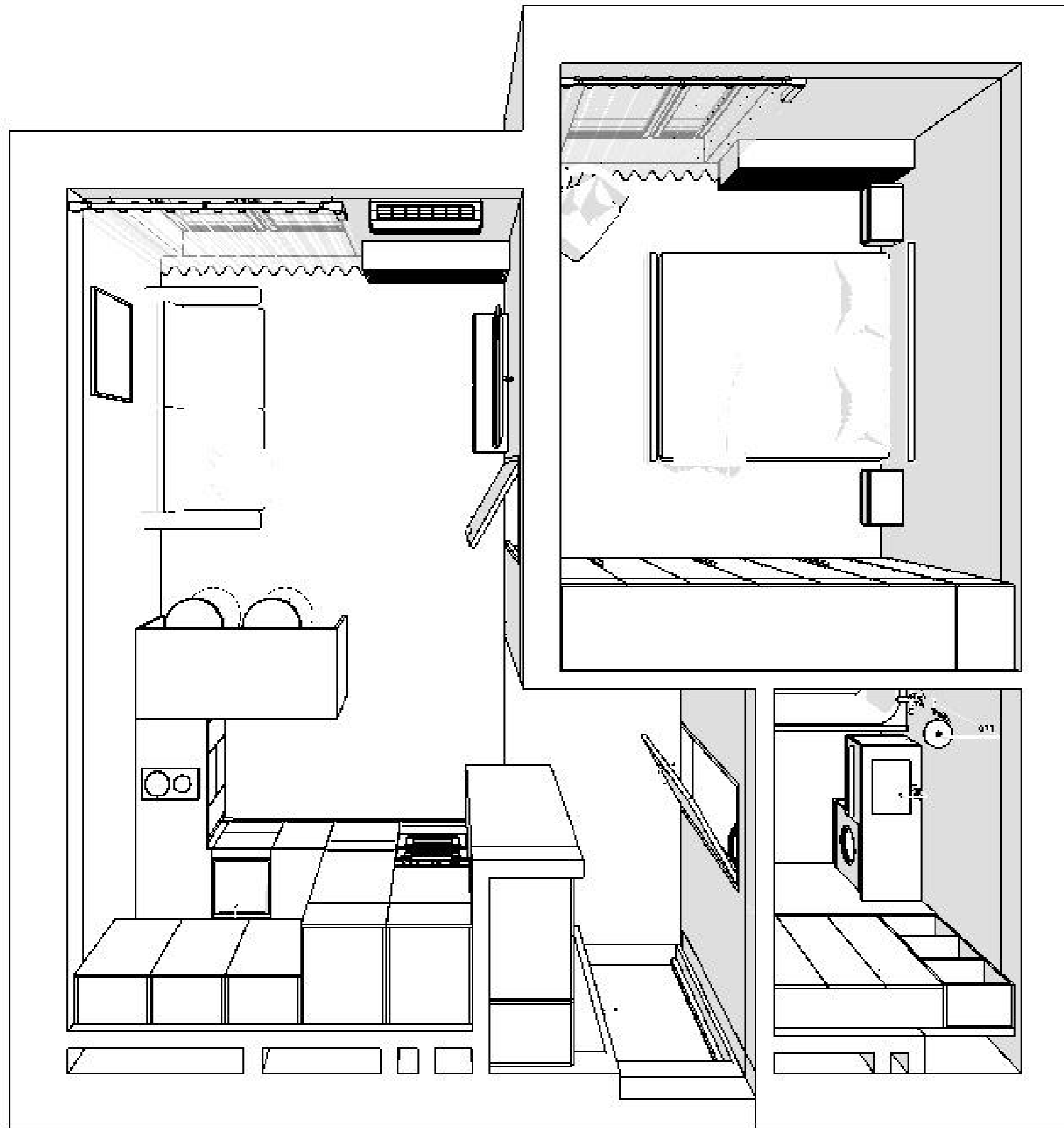
№	Наименование	Площадь
1	Прихожая	4,75
2	Кухня-гостиная	18,02
3	Спальня	13,49
4	Санузел	4,14
		40,40 м²



10. Итоговое планировочное решение

**ЭКСПРЕСС  
— ПРОЕКТ**

express-proekt.ru  
express-proekt@inbox.ru



Экспликация помещений

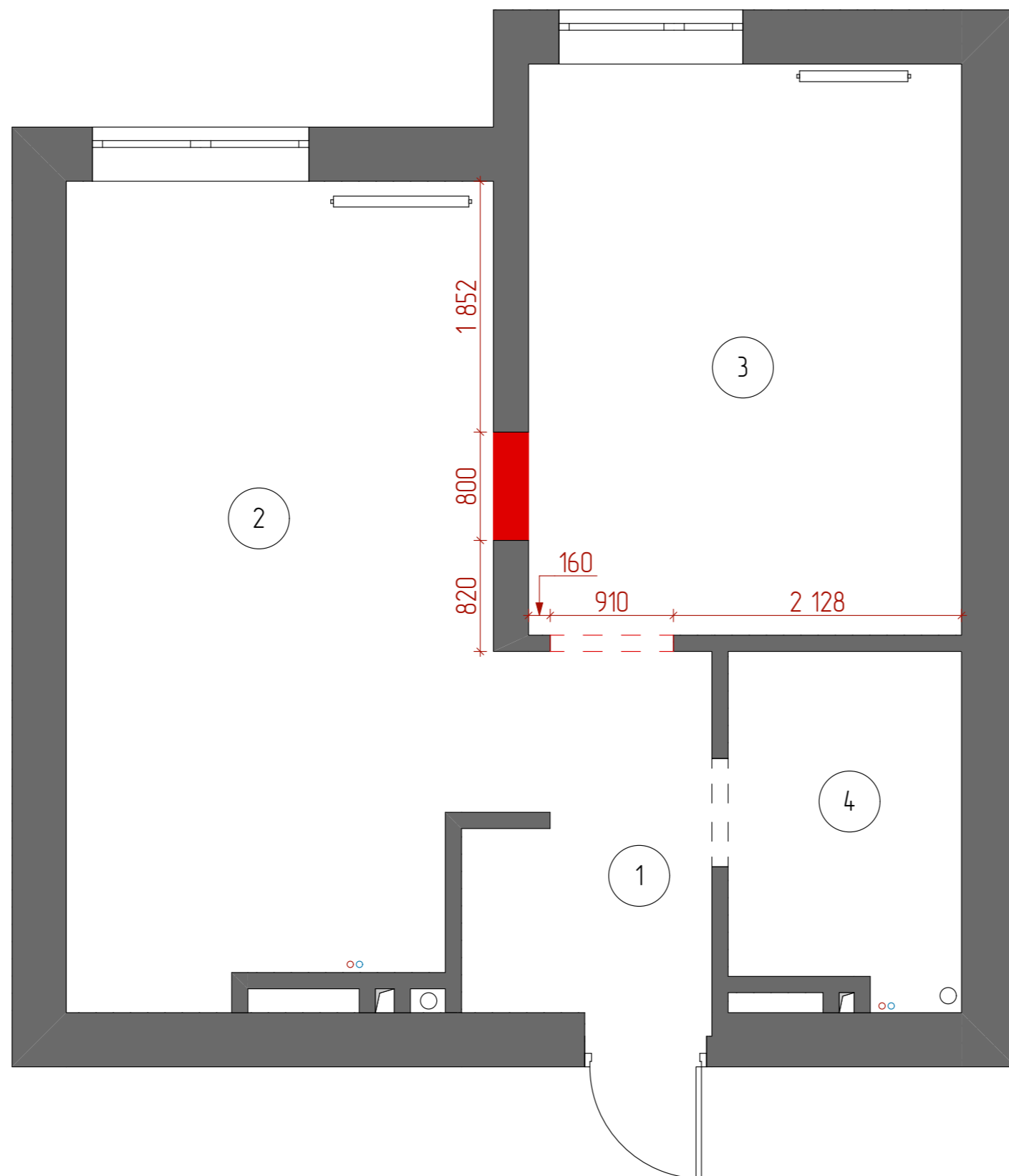
№	Наименование	Площадь
1	Прихожая	4,75
2	Кухня-гостиная	18,02
3	Спальня	13,49
4	Санузел	4,14
		40,40 м²

11. Итоговое планировочное решение 3D

 **ЭКСПРЕСС  
— ПРОЕКТ**

[express-proekt.ru](http://express-proekt.ru)

[express-proekt@inbox.ru](mailto:express-proekt@inbox.ru)



Экспликация помещений

№	Наименование	Площадь
1	Прихожая	4,75
2	Кухня-гостиная	18,38
3	Спальня	13,49
4	Санузел	4,32
		40,94 м²

Условные обозначения:

Обознач.	Наименование
①	Номер помещения
■	Существующие стены и перегородки
■	Демонтируемые перегородки

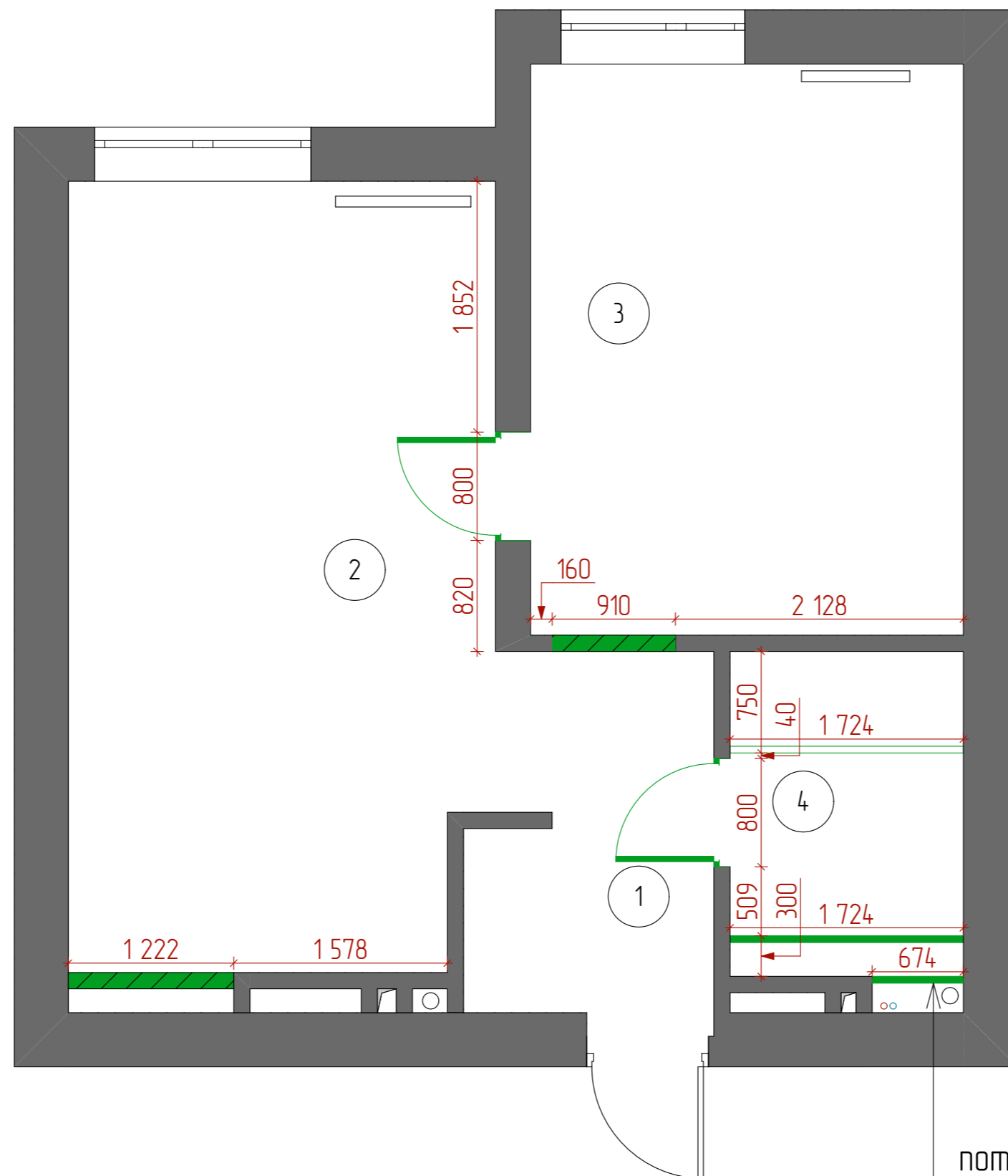
Примечания:

1. Все размеры носят рекомендательный характер, уточняются подрядной организацией при проведении ремонтно-строительных работ.
2. Перед началом проведения отделочных работ все размеры уточнить по месту.
3. Могут быть незначительные расхождения с фактическими чистовыми размерами.

12. План демонтажа



express-proekt.ru  
 express-proekt@inbox.ru






Короб ГКЛВ до потолка с доступом к коммуникациям

Экспликация помещений

№	Наименование	Площадь
1	Прихожая	4,75
2	Кухня-гостиная	18,02
3	Спальня	13,49
4	Санузел	4,14
		40,40 м²

Условные обозначения:

Обознач.	Наименование
①	Номер помещения
	Существующие стены и перегородки
	Возводимые перегородки блок газобетон. D500 625x250x100мм
	ГКЛ короб (односторонний)

Примечания:

1. Все размеры носят рекомендательный характер, уточняются подрядной организацией при проведении ремонтно-строительных работ.
2. Перед началом проведения отделочных работ все размеры уточнить по месту.
3. Могут быть незначительные расхождения с фактическими чистовыми размерами.

13. План монтажа стен



express-proekt.ru  
 express-proekt@inbox.ru