



**DMW**

**СТРОИТЕЛЬСТВО ДОМОВ  
с применением технологии  
СИП-ПАНЕЛЕЙ**

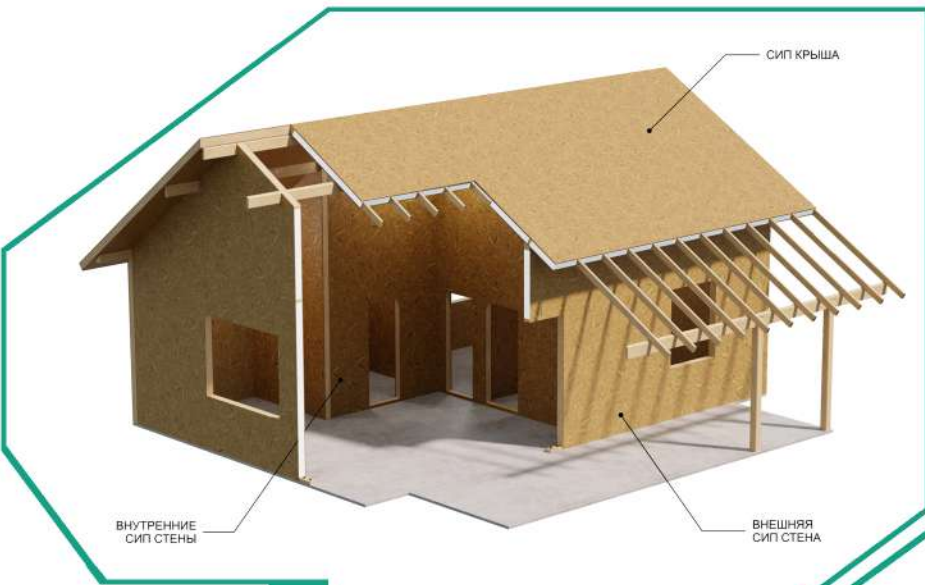
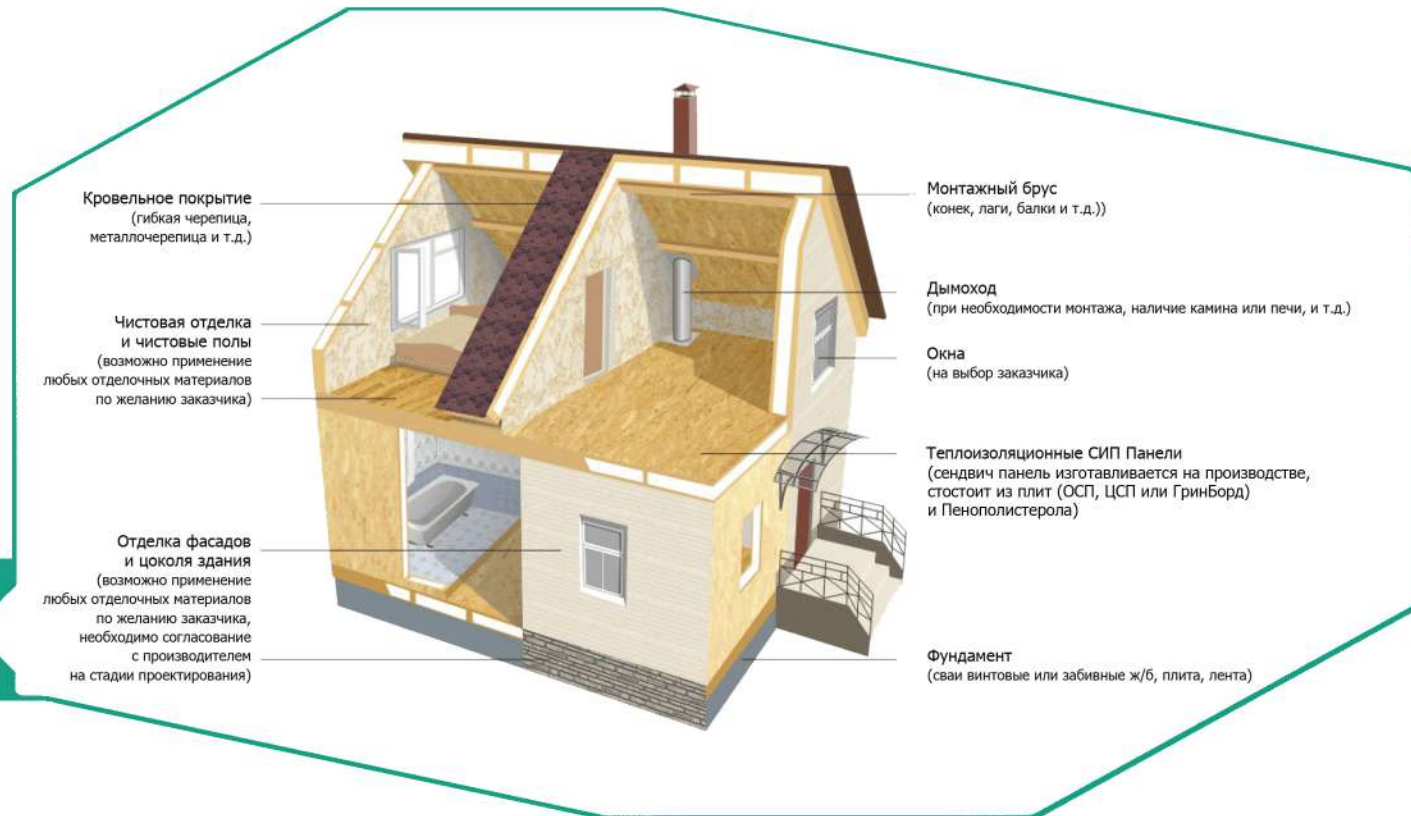
**наш сайт:  
эл.почта:  
телефон:**

**sipdm.ru  
info@sipdm.ru  
+7 (993) 267-86-47**

**Пн-Пт: 09:00 - 20:00  
Сб-Вс: 10:00 - 17:00**

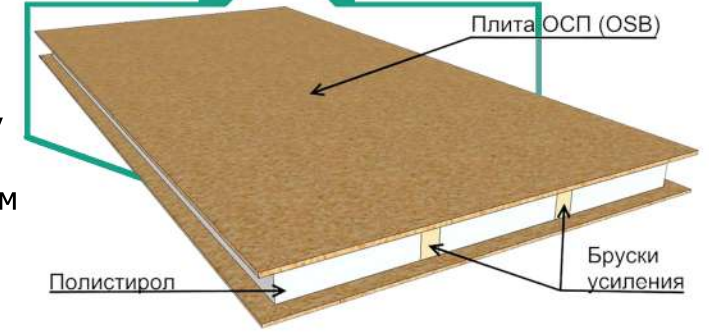


# СИП Технологии



## СИП - Панель это:

Современные канадские сэндвич-панели это, две плиты ОСП-3 толщиной до 12мм и клеенную между ними плиту пенополистирола толщиной до 250мм. «Сэндвич» надежно скреплен полиуретановым клеем под давлением. Несущие конструкции собираются как конструктор, что требует знаний и опыта.



## Виды утеплителя:

**Пенополистирол** – материал с отличными эксплуатационными свойствами.

**Пенополиуретан** – не уступает пенополистиролу в эксплуатационных характеристиках, но стоит дороже, поэтому в составе сэндвичей для строительства жилья используется редко.

**Базальтовая вата** – экологичный, негорючий материал, обладающий шумоизоляционными свойствами, но более тяжелый, что требует устройства массивного фундамента.

## Виды обшивки:

**ОСП** – экологически чистый, пожаростойкий, прочный материал, устойчивый к повышенной влажности. В процессе производства плиты обрабатываются антибактериальными средствами, что предупреждает их порчу насекомыми, обеспечивает стойкость к грибкам и микроорганизмам.

**ЦСП** – плотная, твердая с гладкой поверхностью цементно-стружечная плита, обладающая хорошими изоляционными свойствами, но большим весом.

**СМЛ** – листовой стекломгнезит, огнеупорный материал с армирующими слоями, придающий панели повышенную прочность и пожаростойкость.



**Гипсокартон** – выпускается обычный, с повышенными влаго- и огнестойкими параметрами, ввиду хрупкости используется внутри помещения для устройства межкомнатных перегородок.

**Оцинкованная сталь** – сэндвичи для возведения промышленных и коммерческих объектов.

**Наиболее востребованный материал для возведения жилья:** классическое сочетание ОСП и пенополистирола, или ЦСП и пенополистирола.



# Технологии СИП





# Особенности СИП Панелей



**Энергоэффективность**

Позволяет экономить на отоплении



**Надежность**

Конструкции изготавливаются в заводских условиях, что сильно увеличивает их надежность



**Атмосферостойкость**

СИП-панели имеют высокую морозо и ветро устойчивость



**Скорость возведения**

Теплый контур от 20 дней



**Всесезонность**

СИП-Технология позволяет строить круглый год, даже в самые суровые морозы

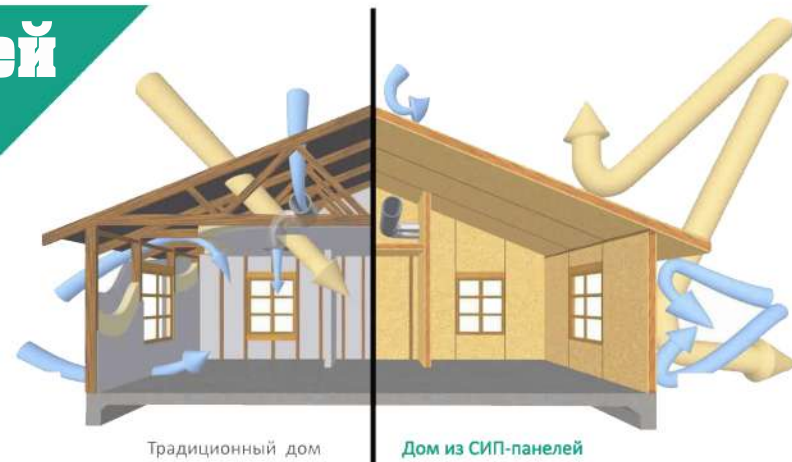


**Огнезащита**

При изготовлении СИП-панелей материал проходит огнезащитную обработку

## Дома из СИП-Панелей ТЕПЛЕЕ КИРПИЧНЫХ ДОМОВ в 3 раза

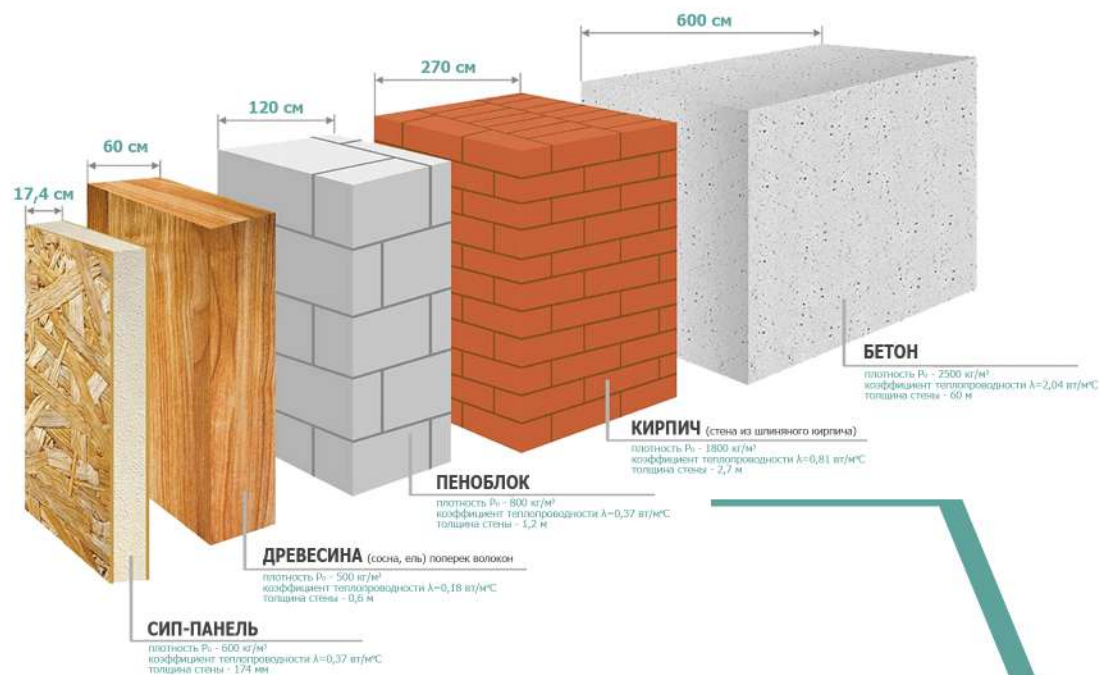
Толщина стены в зависимости от используемого материала при равном сопротивлении теплопередачи



Традиционный дом Дом из СИП-панелей

- Дом медленно остывает, но быстро прогревается
- И в жару, и в стужу внутри максимально комфортно

## СРАВНИТЕЛЬНЫЙ АНАЛИЗ ЭНЕРГОЭФФЕКТИВНОСТИ СИП-ПАНЕЛЕЙ НАД ТРАДИЦИОННЫМИ СТРОИТЕЛЬНЫМИ МАТЕРИАЛАМИ



## Сроки строительства:

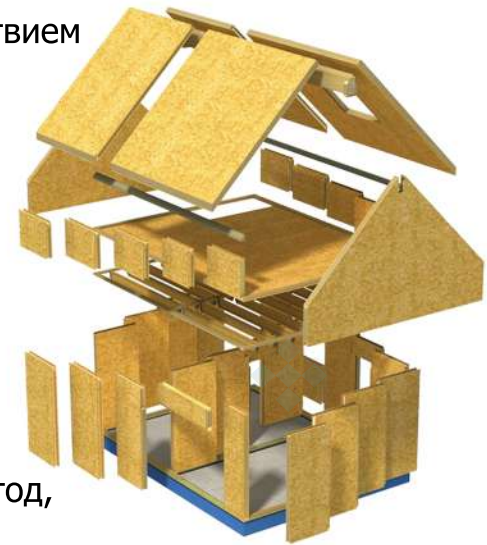
Одна из причин популярности домов по СИП технологии – сроки строительства.

Материалы и технологии строительства быстровозводимых домов позволяют приступить к отделке сразу же после возведения коробки.

**ОСП и пенополистирол не деформируются** под воздействием внешней среды, не используя дополнительные растворы. Благодаря этому не требуется выжидать время для усадки.

От начала устройства фундамента до стадии отделки проходит несколько недель. Процесс монтажа стен занимает, как правило, не более 14 дней.

Устройство кровли – это еще 7-10 дней, в зависимости от сложности и площади конструкции.

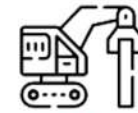


## Всесезонность:

Строительство из СИП-Панелей можно производить круглый год, вне зависимости от погодных и климатических условий.

Короткие сроки и всесезонность строительства достигаются за счет того, что **СИП-панели изготавливаются на производстве**, и формируют домокомплект по проекту согласованному с индивидуальными особенностями Заказчика. Благодаря канадской технологии не требуются дополнительные материалы и работы по теплоизоляции и звукоизоляции дома.

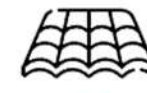
## Этапы строительства



**Возведение фундамента**

Монтаж фундамента и обвязочного бруса. Дома из СИП панелей легкие, поэтому чаще всего возводятся на свайных фундаментах (винтовые или забийные ж/б), что значительно ускоряет процесс строительства.

Срок реализации от 1-3 дней.



**Монтаж кровли**

Монтаж несущих конструкций крыши, и кровельного материала. Кровельный материал подбирается на стадии проектирования и утверждается Заказчиком.

Срок реализации от 3-5 дней.



**Отделочные работы**

Финишным этапом строительства, является выполнение отделочных работ. Материал подбирается и утверждается Заказчиком.

Срок реализации от 5-10 дней.



**Сборка дома**

После утверждения проектной документации изготавливается домокомплект из СИП-Панелей в заводских условиях. Затем осуществляется доставка домокомплекта на объект, и по окончании монтажа фундамента и обвязочного бруса, начинается сбор перекрытия, установка внутренних и наружных стен, подготовка дверных и оконных проемов.

Срок реализации от 12 дней.



**Монтаж окон и дверей**

На завершающем этапе строительства осуществляется монтаж дверных и оконных блоков с соблюдением норм по ГОСТу. Двери и окна подбираются на стадии проектирования и утверждаются Заказчиком.

Срок реализации от 1 дня.

\* сроки внутренней отделки, обустройства умного дома, ландшафтный дизайн и иные работы, рассчитываются отдельно по согласованию с Заказчиком.

## Особенности СИП Панелей







# Реализованные объекты



# Реализованные объекты







# Разнообразие проектов



Габариты застройки: **11 x 7,5 м.**

Площадь застройки: **82 м<sup>2</sup>**

Жилая площадь: **64 м<sup>2</sup>**

Кухня гостиная: **25,3 м<sup>2</sup>**

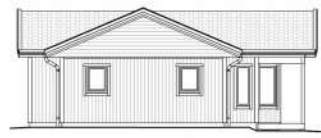
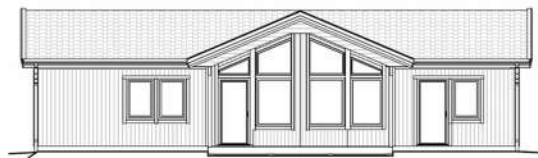


Габариты застройки: **11 x 5,7 м.**

Площадь застройки: **119 м<sup>2</sup>**

Жилая площадь: **94 м<sup>2</sup>**

Кухня гостиная: **36 м<sup>2</sup>**

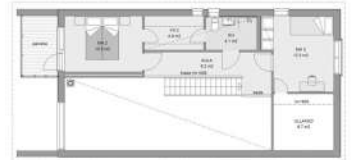


Габариты застройки: **15,8 x 7,3 м.**

Площадь застройки: **150 м<sup>2</sup>**

Жилая площадь: **125 м<sup>2</sup>**

Кухня гостиная: **41 м<sup>2</sup>**



Габариты застройки: **13,2 x 6,5 м.**

Площадь застройки: **86 м<sup>2</sup>**

Жилая площадь: **165 м<sup>2</sup>**

Кухня гостиная: **42 м<sup>2</sup>**

Габариты застройки: **10,45 x 10,45 м.**

Площадь застройки: **110 м<sup>2</sup>**

Жилая площадь: **157 м<sup>2</sup>**

Кухня гостиная: **44 м<sup>2</sup>**



Габариты застройки: **10,5 x 9,4 м.**

Площадь застройки: **102 м<sup>2</sup>**

Жилая площадь: **143 м<sup>2</sup>**

Кухня гостиная: **47 м<sup>2</sup>**



# Разнообразие проектов







# Разнообразие проектов



# Разнообразие проектов







# Разнообразие проектов



# Разнообразие проектов

