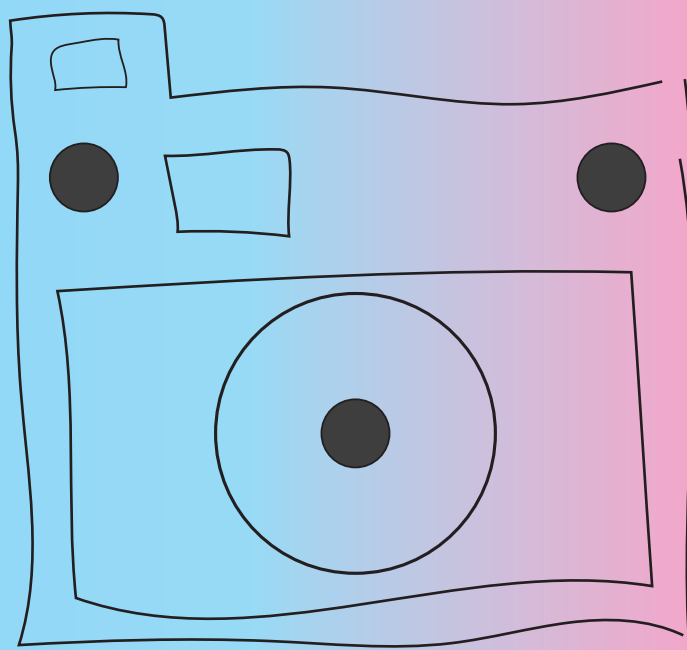


СШУРУПИМ ФОТОАППАРАТ



НЕОБХОДИМЫЕ ИНСТРУМЕНТЫ



ШУРУПТИЧКИ



ШУРУПОВЕРТКА



ВОЛШЕБНЫЙ КАРТОН



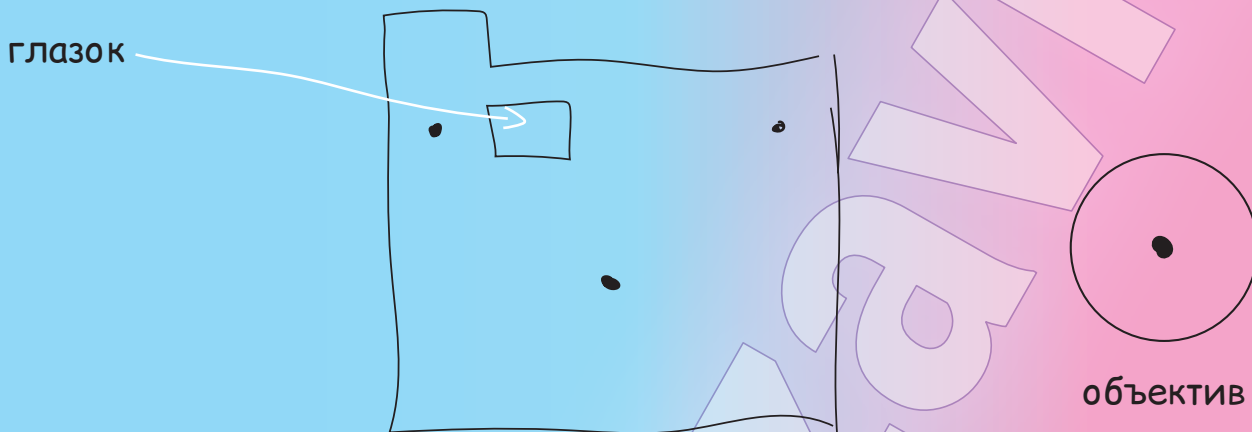
РЕЗАЛКА



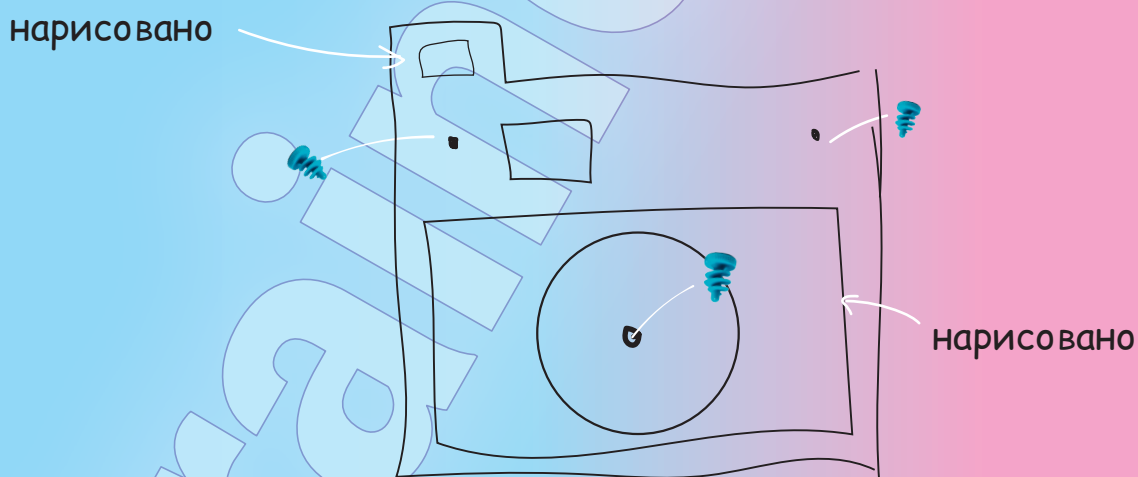
КОЛЬЦЕДЫР

Шаг 1. Нам понадобится 1 кусок картона (размером примерно 15*12 см) и наш волшебный набор.

Шаг 2. Рисуем на куске картона контур фотоаппарата согласно рисунка ниже. Вырезаем фигуру по контуру, не забывая вырезать глазок внутри контура фотоаппарата. Из оставшегося картона вырезаем также круглый объектив фотоаппарата. Намечаем отверстия кольцедырком.



Шаг 3. Соединяем шурупчиком объектив с фотоаппаратом. Остальные шурупчики вставляем в отверстия - это будут кнопки фотоаппарата. Рисуем по желанию дополнительные детали фотоаппарата.



Поделиться результатами вашей работы и получить скидку на следующий набор можно на нашем сайте, оставив заявку или отправив нам подробный отзыв с фото на e-mail: brainozavriki@mail.ru

brainozavriki.ru