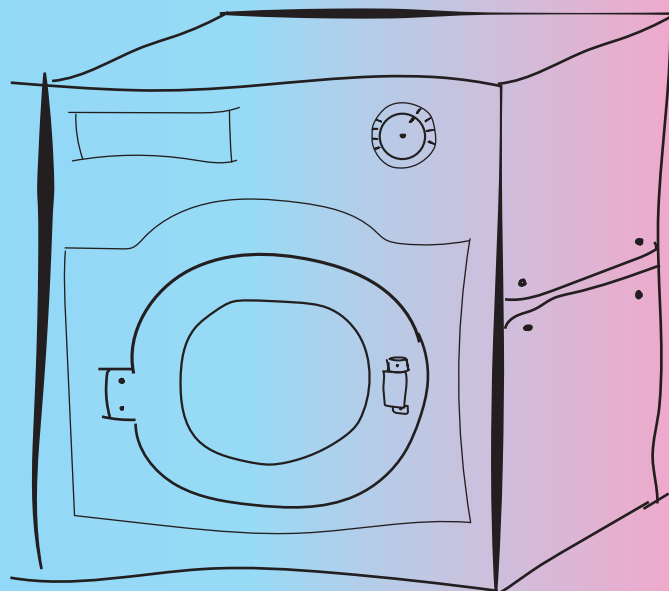


СШУРУПИМ СТИРАЛЬНУЮ МАШИНУ



brainozavriki.ru

НЕОБХОДИМЫЕ ИНСТРУМЕНТЫ



ШУРУТТИЧКИ



ШУРУТТОВЕРТКА



ВОЛШЕБНЫЙ КАРТОН



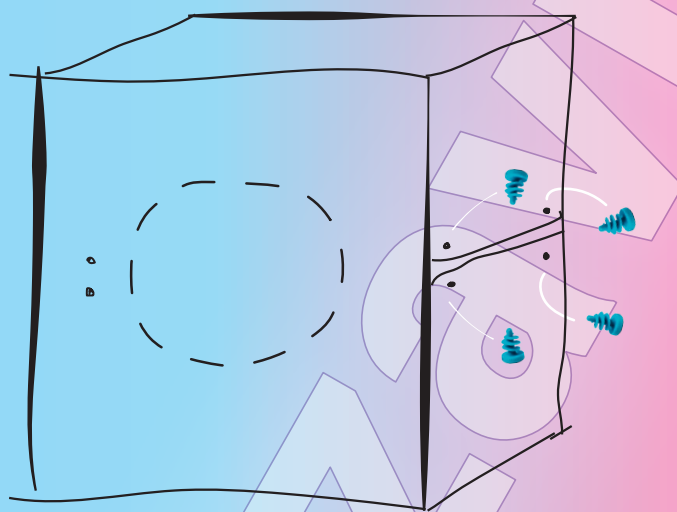
РЕЗАЛКА



КОЛЬЦЕДЫР

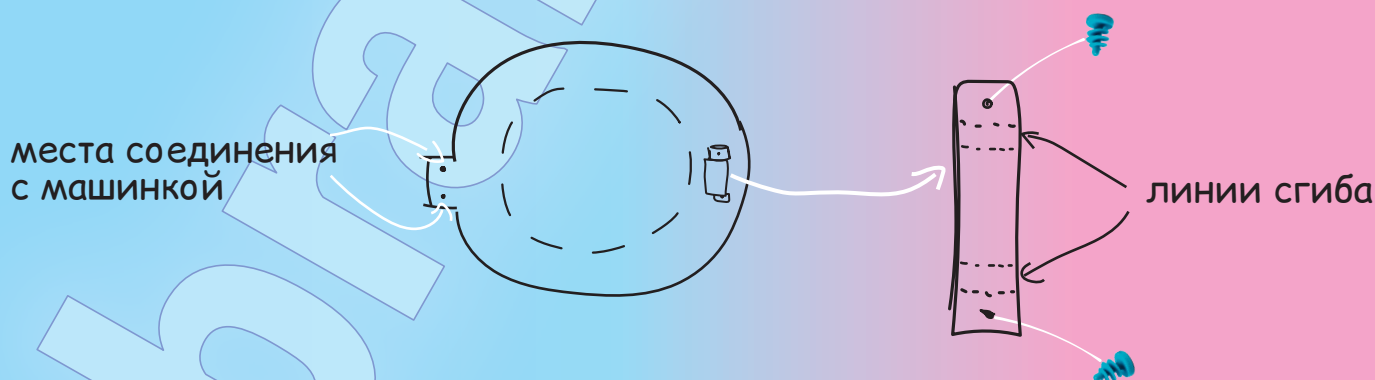
Шаг 1. Нам понадобится 1 картонная коробочка, 1 кусок картона и наш волшебный набор.

Шаг 2. С помощью шурупчиков соединяем с двух сторон клапаны коробочки между собой. Это будут боковые стороны машинки. Вырезаем в середине лицевой стороны круглое отверстие, предварительно наметив кольцедырком контур окружности. Слева от отверстия намечаем кольцедырком 2 отверстия - это места присоединения дверцы.



Шаг 3. Вырезаем из куска картона дверцу для машинки согласно рисунка. Её размер должен быть чуть больше отверстия на коробке. Кольцедырком намечаем места соединения с машинкой. В середине крышки вырезаем окружность.

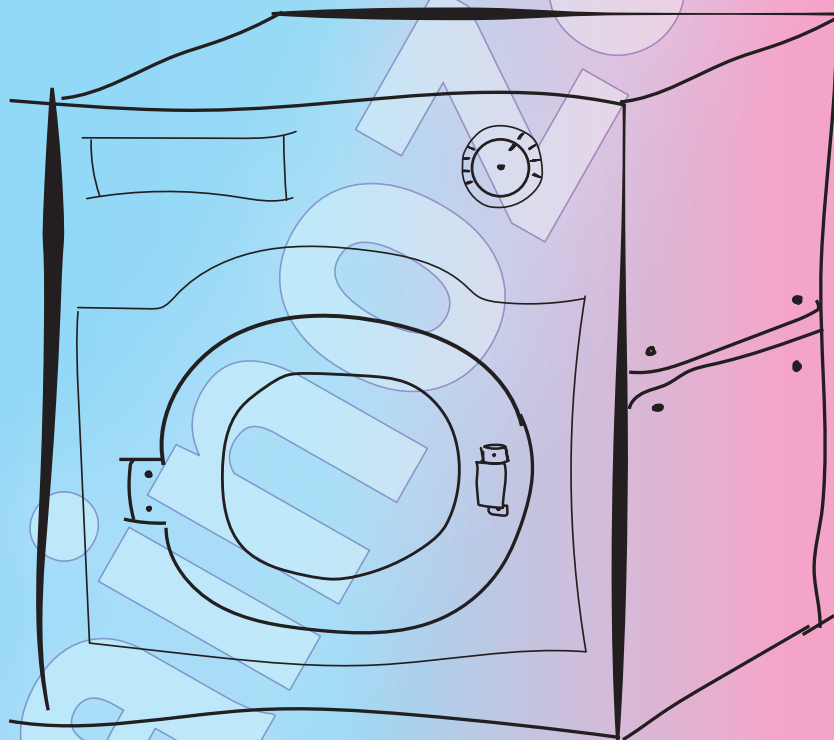
Также вырезаем из картона ручку для крышки, намечаем кольцедырком линии сгиба, места соединений с крышкой и соединяем её с помощью шурупчиков.



Шаг 4. Вырезаем из картона небольшой круг - из него мы сделаем переключатель программ. В центре круга отмечаем кольцедырком место соединения с машинкой и с помощью шурупичка прикрепляем к машинке. Рисуем на круге указательную стрелку.



Шаг 5. Соединяем крышку, машинку и переключатель программ. Дорисовываем на коробке необходимые дизайн элементы. Наша стиральная машинка готова!



Поделиться результатами вашей работы и получить скидку на следующий набор можно на нашем сайте, оставив заявку или отправив нам подробный отзыв с фото на e-mail: brainozavriki@mail.ru

brainozavriki.ru