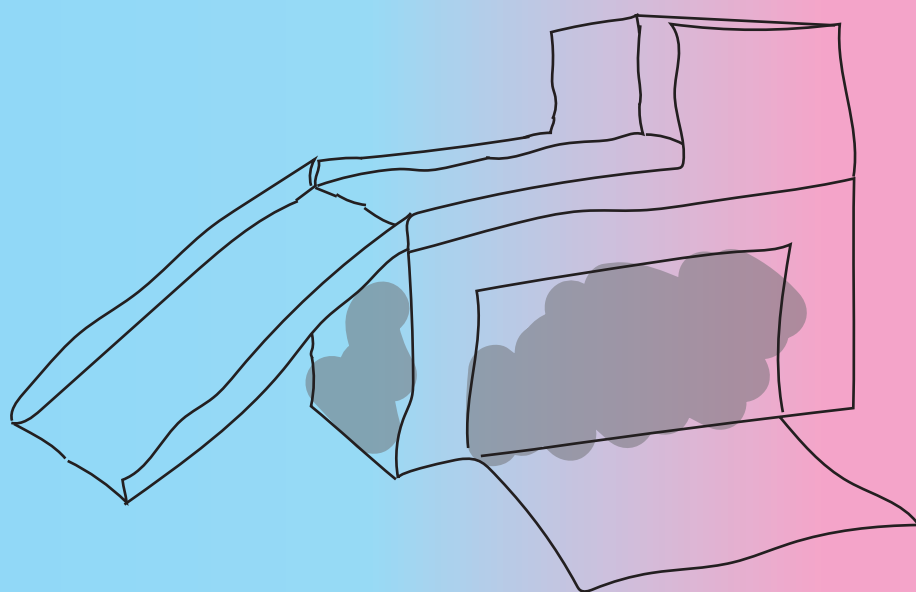


СШУРУПИМ ДВУХУРОВНЕВУЮ ПАРКОВКУ



brainozavriki.ru

НЕОБХОДИМЫЕ ИНСТРУМЕНТЫ



ШУРУПТИЧКИ



ШУРУПОВЕРТКА



ВОЛШЕБНЫЙ КАРТОН



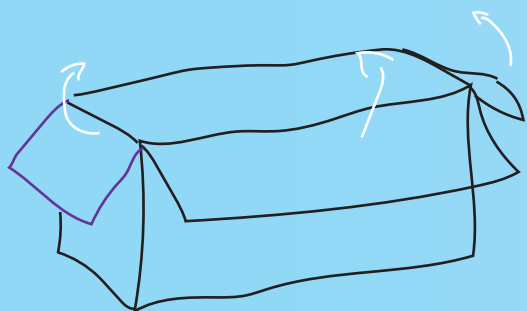
РЕЗАЛКА



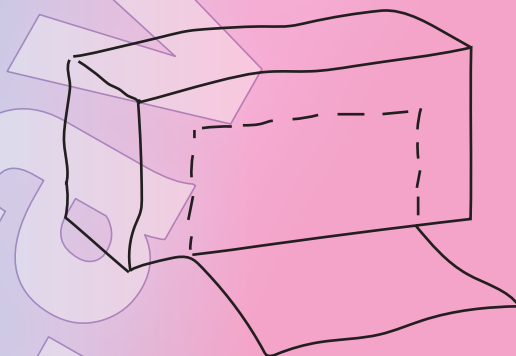
КОЛЬЦЕДЫР

Шаг 1. Нам понадобится 2 коробки одинаковой ширины (их длина и высота могут отличаться), дополнительный кусок картона с шириной больше, чем ширина коробок, и наш волшебный набор.

Шаг 2. Создаём 1 уровень парковки. Для этого закрываем все клапаны коробки и соединяем их между собой с помощью шурупчиков. Затем переворачиваем коробку вверх дном. В итоге должен получиться полый прямоугольник, в одной из боковых стенок которого необходимо вырезать «въезд» на парковку. Перед тем как вырезать, необходимо наметить кольцедырком контур «въезда».

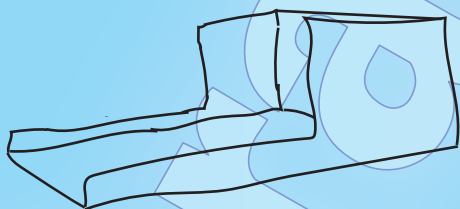


Склеиваем клапаны

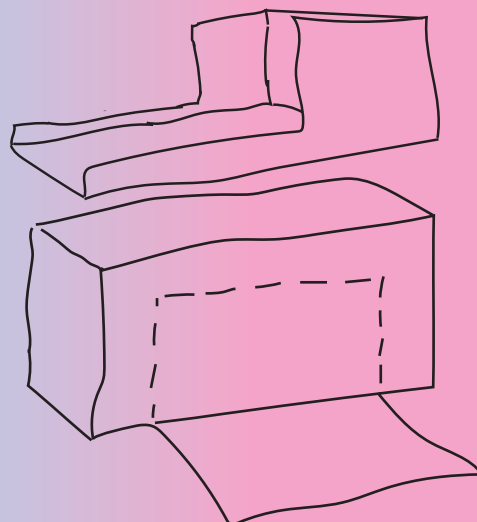


Вырезаем «въезд» на парковку

Шаг 3. Создаем 2 уровень. Коробку, которая будет поверх нижней, обрезаем согласно рисунка ниже. Подгоняем её длину под коробку снизу. На данном этапе работы завершены. Соединять коробки с помощью шурупчиков нужно будет после того, как между 1 и 2 уровнем мы разместим полосу для съезда со второго уровня парковки.

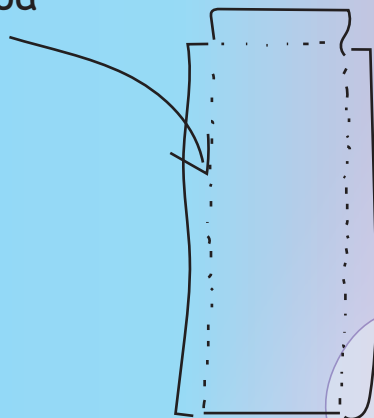


Вырезаем по форме



Шаг 4. Из оставшегося куска картона делаем полосу для съезда со второго уровня парковки. Кольцедырком намечаем линии сгиба. Расстояние между боковыми линиями сгиба должно быть равно ширине коробок. Картон за пределами боковых линий сгиба - это бортики съезда.

Боковая линия сгиба



Шаг 5. Собираем конструкцию и соединяем шурупчиками 2 уровня и съезд, предварительно наметив кольцедырком места соединений.



Поделиться результатами вашей работы и получить скидку на следующий набор можно на нашем сайте, оставив заявку или отправив нам подробный отзыв с фото на e-mail: brainozavriki@mail.ru