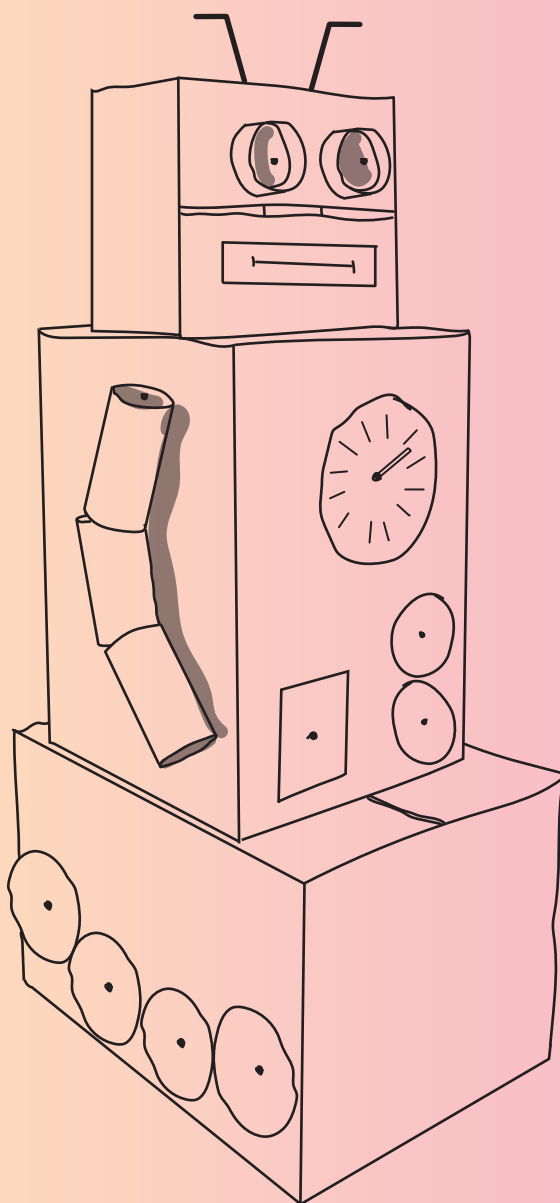


# СШУРУПИМ РОБОТА



[brainozavriki.ru](http://brainozavriki.ru)

# НЕОБХОДИМЫЕ ИНСТРУМЕНТЫ



ШУРУТТИЧКИ



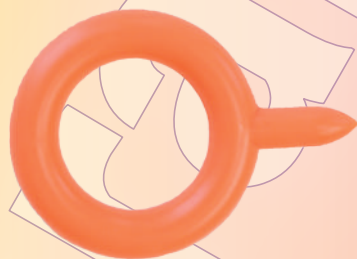
ШУРУПОВЕРТКА



ВОЛШЕБНЫЙ КАРТОН



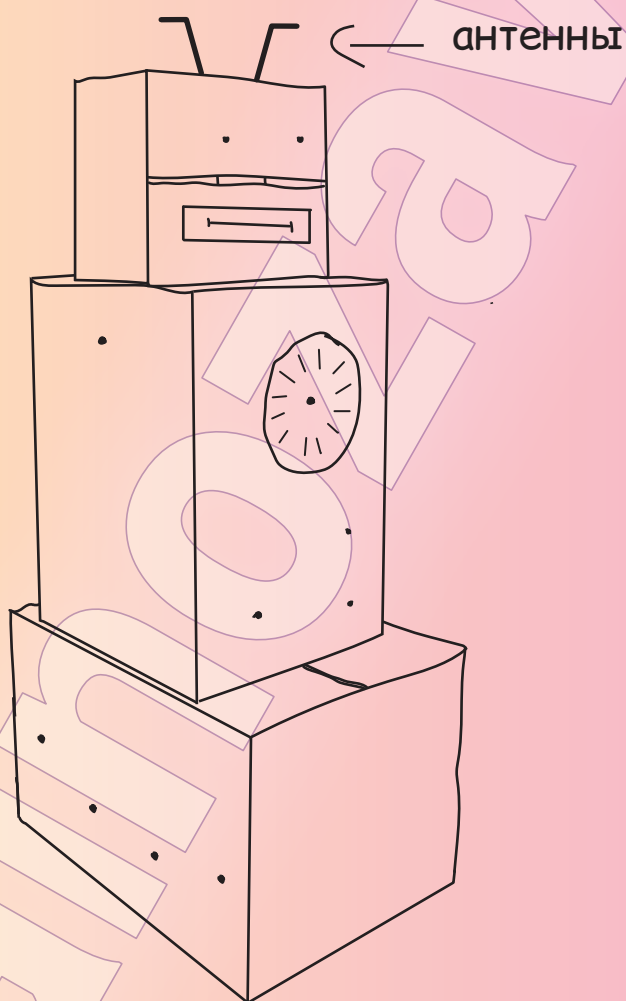
РЕЗАЛКА



КОЛЬЦЕДЫР

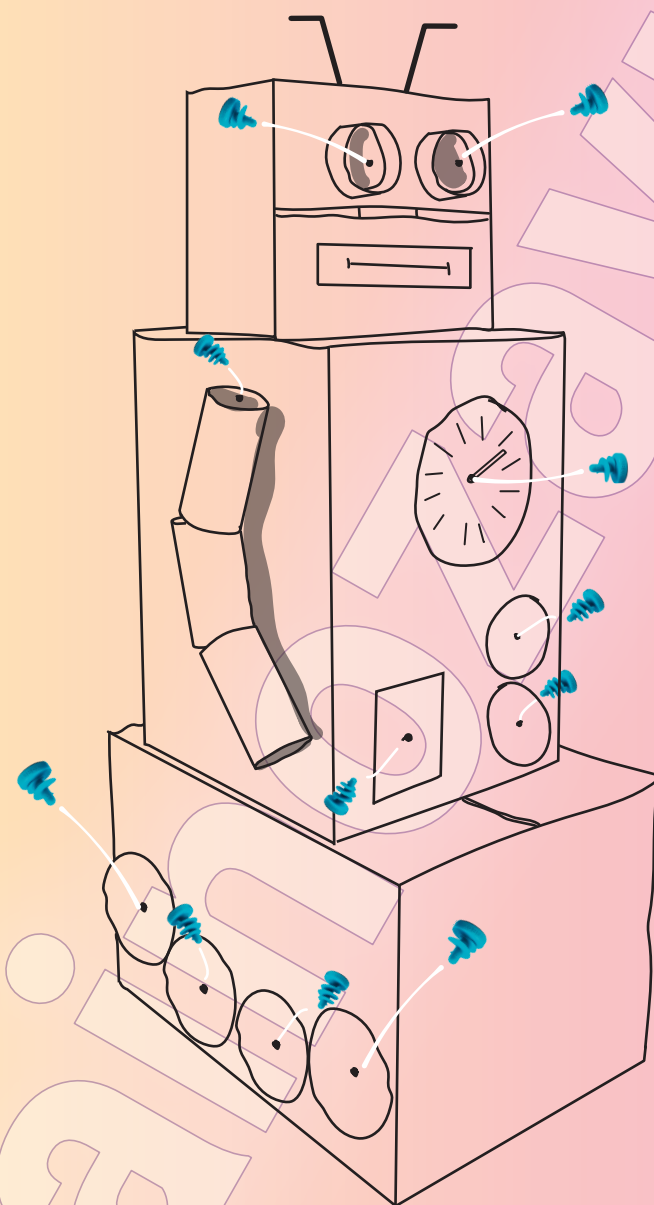
Шаг 1. Нам понадобится 3 коробки, 6 втулок из под туалетной бумаги, 2 картонных стаканчика, 2 пластиковые трубочки, дополнительные куски картона и наш волшебный набор.

Шаг 2. Устанавливаем 3 коробки друг на друга как показано на рисунке ниже. Соединяем их между собой с помощью шурупчиков. Намечаем кольцеобразные будущие места прикрепления шурупчиков, других деталей робота, а также отверстия для пластиковых трубочек - антенн нашего робота. Черным маркером рисуем рот и циферблат на теле робота.



Шаг 3. Вырезаем из дополнительных кусков картона детали: 10 окружностей одинакового размера, 1 квадрат, 1 стрелку для часов. Соединяем между собой по 3 втулки. Это будущие руки робота. Втулки нужно соединять под углом друг к другу. Так его руки обретут изгиб, а вам будет легко соединить их между собой шурупчиками.

Шаг 4. Соединяем с помощью шурупчиков вырезанные детали с телом робота. Прикрепляем на месте глаз обрезанные картонные стаканчики. Наш проект готов!



Поделиться результатами вашей работы и получить скидку на следующий набор можно на нашем сайте, оставив заявку или отправив нам подробный отзыв с фото на e-mail: [brainozavriki@mail.ru](mailto:brainozavriki@mail.ru)

**brainozavriki.ru**