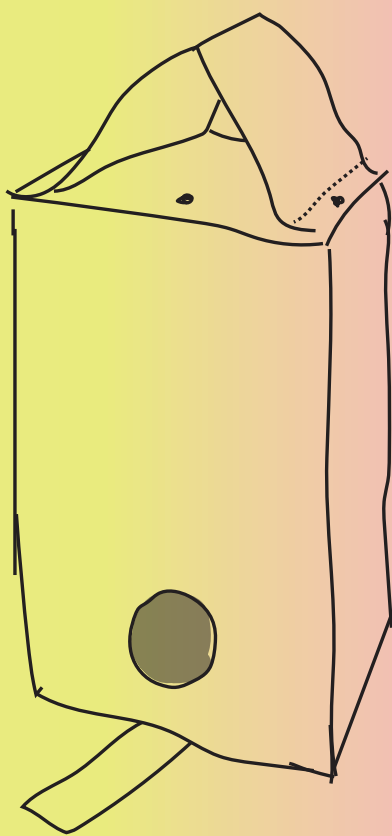


СШУРУПИМ СКВОРЕЧНИК



НЕОБХОДИМЫЕ ИНСТРУМЕНТЫ



ШУРУПТИЧКИ



ШУРУПОВЕРТКА



ВОЛШЕБНЫЙ КАРТОН



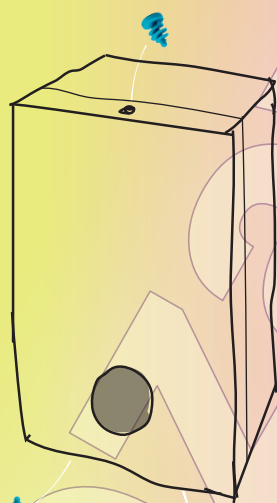
РЕЗАЛКА



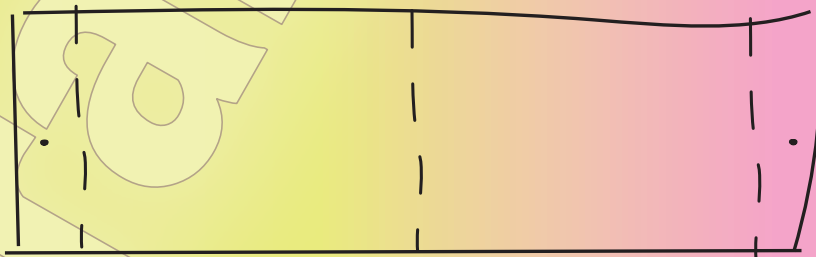
КОЛЬЦЕДЫР

Шаг 1. Нам понадобится 1 коробка из под обуви, 2 небольших куска картона и наш волшебный набор.

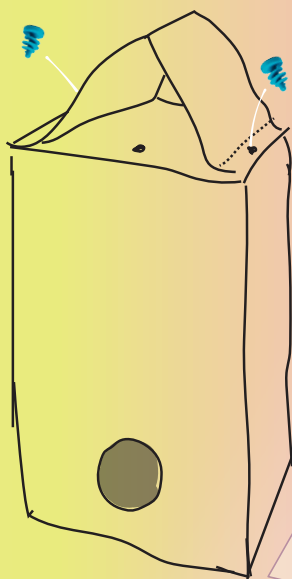
Шаг 2. Фиксируем крышку на коробке с помощью шурупчиков, предварительно наметив кольцедырком места соединения. Шурупчики должны располагаться на узких сторонах коробки. Вверху должен быть один шурупчик посередине коробки, т.к. по бокам будет фиксироваться крыша скворечника. Перед тем как фиксировать крышку на коробке нужно вырезать круглое отверстие для птичек.



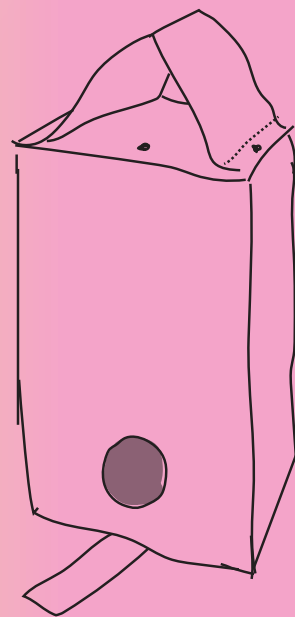
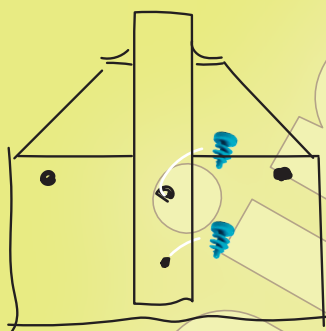
Шаг 3. Делаем крышу для скворечника. Намечаем кольцедырком 3 линии сгиба: одну посередине и две - по краям куска. После линий сгиба у краев картона намечаем места соединения крыши с основой скворечника.



Шаг 4. Соединяем крышу с основой скворечника с помощью шурупчиков.



Шаг 5. Завершающий шаг - делаем жёрдочку из оставшегося кусочка картона. Прикрепляем его ко дну скворечника, ровно посередине с помощью двух шурупчиков. Наш домик для птиц готов!



Поделиться результатами вашей работы и получить скидку на следующий набор можно на нашем сайте, оставив заявку или отправив нам подробный отзыв с фото на e-mail: brainozavriki@mail.ru

brainozavriki.ru