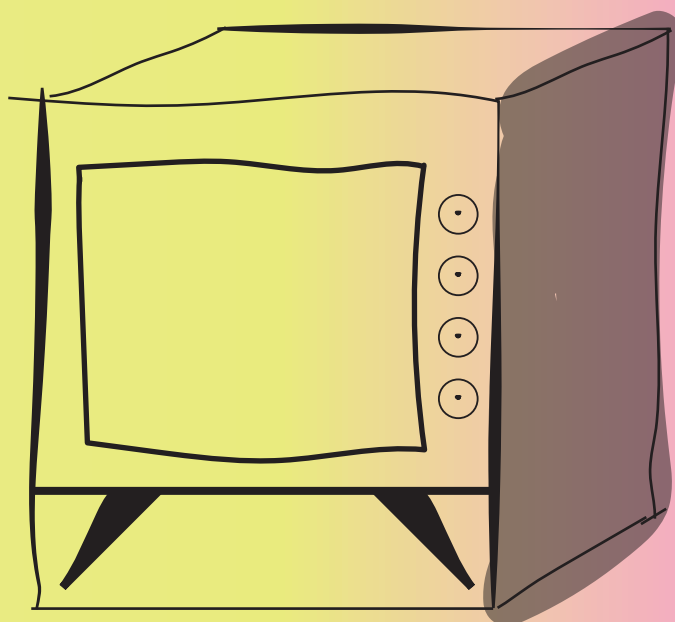


СШУРУПИМ ТЕЛЕВИЗОР



brainozavriki.ru

НЕОБХОДИМЫЕ ИНСТРУМЕНТЫ



ШУРУПТИЧКИ



ШУРУПОВЕРТКА



ВОЛШЕБНЫЙ КАРТОН



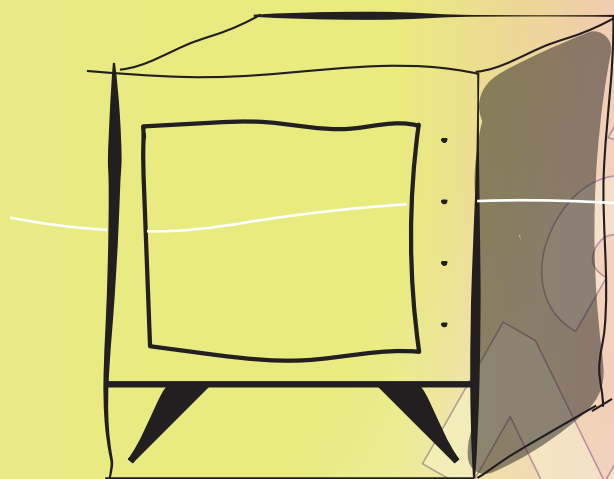
РЕЗАЛКА



КОЛЬЦЕДЫР

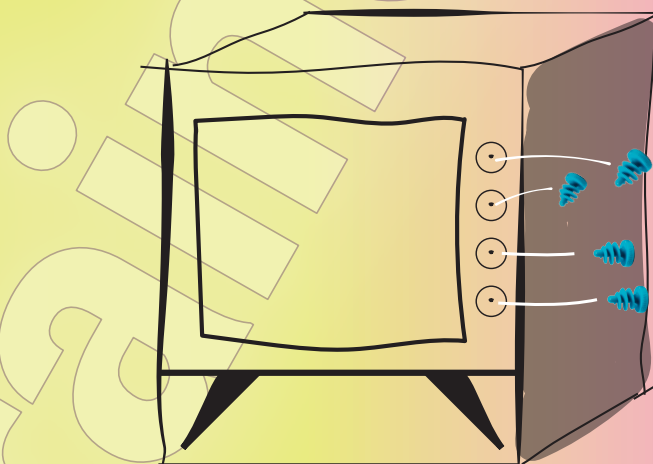
Шаг 1. Нам понадобится 1 картонная коробка и наш волшебный набор.

Шаг 2. Срезаем у коробки все клапаны с обеих сторон. Устанавливаем коробку таким образом, чтобы сквозное отверстие было по бокам. На передней стенке коробки намечаем кольцедырком контур экрана, а затем вырезаем по контуру экран телевизора. Экран должен быть чуть смещен от центра к левому краю, т.к. справа будут переключатели. Дорисовываем на передней части ножки телевизора. Намечаем кольцедырком места для переключателей.



Сквозное отверстие, с помощью которого можно «попасть в телевизор»

Шаг 3. Вырезаем из картона кружочки и с помощью шурупчиков соединяем их с нашим телевизором. Переключатели готовы. Можно «включать телевизор» и наслаждаться программами.



Поделиться результатами вашей работы и получить скидку на следующий набор можно на нашем сайте, оставив заявку или отправив нам подробный отзыв с фото на e-mail: brainozavriki@mail.ru

brainozavriki.ru