

# СШУРУПИМ МАГАЗИН



[brainozavriki.ru](http://brainozavriki.ru)

# НЕОБХОДИМЫЕ ИНСТРУМЕНТЫ



ШУРУПТИЧКИ



ШУРУПОВЕРТКА



ВОЛШЕБНЫЙ КАРТОН



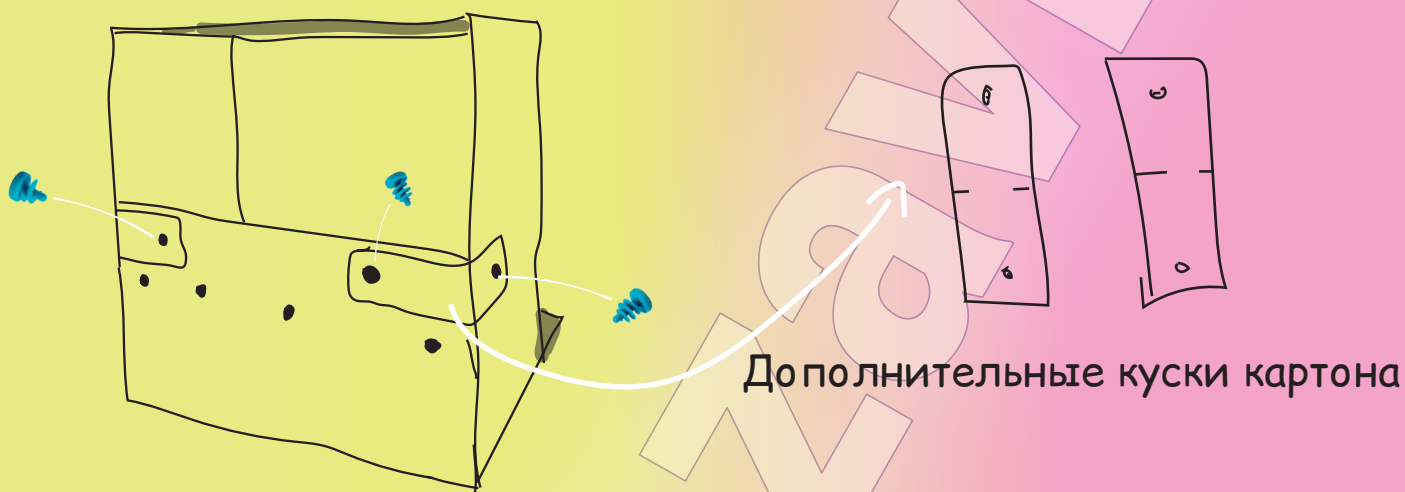
РЕЗАЛКА



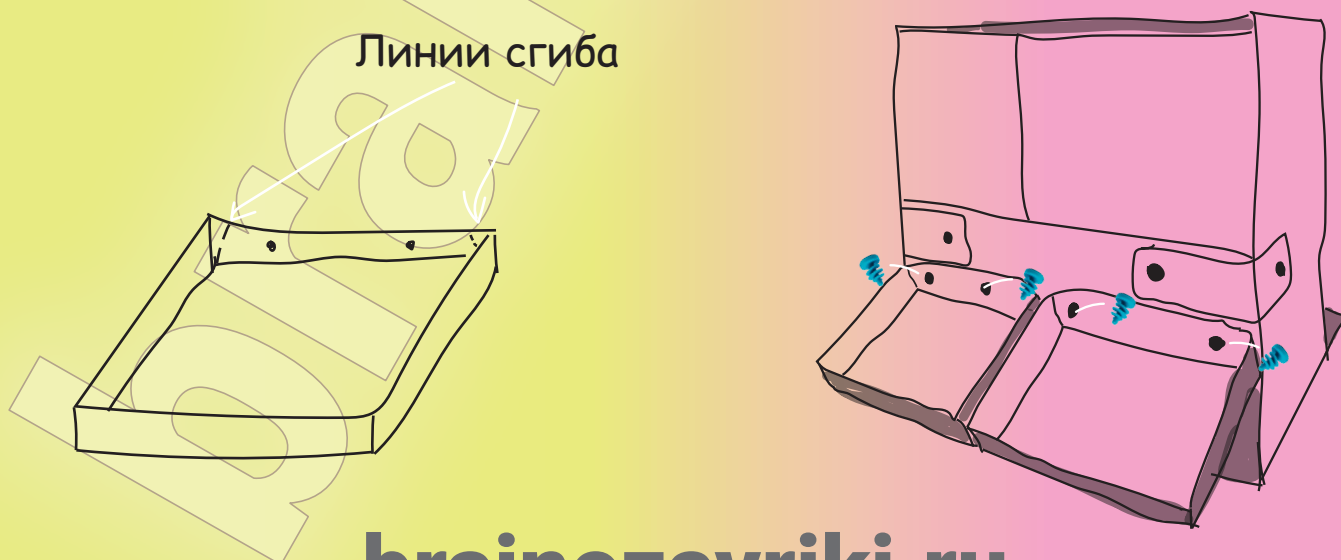
КОЛЬЦЕДЫР

Шаг 1. Нам понадобится 3 картонные коробки (1 большая и 2 маленькие) и наш волшебный набор.

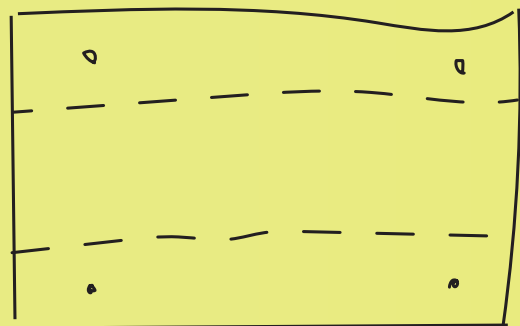
Шаг 2. У самой большой коробки срезаем клапаны, оставляя только 2 клапана с одной и той же стороны коробки. Устанавливаем коробку согласно рисунка ниже и соединяем передний клапан с коробкой с помощью шурупчиков и дополнительных кусков картона. Кольцедыром намечаем места соединения данной коробки с оставшимися двумя коробками, которые будут служить лотками магазина.



Шаг 3. Делаем из 2 маленьких коробок лотки. Для этого намечаем кольцедыром на каждой из коробок линии сгиба на стороне, которая будет соединяться с большой коробкой с помощью шурупчиков. Это позволит легче соединить коробки. Также намечаем места соединения и с помощью шурупчиков присоединяем маленькие коробки к большой.



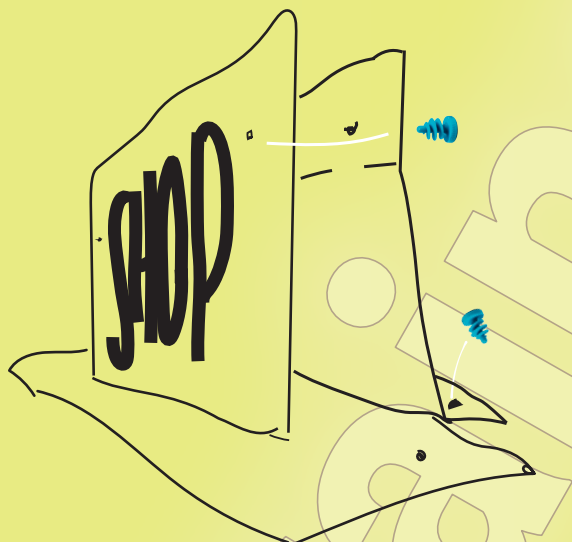
Шаг 4. Создаем вывеску для нашего магазина и подпорку для неё. Для этого понадобится 2 куска картона одинаковой длины. Ширина подпорки должна быть немного больше, т.к. мы будем сгибать её. На куске, который станет подпоркой, намечаем линии сгиба и места соединения с вывеской и самой большой коробкой. Затем сгибаем картон по линиям и соединяем шурупчиками с вывеской и основанием магазина. Перед тем как соединить вывеску с подпоркой рисуем на вывеске название магазина.



Будущая подпорка



Вывеска



Поделитесь результатами вашей работы и получить скидку на следующий набор можно на нашем сайте, оставив заявку или отправив нам подробный отзыв с фото на e-mail: [brainozavriki@mail.ru](mailto:brainozavriki@mail.ru)

**brainozavriki.ru**