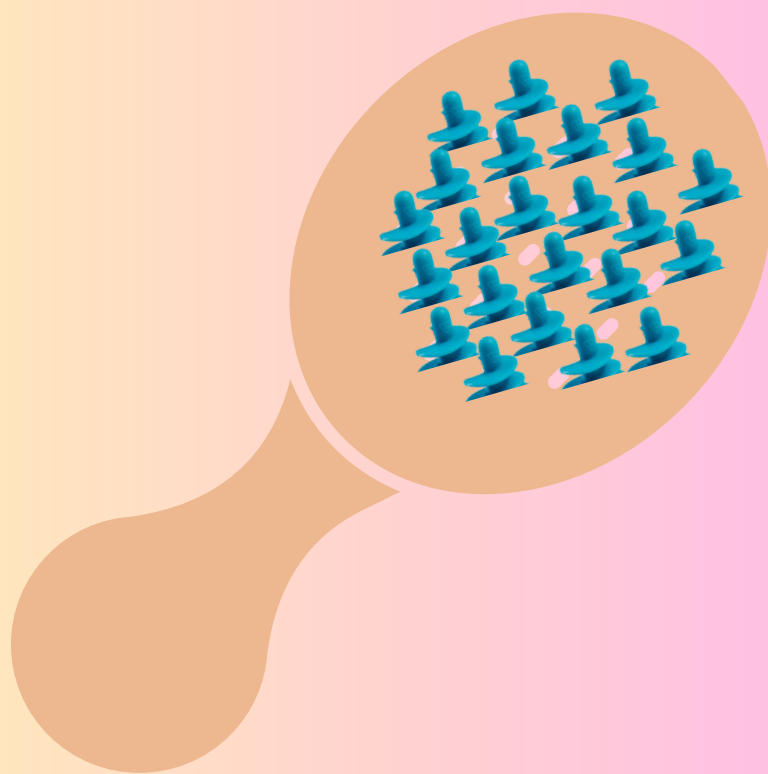


СШУРУПИМ РАСЧЕСКУ



brainozavriki.ru

НЕОБХОДИМЫЕ ИНСТРУМЕНТЫ



ШУРУПИЧКИ



ШУРУПОВЕРТКА



ВОЛШЕБНЫЙ КАРТОН



РЕЗАЛКА



КОЛЬЦЕДЫР

1. Вам понадобится кусок картона и наш набор инструментов
2. Нарисуйте по трафарету 2 одинаковые части расчески (для прочности) на картоне, вырежьте
3. Соедините 2 части вместе и прикрутите шурупчиками, острая часть шурупчиков играет роль зубчиков

X 2

