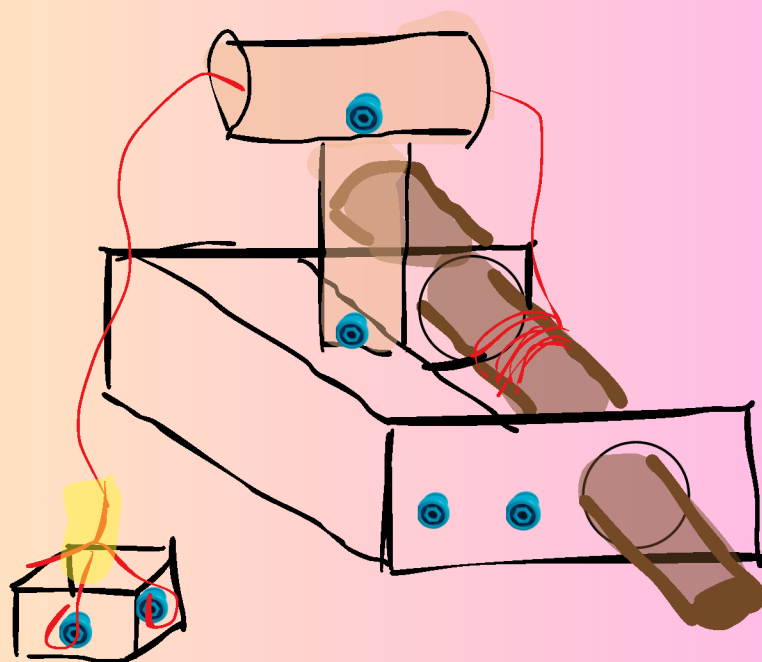
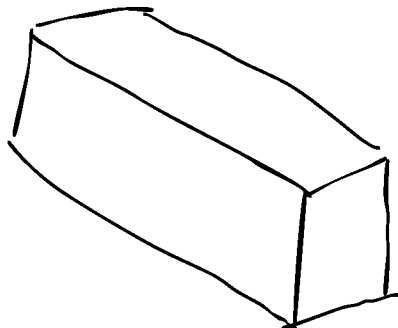


# СШУРУПИМ ПОГРУЗОЧНЫЙ КРАН

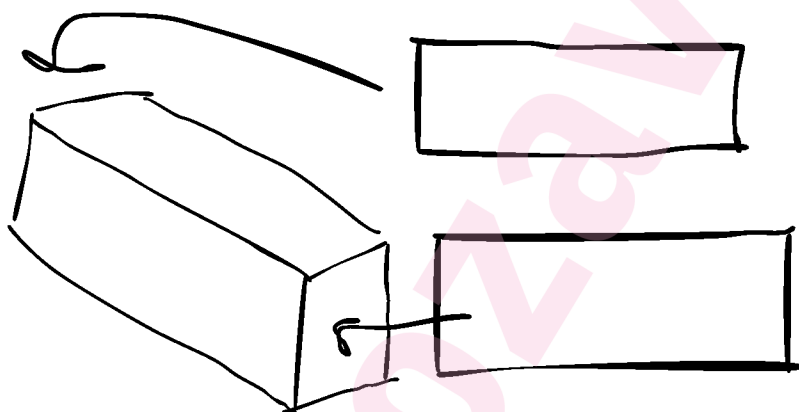


1. Нам понадобится длинная коробка, маленькая коробочка, несколько туб (из под салфеток или фольги), веревка, наш набор инструментов.

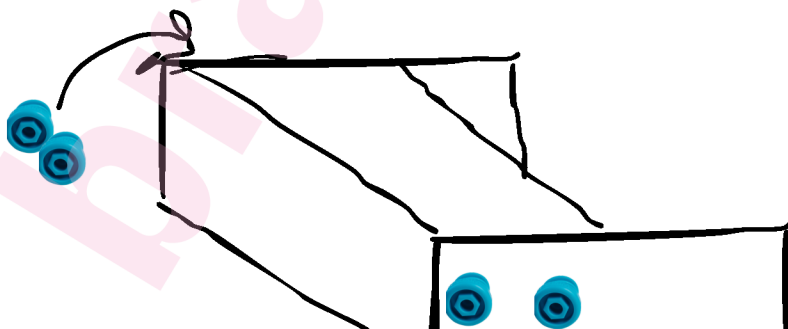
2. Для начала берем коробку без верха, переворачиваем дном вверх.



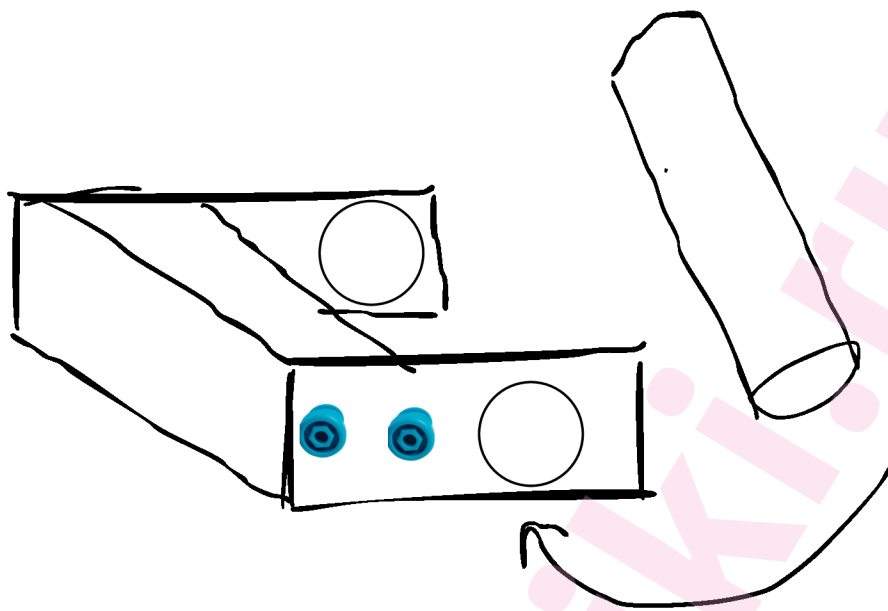
3. Делим крышку коробки на 2 длинные полосы, по высоте как боковые части, удлиняем бока коробки, чтобы сделать в них отверстия для тубы.



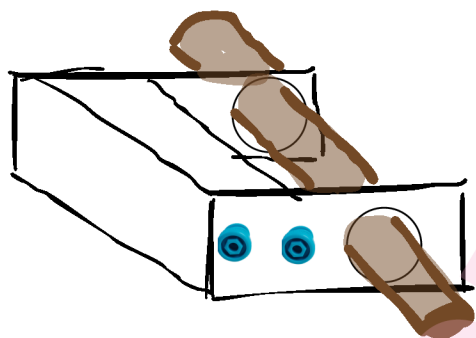
4. Прокалываем бока коробки и полосы картона, чтобы прикрутить их шурупчиками к коробке, присоединяем полосы по бокам коробки.



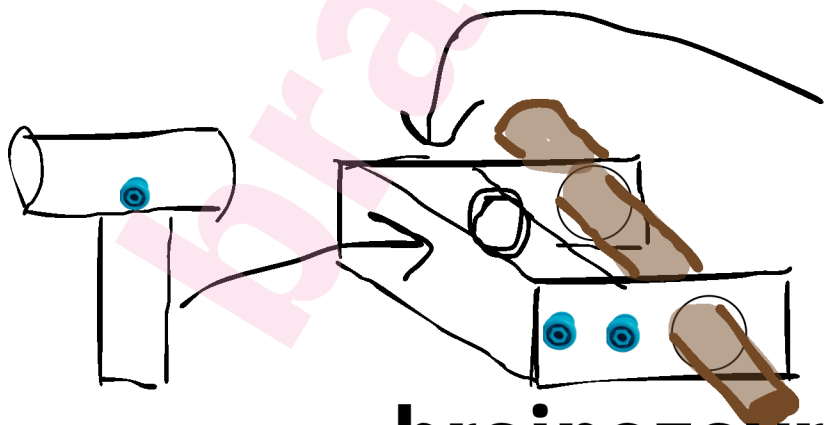
5. Делаем круглые отверстия в боковых полосках так, чтобы туда прошла труба.



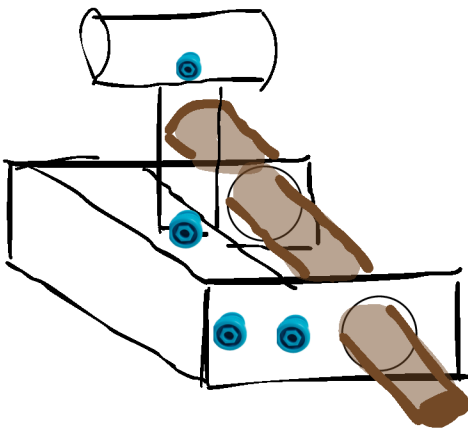
6. Вставляем трубу в отверстие, чтобы по бокам оставалось пространство для закручивания трубы.



7. Теперь соединяем 2 трубы вместе, чтобы получился погрузочный кран. Берем втулку и делаем в ней круг, чтобы вошла труба, вставляем трубу и закрепляем шурупчиками.

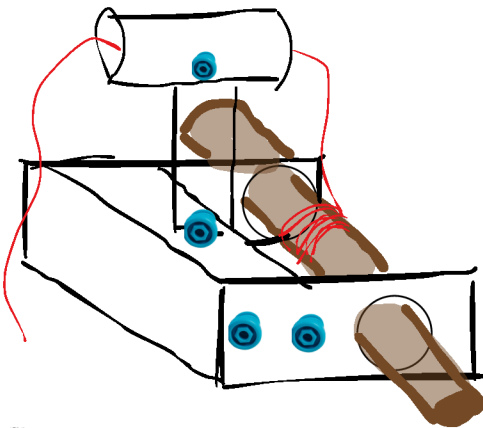


8. Вырезаем сверху коробки круг и вставляем туда кран



9. Можно так же закрепить кран шурупчиками по бокам.

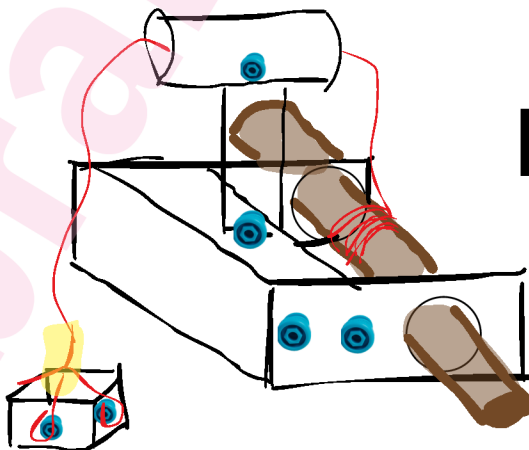
10. Накручиваем нить на тубу и пропускаем ее через втулку.



11. Делаем контейнер для транспортировки. Берем маленькую квадратную коробочку. Прикручиваем по шурупчику с каждого бока посередине.



12. Привязываем к шурупчикам по бокам веревки и соединяем их посередине скотчем, привязываем к нити от крана.



**brainozavriki.ru**

13. Крутим тубу, тем самым наша коробочка поднимается. Кладем в нее разные камушки и другие предметы.