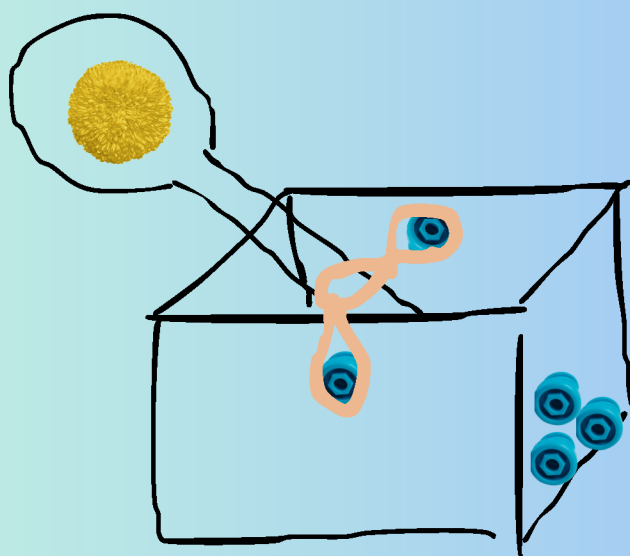


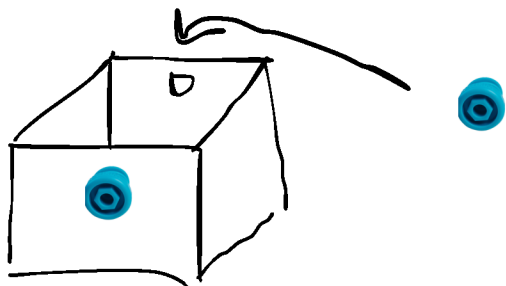
СШУРУПИМ КАТАПУЛЬТУ



1. Нам понадобится маленькая коробочка, ложка, резинка и наш набор инструментов.

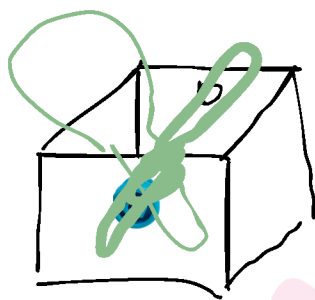
2. Убираем крышку ножом, оставляем только коробку.

3. Прокалываем протыкателем отверстия по бокам. По бокам прикручиваем по 1 шурупчику шляпкой наружу.



4. Берем пластиковую или деревянную ложку и примеряем ее по размеру, теперь нам понадобится резинка для того, чтобы зафиксировать ложку.

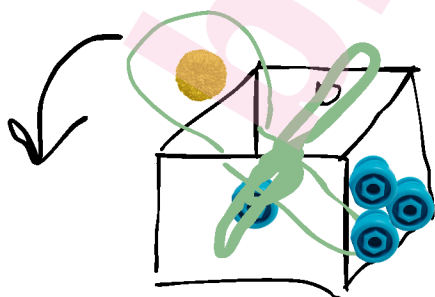
5. Располагаем ложку посередине резинки и делаем оборот вокруг ложки, чтобы ее зафиксировать посередине резинки, края натягиваем на шляпки шурупчиков. Если резинка длинная, то можно сделать несколько оборотов вокруг шурупчиков.



brainozavriki.ru

6. Конец ложки упирается в стенку коробки внутри.

?. Внизу коробки изнутри, в место, куда упирается кончик ложки, вкручиваем 3 шурупчика, чтобы зафиксировать кончик.



Кладем помпон на ложку, оттягиваем ее слегка назад и отпускаем, ложка работает как катапульта.