



ЛУЧШИЕ РЕШЕНИЯ  
ДЛЯ ЭНЕРГОСЕРВИСА

# ЭНЕРГОСЕРВИСНЫЙ КОНТРАКТ: МОДЕРНИЗАЦИЯ ОСВЕЩЕНИЯ БЕЗ ЗАТРАТ

## ПРИМЕР | МОДЕРНИЗАЦИЯ ОСВЕЩЕНИЯ НА ТЕРРИТОРИИ ТЕХНОПАРКА «ЖИГУЛЕВСКАЯ ДОЛИНА»



**ЖИГУЛЕВСКАЯ  
ДОЛИНА**  
ТЕХНОПАРК

На территории технопарка в сфере высоких технологий «Жигулевская долина» был проведен пробный запуск светодиодного оборудования резидента ООО «Волжский светотехнический завод Луч» в помещении корпуса 2.1С. Специалисты ООО «Волжский светотехнический завод Луч» произвели замеры коридора, для дальнейшей подготовки светотехнического расчета и монтажных карт, расчеты и замеры проводились по двум режимам – основное и аварийное освещение.



7

Люминесцентный светильник  
Потребление 72 Вт

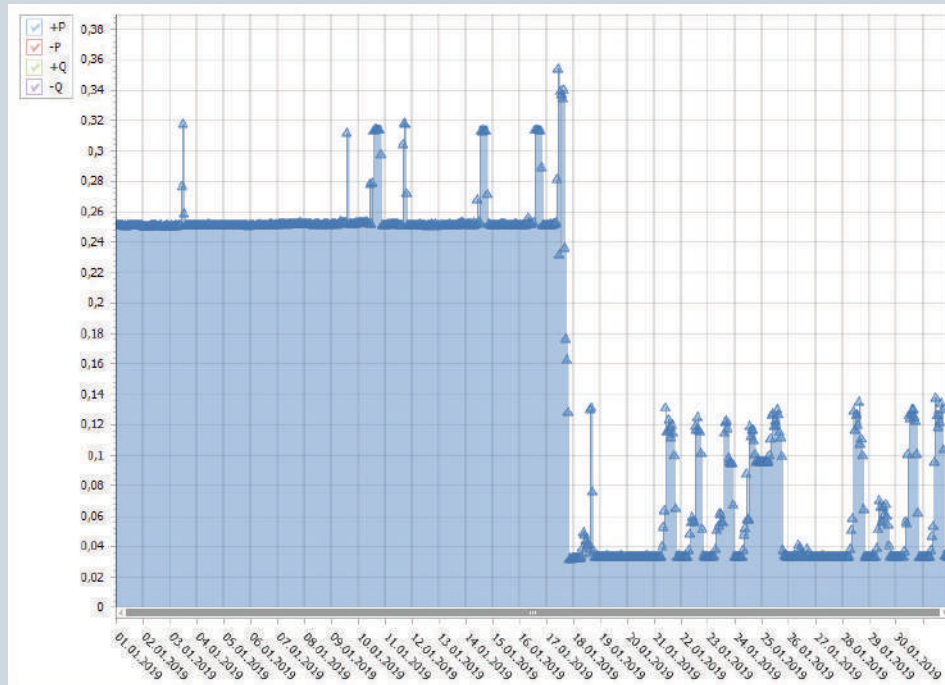
OFLED 66 407A CW P2 IP20 MS  
Потребление 28 Вт



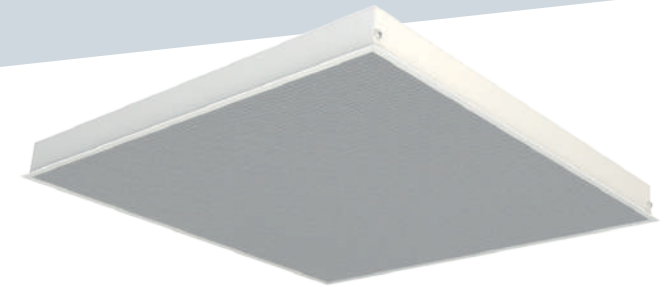
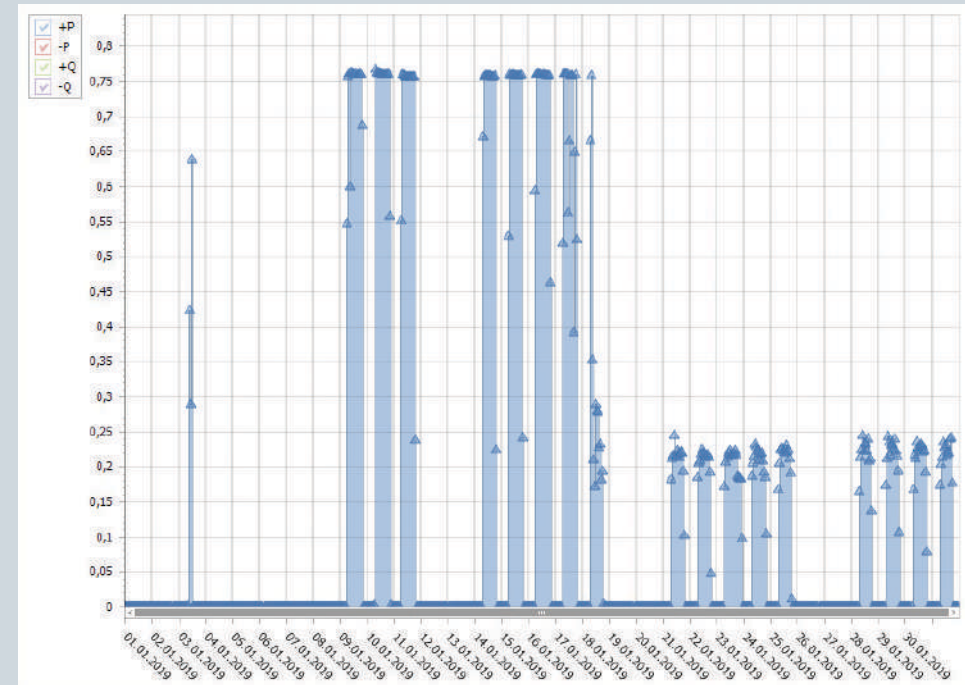
ПОКАЗАТЕЛЬ ОСВЕЩЕННОСТИ

Сравнение люминесцентных светильников для потолков Армстронг 4x18 (потребление 72 Вт) установленных в «Жигулевской долине» и светодиодных двухрежимных светильников компании ООО «ВСТЗ Луч» – OFLED 66 407A CW P2 IP20 MS (потребление 28 Вт) с датчиками движения, с целью снижения энергозатрат на электроэнергию и повышение уровня освещенности.

## Аварийное освещение



## Рабочее освещение



Силами технопарка осуществили завес оборудования и зафиксировали показатели счетчика до монтажа и на протяжении 2-х месяцев: в **аварийном режиме 20%** (при отсутствии движения в коридоре) и **100% в основном** (при нахождении в коридоре людей).

На графиках видно, что после смены люминесцентных светильников на светодиодные, потребление резко снизилось со среднего значения **0,3** до **0,08** для «аварийного» освещения и **0,45** до **0,1** в «основном».

			
<b>Наименование показателя</b>	<b>До модернизации</b>	<b>После модернизации</b>	<b>Разница после модернизации</b>
Общее количество светильников, шт.	14	14	
Мощность 1 ед., Вт / всех светильников	72Вт / 1,008 кВт	28,8Вт / 0,403 кВт	60%
Фактическое потребление в день за тестовый период по приборам учета (среднее значение)	7,15 кВт	2,46 кВт	4,69 кВт
Годовые затраты на освещение, руб. с учетом работы в 2-х режимах (тариф 3,79 руб/кВт)	6 693,33 руб.	2 302,88 руб.	4 390,45 руб.

Данные показатели подтверждают, что потребление электроэнергии снизилось в несколько раз, что позволяет сэкономить денежные средства технопарка.



**НСОПБ**

СИСТЕМА ДОБРОВОЛЬНОЙ СЕРТИФИКАЦИИ НСОПБ  
регистрационный № РОСС RU.M704.04ЮАБ0  
www.nsofb.ru, e-mail: nsofb@nsofb.ru

**СЕРТИФИКАТ СООТВЕТСТВИЯ**

№ **НСОПБ.RU.PR.198/2.H.00031** **027353**  
(номер сертификата соответствия) (учетный номер бланка)

**ЗАЯВИТЕЛЬ**  
(наименование и местонахождение заявителя)  
ООО «ВОЛЖСКИЙ СВЕТОТЕХНИЧЕСКИЙ ЗАВОД ЛУЧ», ОГРН 186320012888  
Юридический адрес: 445000, Самарская область, г. Тольятти, ул. Вокзальная, д. 94А, Россия,  
Фактический адрес: 445000, Самарская область, г. Тольятти, ул. Вокзальная, д. 44 ст.3, Россия,  
тел. +7(8482) 55-99-50, email: info@lumiertm.ru

**ИЗГОТОВИТЕЛЬ**  
(наименование и местонахождение изготовителя продукции)  
ООО «ВОЛЖСКИЙ СВЕТОТЕХНИЧЕСКИЙ ЗАВОД ЛУЧ»  
Юридический адрес: 445000, Самарская область, г. Тольятти, ул. Вокзальная, д. 94А, Россия,  
Фактический адрес: 445000, Самарская область, г. Тольятти, ул. Вокзальная, д. 44 ст.3, Россия,  
тел. +7(8482) 55-99-50, email: info@lumiertm.ru

**ОРГАН ПО СЕРТИФИКАЦИИ**  
(наименование и местонахождение органа по сертификации, выдающего сертификат соответствия)  
Орган по сертификации Общество с ограниченной ответственностью "Ланга Центр",  
ОГРН 1137746804612 свидетельствует о подтверждении компетентности № НСОПБ  
ЮАБ0.RU.OS.PR.198/2 от 22.07.2015г., 107589, г. Москва, ул. Красноярская, д.17,  
тел. +7(495) 675-85-81.

**ПОДТВЕРЖДАЕТ, ЧТО ПРОДУКЦИЯ**  
(информация о сертификационной продукции, позволяющая провести идентификацию)  
Светильники стационарные общего назначения торговой марки «LUMIER», мол.:  
(см. приложение – бланк № 002742), выпускаемые по ТУ 3461-001-85912346-2013,  
Серийный выпуск.

**СООТВЕТСТВУЕТ ТРЕБОВАНИЯМ**  
(наименование национальных стандартов, стандартов организации, свода правил, условий договоров на соответствие требованиям которых проводилась сертификация)  
ГОСТ Р МЭК 60598-2-2-2012, код ОК 034 (ОКПД 2) **27.40.39**  
ГОСТ Р МЭК 60598-1-2011 (п. 13), код ТН ВЭД России

**ПРОВЕДЕННЫЕ ИССЛЕДОВАНИЯ (ИСПЫТАНИЯ) И ИЗМЕРЕНИЯ**  
Протоколы испытаний №№ Д17-07-11/1, Д17-07-11/2 от 11.07.2017 г. ИЛ ООО  
"Ланга Центр", свидетельствует о подтверждении компетентности № НСОПБ  
ЮАБ0.RU.ИЛ.PR.180/2 от 22.07.2015 г., 107589, г. Москва, ул. Красноярская, д.17.

**ПРЕДСТАВЛЕННЫЕ ДОКУМЕНТЫ**  
(документы, представленные заявителем в орган по сертификации в качестве доказательства соответствия продукции)  
Сертификат системы менеджмента качества ГОСТ Р ИСО 9001-2015 №  
СДСГК RU.OS.06.K00338 от 12.05.2017 г. выдан ОС ООО «Ланга Центр»  
номер аттестата аккредитации СДСГК RU.3608.OS.06 от 02.09.2013г.  
12.11.2014 г.

**СРОК ДЕЙСТВИЯ СЕРТИФИКАТА СООТВЕТСТВИЯ** с 11.07.2017 г. по 10.07.2022г.

Руководитель (заместитель руководителя органа по сертификации)  
*(подпись, инициалы, фамилия)*  
*М.П. Шмырева* А.С. Шмырева

Эксперт (эксперты)  
*(подпись, инициалы, фамилия)*  
*И.Е. Иванова* А.Е. Иванова

**НСОПБ**

СИСТЕМА ДОБРОВОЛЬНОЙ СЕРТИФИКАЦИИ НСОПБ  
регистрационный № РОСС RU.M704.04ЮАБ0

**ПРИЛОЖЕНИЕ  
К СЕРТИФИКАТУ СООТВЕТСТВИЯ**

№ **НСОПБ.RU.PR.198/2.H.00031** **002742**  
(номер сертификата соответствия) (учетный номер бланка)

Светильники стационарные общего назначения торговой марки «LUMIER», выпускаемые по ТУ 3461-001-85912346-2013, мол.: см. Таблица №1

Таблица №1

LUMIER INDUSTRY – ИНДАСТРИ LUMIER NEXT – НЕКСТ LUMIER FLASH – ФЛЭШ LUMIER SHINE – ШАЙН LUMIER DIFF – ДИФФ LUMIER HALL – ХОЛЛ LUMIER OFLED – ОФЛЕД LUMIER LUXURY – ЛАКШЕРИ LUMIER PROMLED – ПРОМЛЕД LUMIER FORT – ФОРТ LUMIER IDEAL – ИДЕАЛ LUMIER VIGO – ВИГО LUMIER ASTRON – АСТРОН LUMIER LUNAR – ЛУНА LUMIER KOSMOS – КОСМОС LUMIER ZVEZDA – ЗВЕЗДА LUMIER BURAN – БУРАН LUMIER PLAZM – ПЛАЗМ LUMIER VOSHOD – ВОСХОД LUMIER KASTOR – КАСТОР LUMIER FALCON – ФАЛЬКОН LUMIER FENIX – ФЕНИКС	LUMIER OZON – ОЗОН LUMIER LED MALL – ЛЭДМОЛЛ LUMIER PROF – ПРОФ LUMIER SOFT – СОФТ LUMIER NOVA – НОВА LUMIER MIST – МИСТ LUMIER SPECTR – СПЕКТР LUMIER SLIM – СЛИМ LUMIER RASTR – РАСТР LUMIER ACCENT – АКЦЕНТ LUMIER WAVE – ВЭЙВ LUMIER VECTOR – ВЕКТОР LUMIER ANDROMEDA – АНДРОМЕДА LUMIER GALACTICA – ГАЛАКТИКА LUMIER RADIANT – РАДИАНТ LUMIER GALAXY – ГАЛАКСИ LUMIER PLAZM – ПЛАЗМ LUMIER DISCOVERY – ДИСКОВЕРИ LUMIER SIRIUS – СИРЬУС LUMIER ANTARES – АНТАРЭС LUMIER MICRON – МИКРОН	LUMIER DOWN LIGHT – ДАУН ЛАЙТ LUMIER HIGH BAY – ХАЙ БЭЙ LUMIER CUBE – КУБ LUMIER FOCUS – ФОКУС LUMIER FOG – ФОГ LUMIER STREET LED – СТРИТ LUMIER BEAM – БИМ LUMIER SPOT – СПОТ LUMIER WALL LIGHT – ВОЛЛ ЛАЙТ LUMIER SHADO – ШАДО LUMIER GAMMA – ГАММА LUMIER DIRECT – ДИРЕКТ LUMIER HORIZONT – ГОРИЗОНТ LUMIER FOTON – ФОТОН LUMIER MARS – МАРС LUMIER METEOR – МЕТЕОР LUMIER VENERA – ВЕНЕРА LUMIER ELECTRON – ЭЛЕКТРОН LUMIER КОМЕТА – КОМЕТА LUMIER LUCH – ЛУЧ LUMIER KVAZAR – КВАЗАР LUMIER PEGAS – ПЕГАС LUMIER TITAN – ТИТАН LUMIER VOYAGER – ВОЯДЖЕР	LUMIER SPARK – СПАРК LUMIER DUST – ДАСТ LUMIER LAB – ЛАБ LUMIER HALO – ХАЛО LUMIER FARM – ФАРМ LUMIER AGRO – АГРО LUMIER CONTROL – КОНТРОЛ LUMIER STAR – СТАР LUMIER SHELL – ШЭЛЛ LUMIER MOUNT – МОУНТ LUMIER FOBOS – ФОБОС LUMIER APOLLON – АПОЛЛОН LUMIER IMPULSE – ИМПУЛЬС LUMIER SATURN – САТУРН LUMIER VENERA – ВЕНЕРА LUMIER ELECTRON – ЭЛЕКТРОН LUMIER VEGA – ВЕГА LUMIER VOID – ВОИД LUMIER HABBLE – ХАББЛ LUMIER OSIRIS – ОСИРИС LUMIER ERIDAN – ЭРИДАН LUMIER VOSTOK – ВОСТОК	LUMIER CHROME – ХРОМ LUMIER TECH – ТЭЧ LUMIER GLOW – ГЛОУ LUMIER PRISM – ПРИЗМ LUMIER LINE – ЛАЙН LUMIER ARCTIC – АРКТИК LUMIER BASE – БЭЙС LUMIER BAT – БАТ LUMIER FLORA – ФЛОРА LUMIER FLAME – ФЛЕЙМ LUMIER SPUTNIK – СПУТНИК LUMIER BURAN – БУРАН LUMIER SOYUZ – СОЮЗ LUMIER SALYUT – САЛЮТ LUMIER MERCURIY – МЕРКУРИЙ LUMIER KRIPTON – КРИПТОН LUMIER AVANGARD – АВАНГАРД LUMIER VEGA – ВЕГА LUMIER PROMETEY – ПРОМЕТЕЙ LUMIER PROTON – ПРОТОН LUMIER ASTRO – АСТРО LUMIER BLAZAR – БЛАЗАР LUMIER AZIMUT – АЗИМУТ
---	--	--	--	---

Руководитель (заместитель руководителя органа по сертификации)  
*(подпись, инициалы, фамилия)*  
*М.П. Шмырева* А.С. Шмырева

Эксперт (эксперты)  
*(подпись, инициалы, фамилия)*  
*И.Е. Иванова* А.Е. Иванова

Все светильники производства ВСТЗ «Луч» имеют сертификаты пожарной безопасности. Продукция сертифицирована. Имеются протоколы испытаний собственной и независимых лабораторий.





**LUCHSTORE.RU**

**+7 343 378 33 38**

**HELLO@LUCHSTORE.RU**