

XL PIPE[®]
ЭЛЕКТРО-ВОДЯНОЙ ПОЛ



**Капитальные затраты на установку
в 2 раза ниже котельного отопления**

**Больше не нужно топить котел,
а полы всегда будут теплыми**

**ЗАПАТЕНТОВАННАЯ
ТЕХНОЛОГИЯ**

**ОТОПЛЕНИЕ ДОМА
ОТ ЭЛЕКТРО-ВОДЯНОГО ПОЛА
БЕЗ КОТЛА И РАДИАТОРОВ**

Наши системы отапливают уже 27 587 домов по России и СНГ

Дома



Бани



Квартиры



Павильон



Гараж



Лоджии / балконы



Беседка в гольф-клубе



Сыроварня

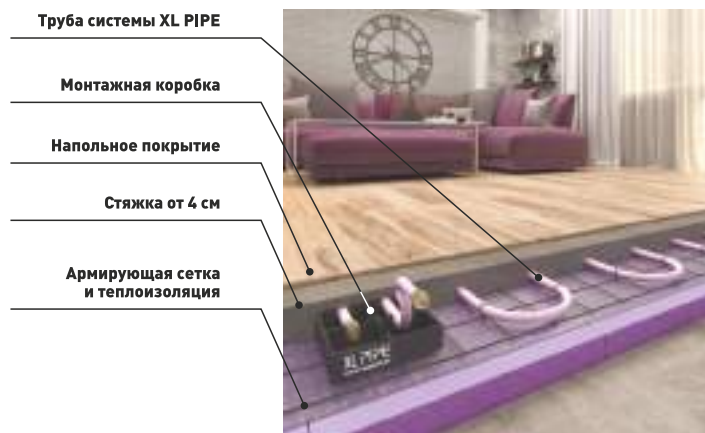


Запатентованная автономная южнокорейская система отопления XL PIPE

Система XL PIPE - это электро-водяной пол. Представляет собой трубу диаметром 20 мм из полиэтилена высокой прочности с жидкостью и греющим кабелем внутри.

Работает от электричества. Монтируется в цементно-песчаную стяжку или «сухим» способом (без стяжки).

Системы поставляются разной длины для разных площадей в готовом виде.



Технические характеристики:

Мощность системы: 40 Вт/пог.м.

Среднее энергопотребление: от 17,4 до 39 Вт/м²

Диаметр трубы: 20 мм

Материал трубы: полиэтилен высокой прочности

Греющий кабель: 7-ми жильный нихромовый кабель в тефлоновой изоляции

Теплоноситель: антифриз

Монтаж в стяжку: от 4 см

Напольные покрытия: все, кроме пробки и доски пола

XL PIPE® ЭЛЕКТРО-ВОДЯНОЙ ТЕПЛЫЙ ПОЛ

Преимущества системы электро-водяного пола XL PIPE



XL PIPE - самая **комфортная** система отопления

Это большой **радиатор прямо под ногами**

С ним **тепло равномерно распределяется по всей площади помещения** и исключаются сквозняки по полу

КПД стремится к 100%, так как отсутствуют теплопотери из-за циркуляции жидкости в трубе

Значительная экономия на монтаже отопления за счет отсутствия котла, насоса, радиаторов и разводок



Капитальные затраты на установку 2-3 раза ниже котельного отопления
(не нужен котел, радиаторы, разводки)



Отопление экономичнее до 20%
(в сравнении с другими электрическими системами отопления)



Система полностью автономна
(не требует трудозатрат и обслуживания)



Быстрый монтаж (1-3 дня)
под любое напольное покрытие



Срок службы более 50 лет



Не боится запыряния мебелью



Единственный ремонтируемый теплый пол



Максимальный уровень безопасности

XL PIPE® ЭЛЕКТРО-ВОДЯНОЙ
ТЕПЛЫЙ ПОЛ

Сферы применения электро-водяного пола XL PIPE



Отопление частных домов (брусовые, кирпичные, пенобетонные, каркасные и др.)



Теплые полы в квартире и отопление лоджий



Отопление бань и дач

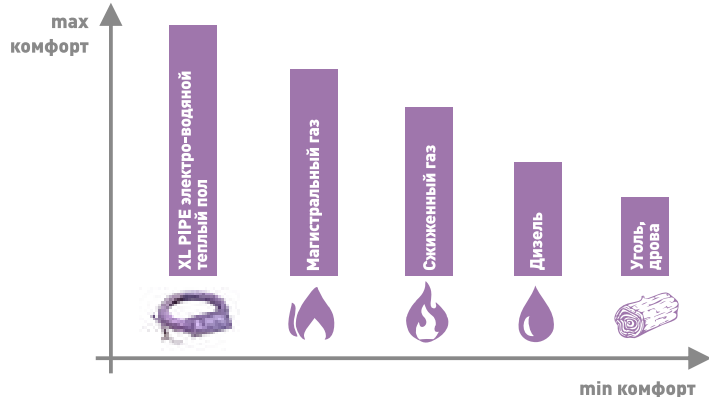


Отопление складов и производственных площадей

XL PIPE® ЭЛЕКТРО-ВОДЯНОЙ ТЕПЛЫЙ ПОЛ

Комфорт и экономичность систем отопления

Сравнение уровня комфорта

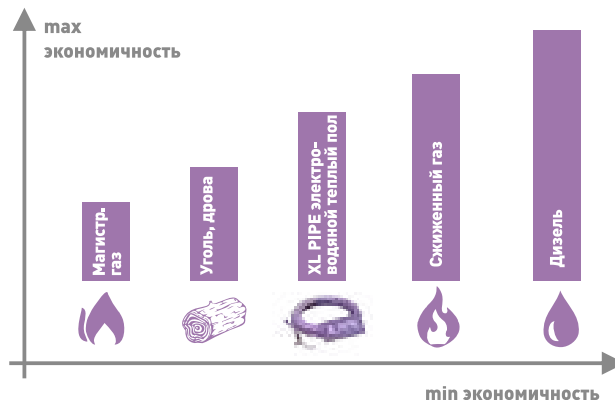


По уровню комфорта системе XL PIPE нет равных. Ее не нужно заправлять и топить. Система бесшумна, не выделяет дым и сажу.

Не нужно ни техническое помещение, ни место для хранения топлива. Не будет батарей и труб - доступен любой дизайн помещений.

Система управляется с помощью терморегуляторов. Можно уехать в отпуск или командировку, а система будет работать самостоятельно.

Сравнение уровня экономичности



По экономичности система XL PIPE превосходит котлы на сжиженном газе, дизельные и электрические котлы.

Среднее потребление на дом площадью 100 м² составит от 615 до 2975 кВт/мес. (для сибирского региона)

Потребление электроэнергии зависит от степени утепления здания и месяца отопительного сезона.

Стоимость затрат на автоматические системы отопления

на примере дома площадью 100 м²



Анализ стоимости затрат на отопление показывает, к каким суммам нужно готовиться на этапе проектирования или строительства дома и какие ежемесячные расходы вам предстоят.

Капитальные затраты на отопление включают в себя стоимость оборудования и комплектующих, а также монтажа системы.

Ежемесячные затраты варьируются в зависимости от региона, месяца отопительного сезона и степени утепления дома.

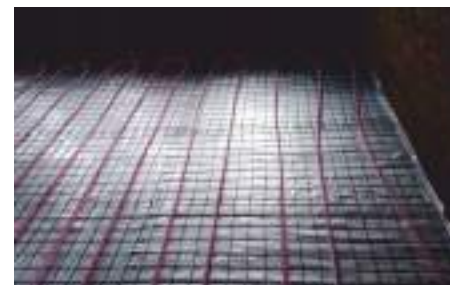
| Система отопления | Капитальные затраты | Среднемесячные затраты |
|---|---------------------|------------------------|
| Отопление системами XL PIPE | 197-249 тыс. руб. | 4550 руб. |
| Отопление твердотопливным котлом (автомат.) | 450 тыс. руб. | 3 000 - 6 800 руб. |
| Отопление газовым котлом (сжиженный газ) | 700 тыс. руб. | 8 550 руб. |
| Отопление электрическим котлом | 300 тыс. руб. | 12 600 руб. |
| Отопление дизельным котлом | 350 тыс. руб. | 16 500 руб. |

Объекты с электро-водяным полом XL PIPE

Дом с панорамным остеклением, 120 м². ПЕТРОЗАВОДСК



Дом из кирпича, 124 м². БЛАГОВЕЩЕНСК



Объекты с электро-водяным полом XL PIPE

Дом из бруса, 150 м². КРАСНОДАР



Дом, 280 м². НУР-СУЛТАН



Объекты с электро-водяным полом XL PIPE

Дача, 60 м², сухой монтаж. САНКТ-ПЕТЕРБУРГ



Дача, 48 м². УЛЬЯНОВСК



Объекты с электро-водяным полом XL PIPE

Коммерческое помещение. КРАСНОДАР



Гараж, 65 м². ЮЖНО-САХАЛИНСК

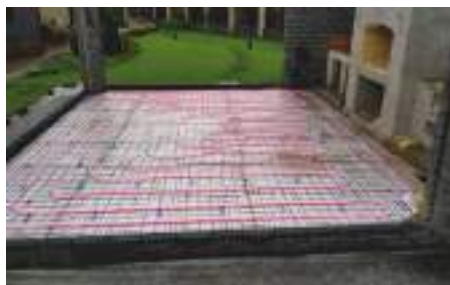


Объекты с электро-водяным полом XL PIPE

Кафе, 73 м². ЮЖНО-САХАЛИНСК



Беседка, 30 м². СТЕРЛИТАМАК



Объекты с электро-водяным полом XL PIPE

Зимний сад. КРАСНОДАР



Веранда, 18 м². ВОЛГОГРАД



Монтаж систем XL PIPE

Работы по установке систем XL PIPE могут осуществляться как профессиональными монтажниками, так и покупателями самостоятельно.

Монтажные работы в доме площадью 100 м² занимают в среднем 3 дня, что значительно сокращает срок ввода дома в эксплуатацию.



1. Укладка систем XL PIPE

Необходимо очистить поверхность пола, разложить теплоизоляцию, армирующую сетку и закрепить на ней трубу XL PIPE.



2. Монтаж распределительной коробки

Установить распределительную коробку и завести в нее оба конца трубы. Изолировать ее скотчем или гидроизоляционным герметиком.



3. Монтаж терморегулятора

Замерить сопротивление системы. Установить датчик температуры пола. Подключить систему к терморегулятору, а его к электрической сети.



4. Заливка стяжки

Закрепить демферную ленту и залить цементно-песчаную стяжку. Рекомендуемая толщина стяжки - 4-5 см. Но не более 8 см.



5. Укладка напольного покрытия

После высыхания стяжки можно укладывать напольное покрытие - ламинат, линолеум, плитка, керамогранит, ковролин.



«Сухой» монтаж систем XL PIPE

Есть не менее 3 способов монтажа без стяжки: в деревянные бруски, пенополистирол или специальные полистирольные плиты с пазами. Требуется специалист по монтажу!

Подробная инструкция по монтажу систем XL PIPE прилагается при ее покупке.

Проект отопления электро-водяным полом XL PIPE



Проект отопления необходим всегда, потому что важно правильно рассчитать мощность систем под ваши индивидуальные условия.

Проект отопления системами XL PIPE учитывает:

- особенности вашего дома, бани или другого строения
- степень его утепления
- теплопотери дома
- климатические условия региона проживания
- ваши нужды и пожелания
- и многое другое

Мы БЕСПЛАТНО сделаем для вас проект отопления от электро-водяного пола XL PIPE в самые короткие сроки.

Чтобы заказать проект отопления, звоните:

тел.

XL PIPE® ЭЛЕКТРО-ВОДЯНОЙ
ТЕПЛЫЙ ПОЛ



XL PIPE®
ЭЛЕКТРО-ВОДЯНОЙ ПОЛ

Официальный сайт:



xl-pipe.ru

Интернет-магазин



daewoo-enertec.com

Канал на YouTube



[Daewoo Enertec Russia](#)

Instagram



[@xlpipe_ru](#)

8-800-700-80-40