

Экспресс-проект квартиры
ЖК "Квартал на Никулинской" г.Москва

Ведомость рабочих чертежей:

1. Обмерный план.
2. План расстановки мебели.
3. План расстановки мебели с размерами.
4. План тёплых полов.
5. Общий план потолочного освещения.
6. План точечных светильников и световых треков с размерами.
7. План люстр и потолочных подвесов.
8. План электрических выводов и розеток.
9. Группы включения.
10. План сан.технических выводов.

Исполнитель: Ускова Н.Б.

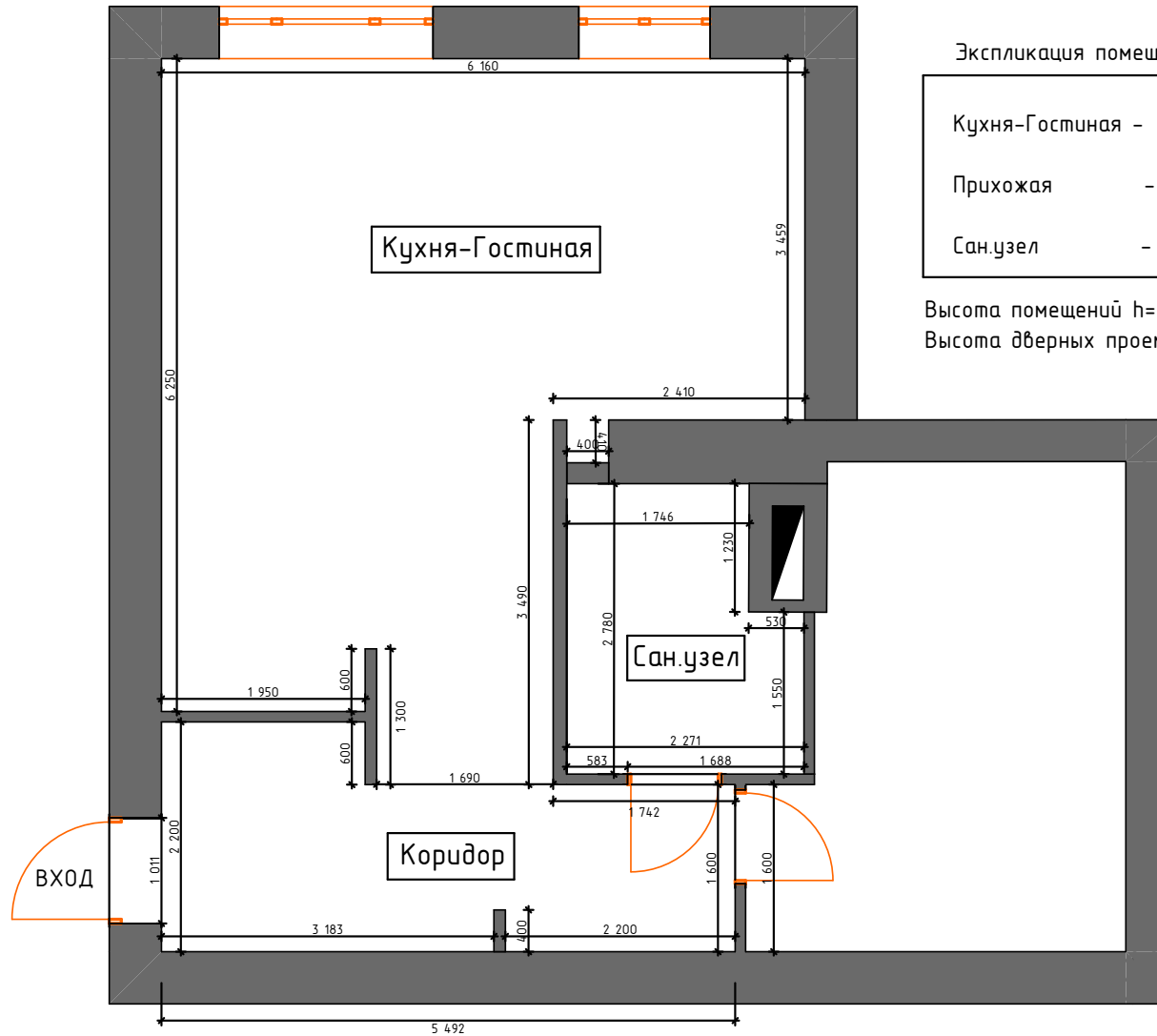
<https://nabelo.site/>

ТЕЛ. 8.928.471-73-14

Обмерный план сделан на основе данных, предоставленных заказчиком и под его ответственность!

В экспресс-проект не входит спальня, поэтому на чертежах помещение пустое.

Обмерный план



Экспликация помещений

Кухня-Гостиная - 33м²

Прихожая - 9,8м²

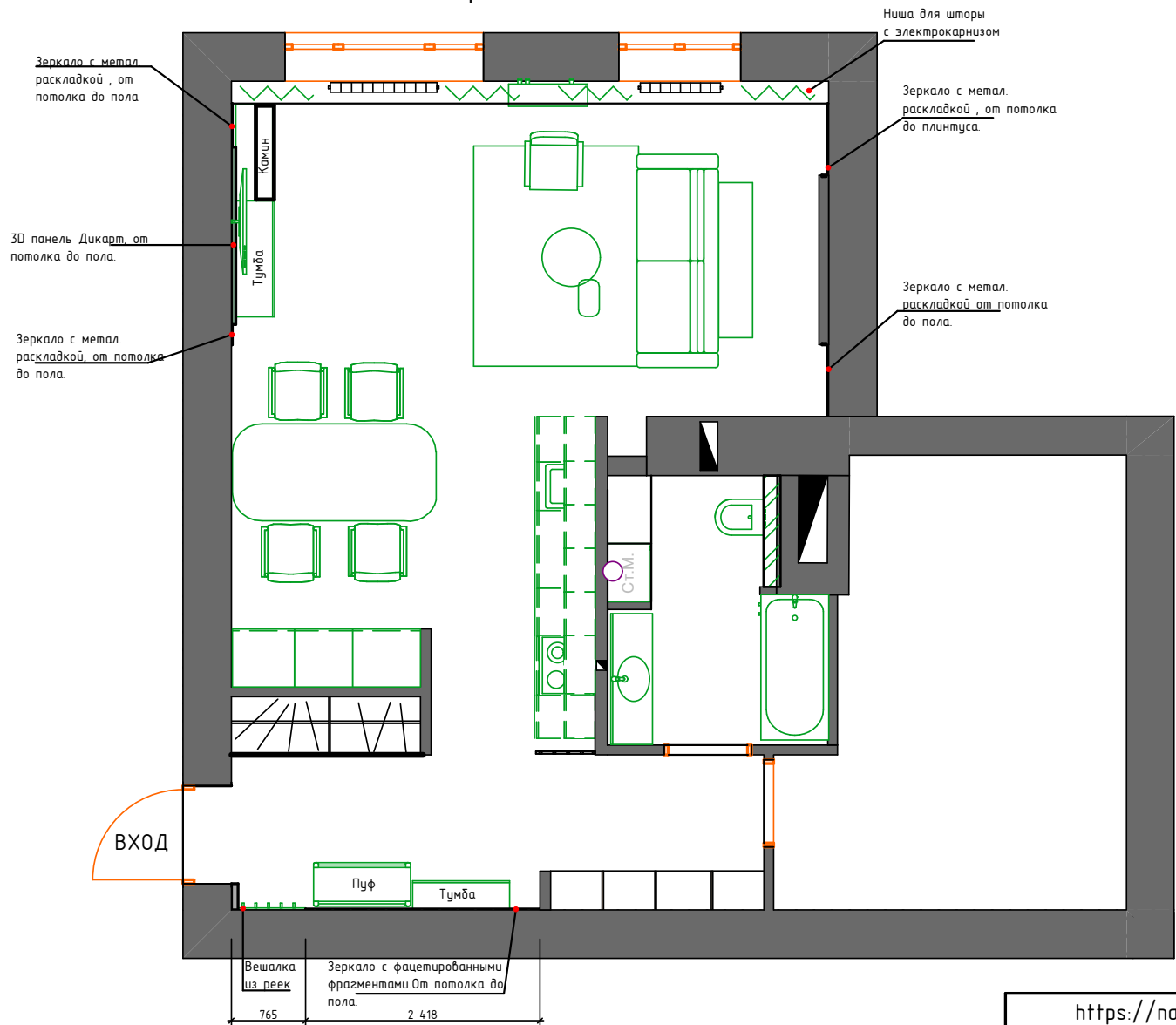
Сан.узел - 5,6м²

Высота помещений h=2700

Высота дверных проемов h=2200

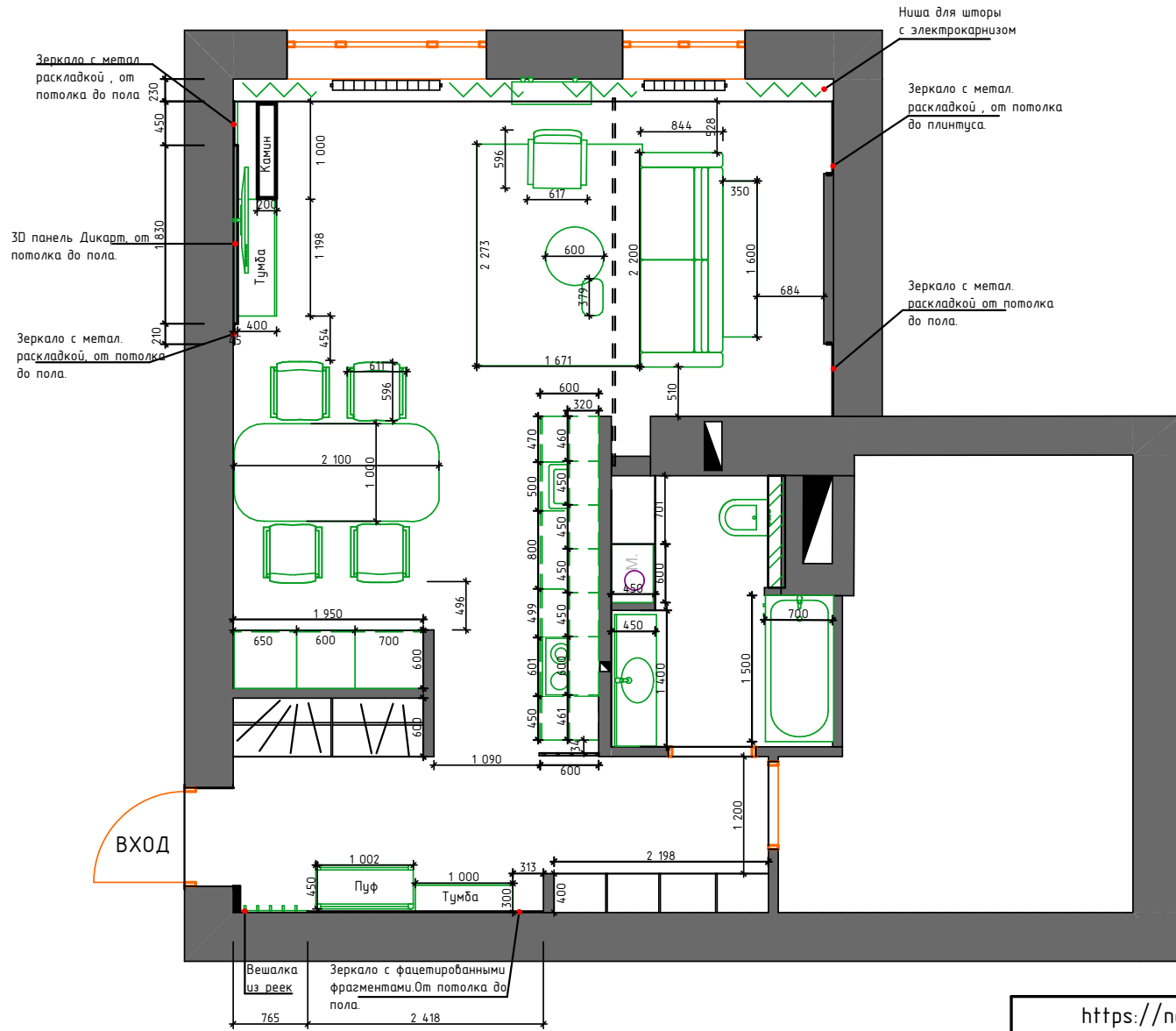
https://nabelo.site/	Лист	Листов
8 928 471 7314 Чскова Наталья	1	10

План расстановки мебели



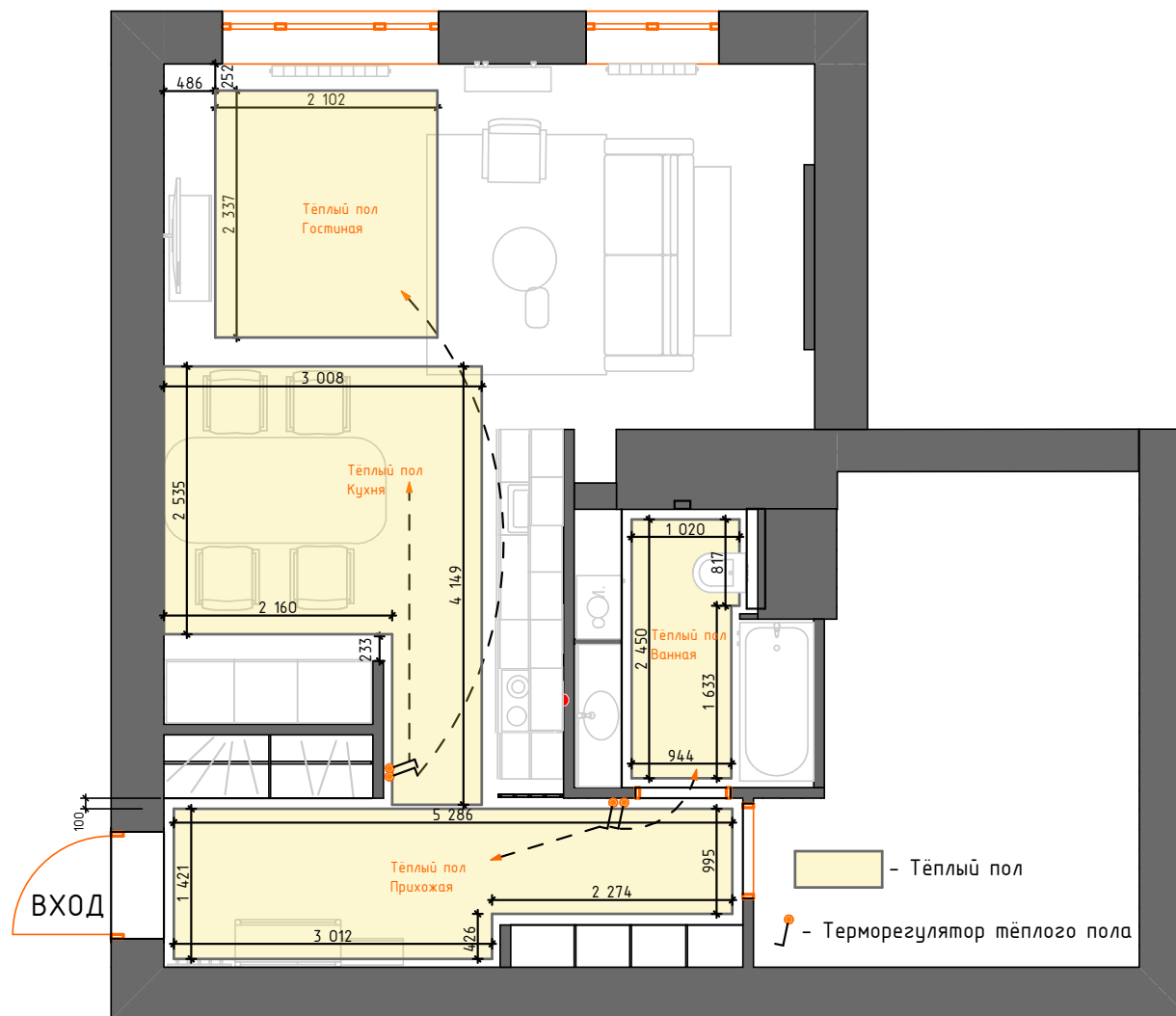
https://nabelo.site/	Лист	Листов
8 928 471 7314 Ускова Наталья	2	10

План расстановки мебели с размерами



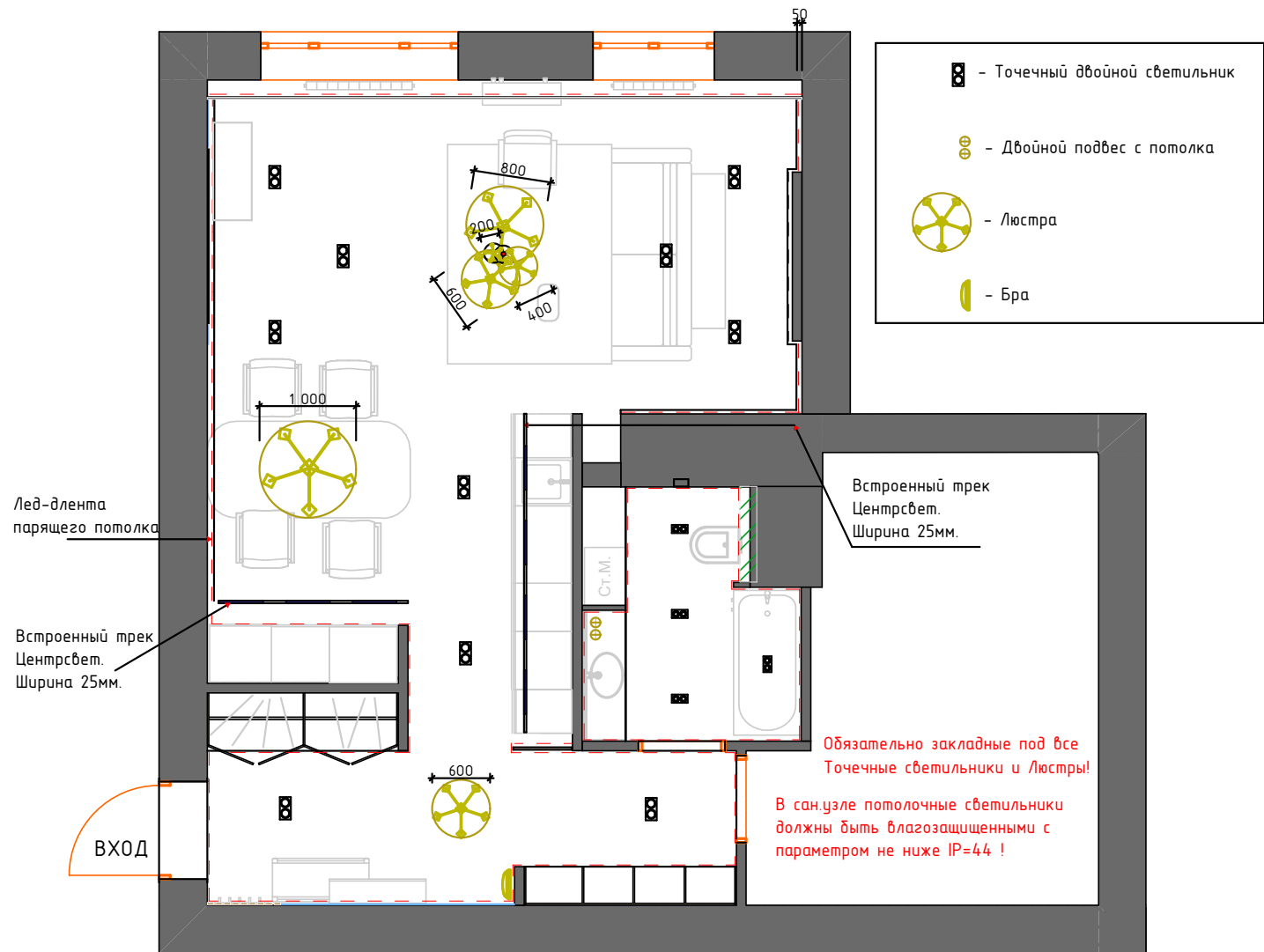
https://nabelo.site/	Лист	Листов
8 928 471 7314 Ускова Наталья	3	10

План Теплых полов



https://nabelo.site/	Лист	Листов
8 928 471 7314 Чскова Наталья	4	10

Общий план потолочного освещения.



<https://nabelo.site/>

Листм

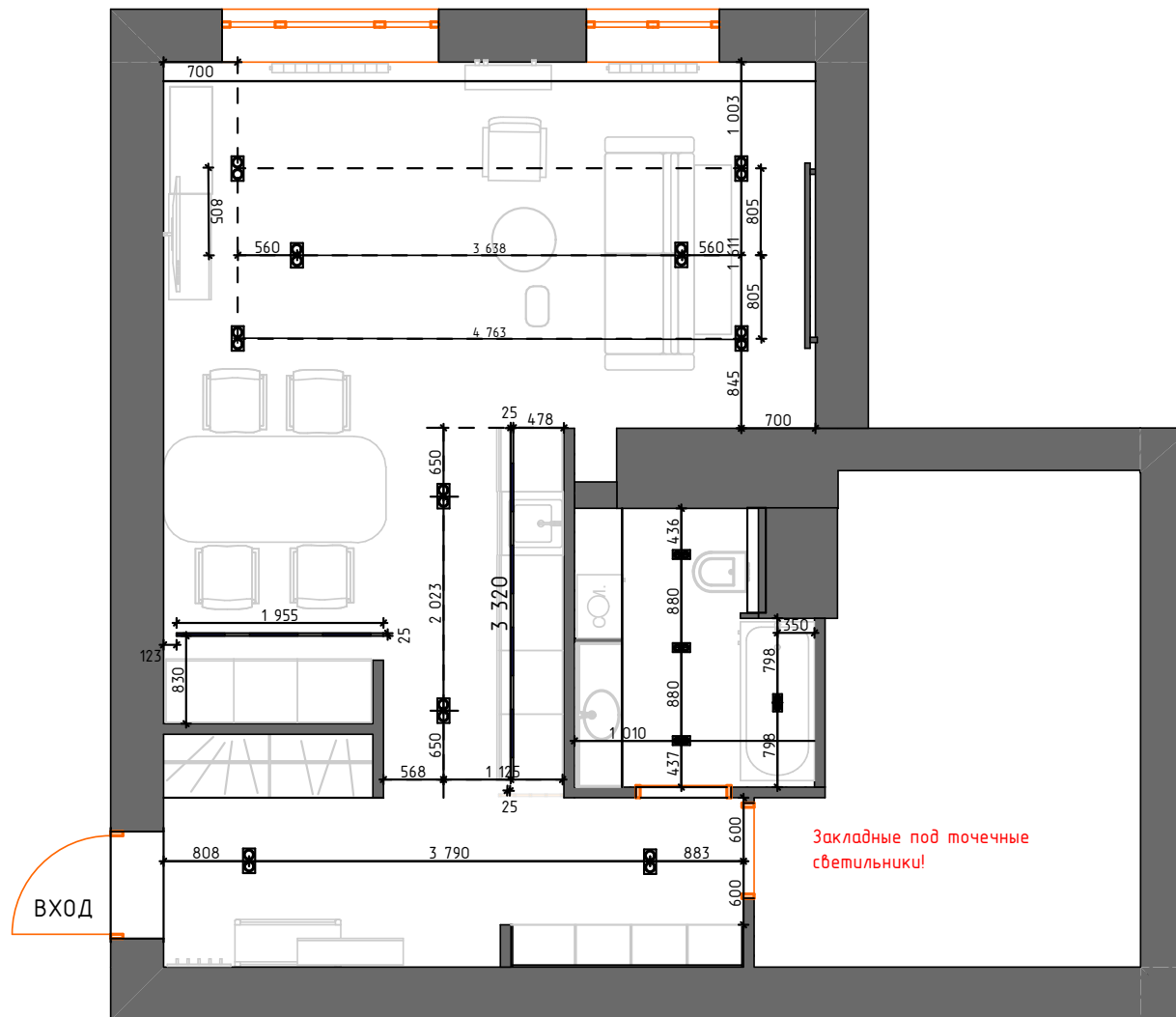
Листов

8 928 471 7314 Чскова Наталья

5

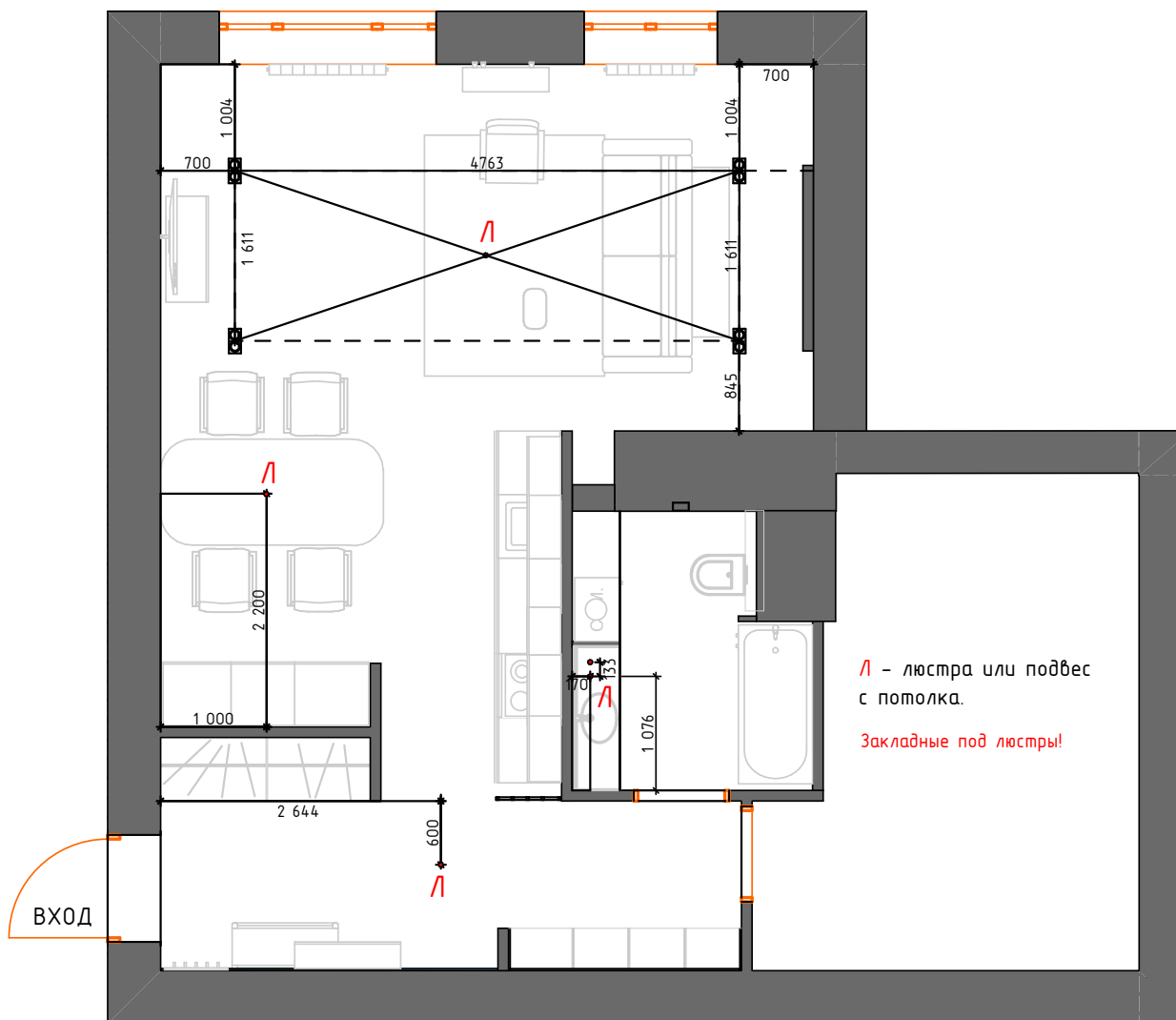
10

План точечных светильников и световых треков с размерами.



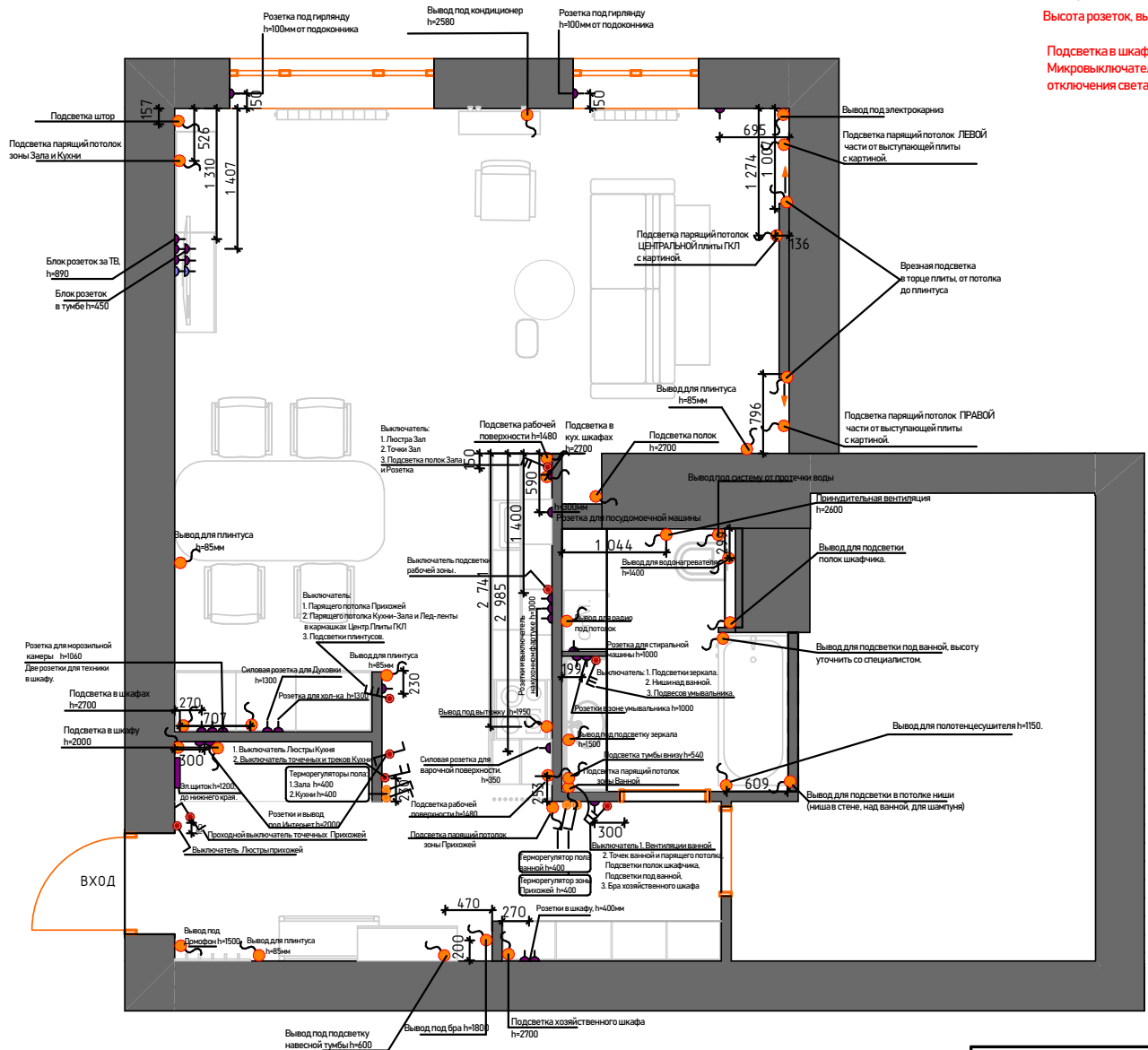
https://nabelo.site/	Лист	Листов
8 928 471 7314 Чскова Наталья	6	10

План люстр и потолочных подвесов.



https://nabelo.site/	Лист	Листов
8 928 471 7314 Ускова Наталья	7	10

План Электрических выводов и Розеток



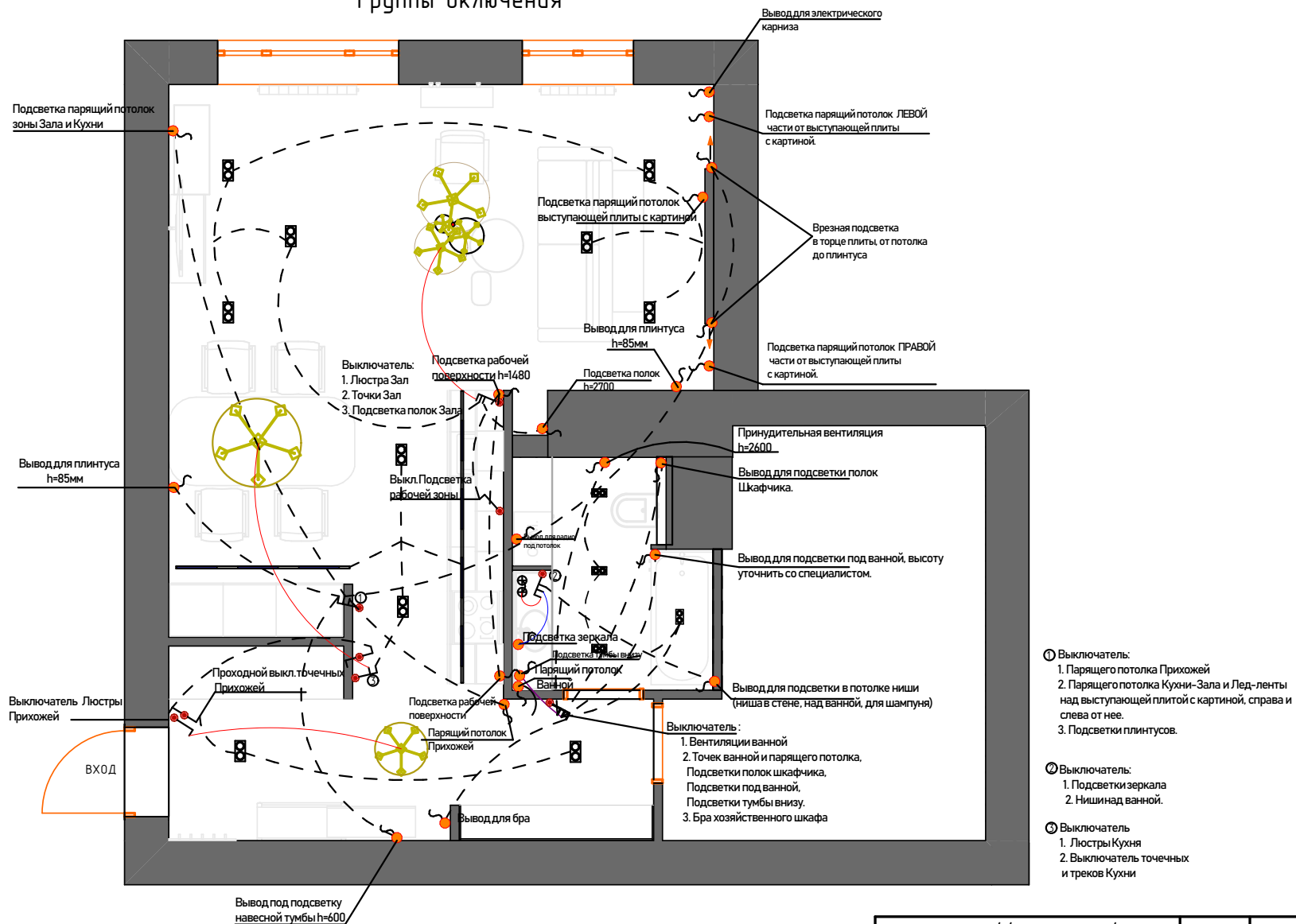
Центр розеток дан от пола 400мм, если не указано иное!
 Выключатель располагать на высоте 900мм от чистового пола, если не указано иное!
 Размеры даны до центров выключателей, розеток, терморегуляторов!
 Высота розеток, выводов, терморегуляторов дана от чистового пола!
 Подсветка в шкафах срабатывает, при открывании дверки.
 Микровыключатель (концевик) необходим для включения/отключения света при открывании дверей.

Подсветка рабочей поверхности - это встроенный алюминиевый профиль с Лед-лентой. Врезается в нижнюю часть верхних шкафов.

Вид	Обозначение
	Терморегулятор Теплого пола
	Выключатель одноклавишный
	Выключатель двухклавишный
	Выключатель трехклавишный
	Розетка электрическая
	Флаш-розетка
	Электрический Щиток
	Приходной выключатель
	Электрический вывод

https://nabelo.site/	Листм	Листов
8 928 471 7314 Ускова Наталья	8	10

Группы включения



<https://nabelo.site/>

Лист

Листов

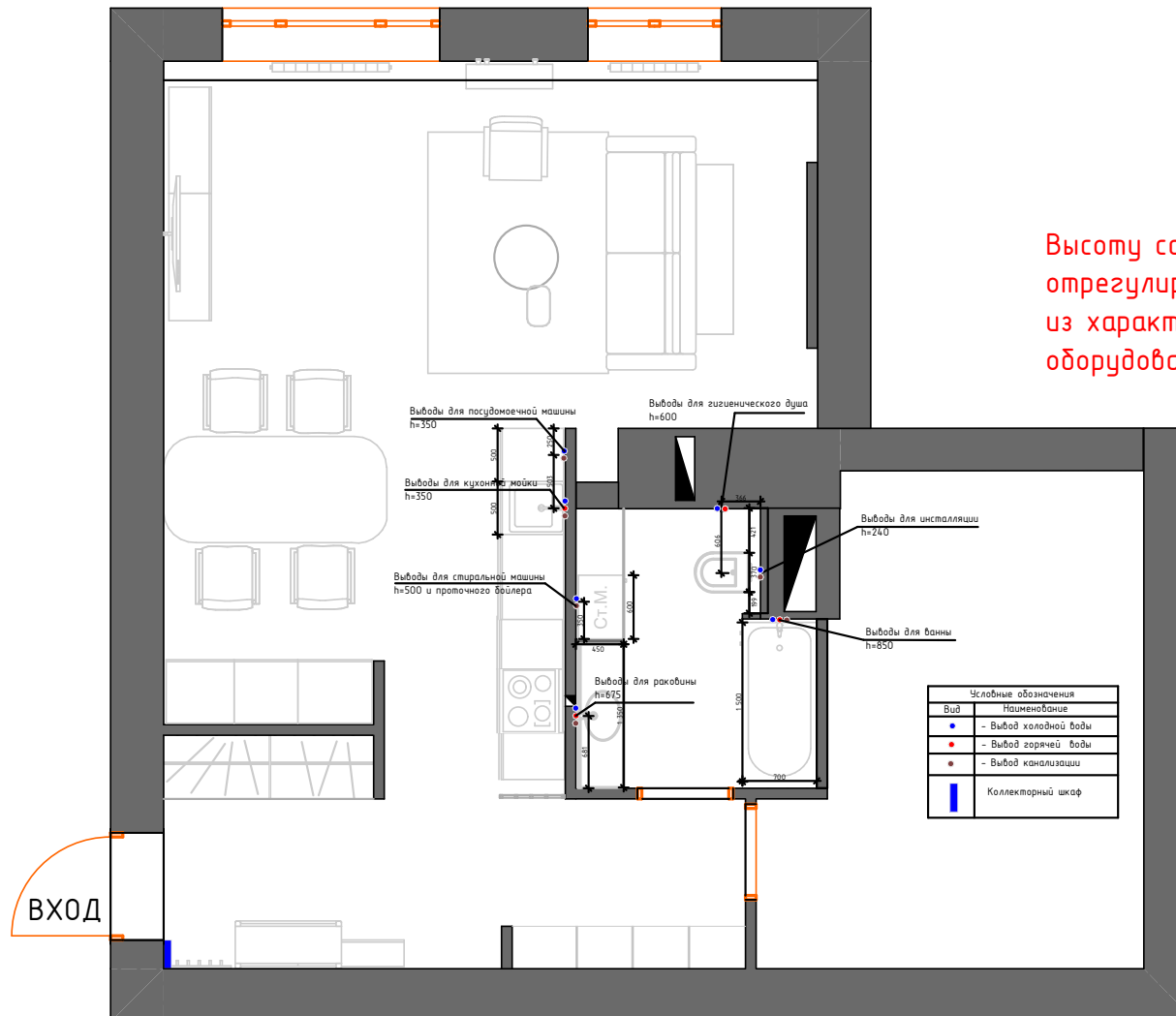
8 928 471 7314 Ускова Наталья

9

10

Оборудование покупается заранее, на стадии чернового ремонта
 Запланирован встроенный душ и встроенный смеситель ванны!

Сантехнические выводы



Высоту сан.технических выводов
 отрегулировать на месте, исходя
 из характеристик выбранного
 оборудования!