

Проект индивидуального жилого дома



<https://good-haus.ru/>

Общие данные:

1. Чертежи рабочего проекта марки АР выполнены на основании:  
- Задания на проектирование от Заказчика
2. За условную отметку 0.000 проектируемого здания принять уровень перекрытия первого этажа
3. Привязку здания на местности осуществить по факту
4. Стены:  
Внешние несущие стены - газобетонные блок Porotherm 440x219x250 мм;  
Внутренние несущие стены - газобетонные блок Porotherm 380x219x250 мм;  
Перегородки - газобетонные блоки Ytong 120x219x250 мм;
5. Отвод воды - организованный, по открытой водосточной системе.
6. Кровельные работы выполнять в соответствии с требованиями СП 17.13330.2017 "Кровли" и СП 17.13330.2017 "Изоляционные и отделочные покрытия"
7. Все работы, предусмотренные архитектурно-строительными чертежами, выполнять в строгом соответствии с требованиями СП 48.13330.2011 "Организация строительство".

| Ведомость рабочих чертежей основного комплекта |   |            |
|--|---|------------|
| Лист   | Имя листа                               | Примечание |
| 02   | Общие данные                            |            |
| 03   | 3D вид                                  |            |
| 04   | Схема планировочной организации участка |            |
| 05   | План 1-го этажа                         |            |
| 06   | Кладочный план 1-го этажа               |            |
| 07   | Фасад 1-5                               |            |
| 08   | Фасад 5-1                               |            |
| 09   | Фасад А-Е                               |            |
| 10   | Фасад Е-А                               |            |
| 11   | Разрез 1-1                              |            |
| 12   | Разрез 2-2                              |            |
| 13   | План привязки закладных деталей         |            |
| 14   | План кровли                             |            |
| 15   | Спецификация оконных проемов            |            |
| 01   | Титульный лист                          |            |

- Ширина/высота дверных проемов в несущей стене больше на 100 мм и более, чем ширина/высота проема по дверной коробке:
- Размеры оконных проемов указаны по блоку, а размеры оконных изделий меньше за счет монтажного зазора, т.е. фактическая площадь оконных изделий (по замерам) может отличаться от проектной (сметной) в меньшую сторону.



|             |  |  |  |
|-------------|--|--|--|
| Согласовано |  |  |  |
|             |  |  |  |
|             |  |  |  |
|             |  |  |  |

|              |  |
|--------------|--|
| Инд. № подл. |  |
|              |  |
| Подл. и дата |  |
|              |  |
| Взам. инв. № |  |
|              |  |

|      |      |        |         |      |              |      |
|------|------|--------|---------|------|--------------|------|
|      |      |        |         |      | Общие данные | Лист |
| Изм. | Лист | № док. | Подпись | Дата |              | 02   |



Согласовано

|  |
|--|
|  |
|  |
|  |
|  |

|              |              |              |
|--------------|--------------|--------------|
| Инд. № подл. | Подп. и дата | Взам. инв. № |
|              |              |              |



|      |      |        |         |      |
|------|------|--------|---------|------|
| Изм. | Лист | № док. | Подпись | Дата |
|      |      |        |         |      |

3D вид

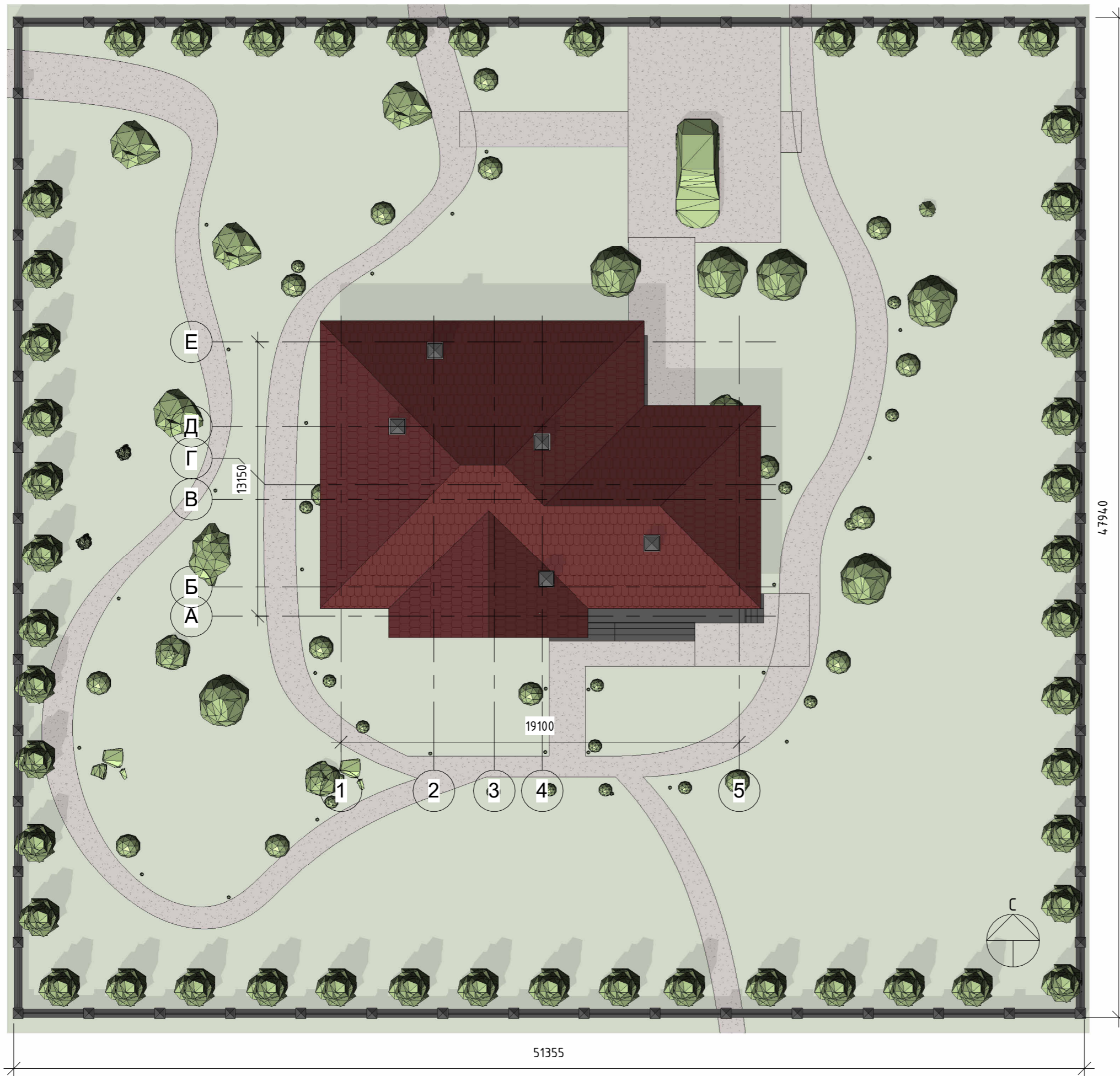
Лист  
03

Согласовано

Взам. инв. №

Подп. и дата

Инв. № подл.



| Технико-экономические показатели |                |            |
|----------------------------------|----------------|------------|
| Наименование                     | Ед. изм.       | Показатель |
| Площадь земельного участка       | м <sup>2</sup> |            |
| Площадь застройки                | м <sup>2</sup> | 254        |
| Общая площадь                    | м <sup>2</sup> | 180        |
| Кол-во этажей                    |                | 1          |
| Высота здания                    | м              | 5.708      |



|      |      |        |         |      |
|------|------|--------|---------|------|
| Изм. | Лист | № док. | Подпись | Дата |
|      |      |        |         |      |

Схема планировочной организации участка

Лист  
04

Согласовано

Взам. инв. №

Подл. и дата

Инв. № подл.

Е  
Д  
Г  
В  
Б  
А



| Экспликация помещений 1-го этажа |                 |                    |             |
|----------------------------------|-----------------|--------------------|-------------|
| Номер помещ ения                 | Наименова ние   | Площадь            | Примеч ания |
| 1                                | Гостевая        | 16 м <sup>2</sup>  |             |
| 2                                | Сауна           | 6 м <sup>2</sup>   |             |
| 3                                | С/у             | 4 м <sup>2</sup>   |             |
| 4                                | Спальня         | 19 м <sup>2</sup>  |             |
| 5                                | С/у             | 6 м <sup>2</sup>   |             |
| 6                                | Кабинет         | 12 м <sup>2</sup>  |             |
| 7                                | Спальня         | 17 м <sup>2</sup>  |             |
| 8                                | Кладовая        | 6 м <sup>2</sup>   |             |
| 9                                | Бойлерная       | 10 м <sup>2</sup>  |             |
| 10                               | Гардероб        | 3 м <sup>2</sup>   |             |
| 11                               | Тамбур          | 7 м <sup>2</sup>   |             |
| 13                               | Терраса         | 19 м <sup>2</sup>  |             |
| 12                               | Кухня-гости ная | 48 м <sup>2</sup>  |             |
| 14                               | Холл            | 7 м <sup>2</sup>   |             |
| 15                               | Крыльцо         | 13 м <sup>2</sup>  |             |
| Общий итог                       |                 | 193 м <sup>2</sup> |             |



|      |      |        |         |      |
|------|------|--------|---------|------|
| Изм. | Лист | № док. | Подпись | Дата |
|      |      |        |         |      |

План 1-го этажа

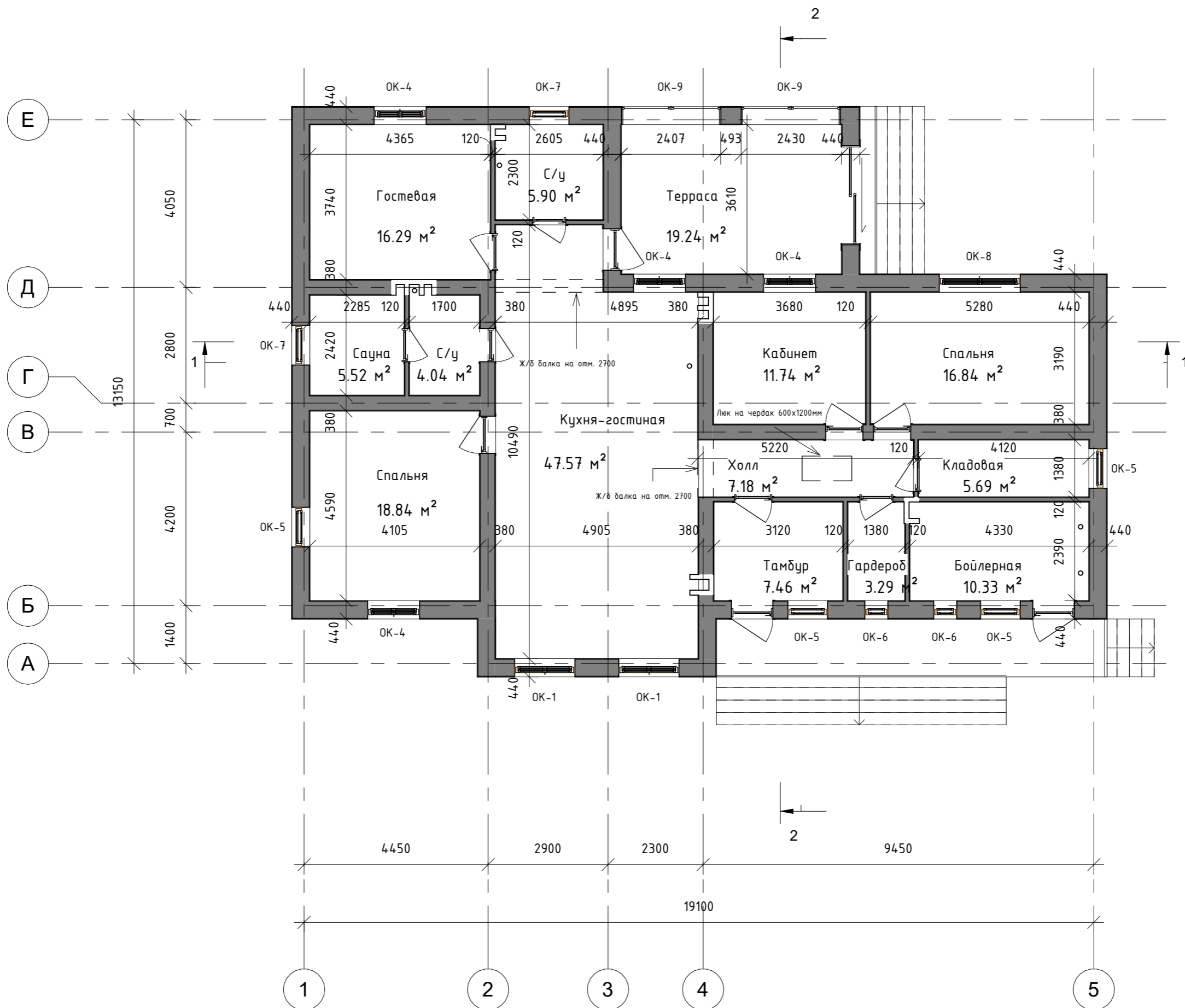
Лист  
05

Согласовано

Взам. инв. №

Подп. и дата

Инв. № подл.

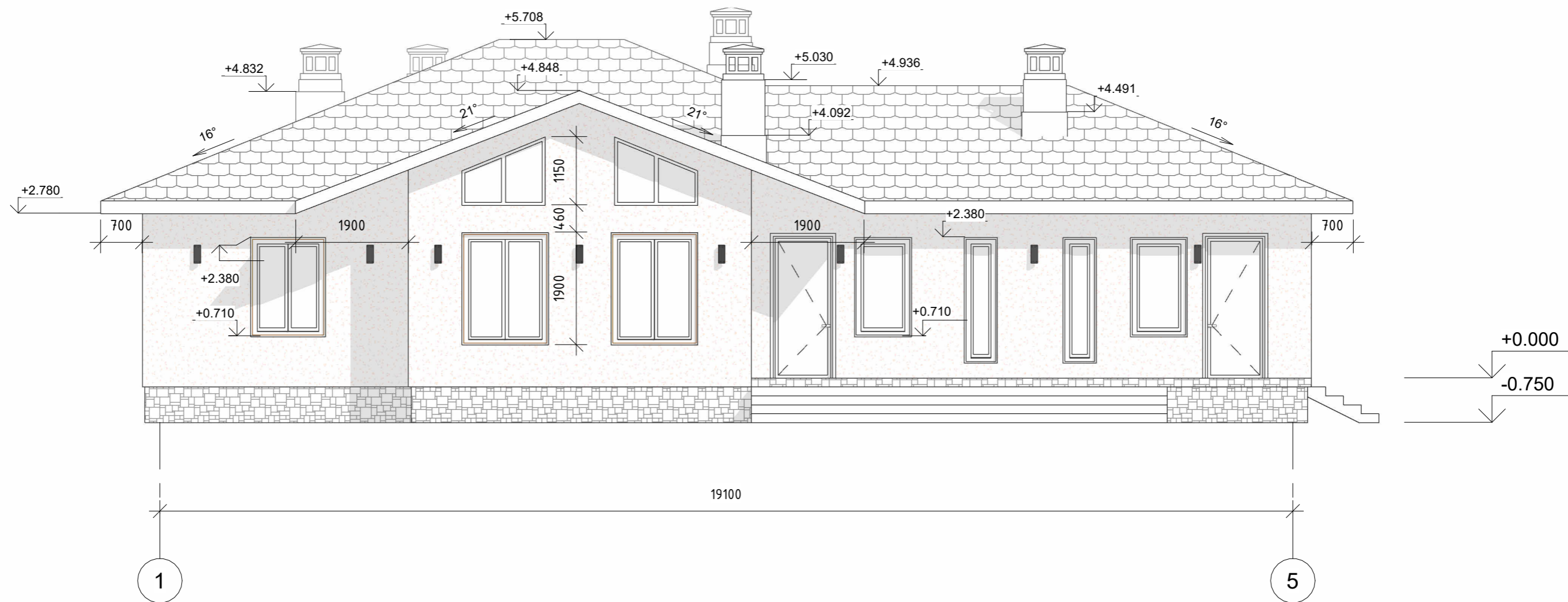


|      |      |        |         |      |
|------|------|--------|---------|------|
| Изм. | Лист | № док. | Подпись | Дата |
|      |      |        |         |      |

Кладочный план 1-го этажа

Лист 06

Фасад 1-5



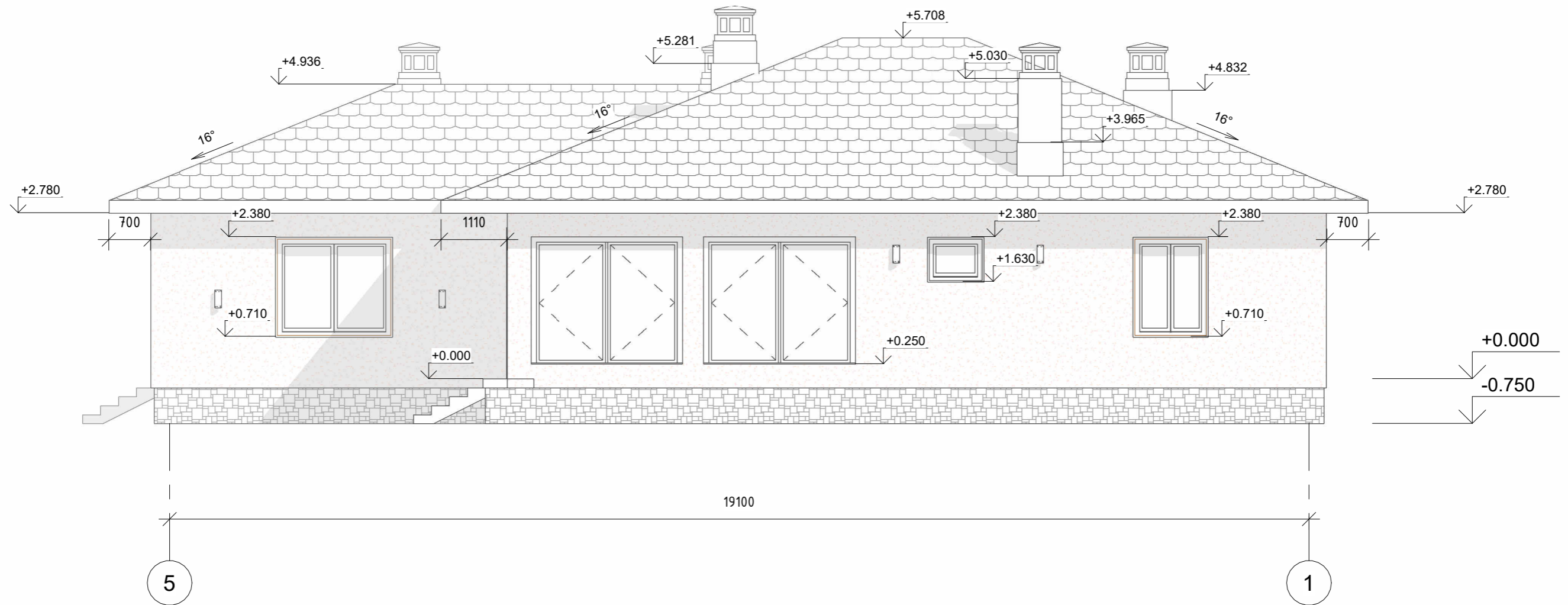
Согласовано

|              |              |              |
|--------------|--------------|--------------|
| Инд. № подл. | Подп. и дата | Взам. инв. № |
|              |              |              |



|      |      |        |         |      |           |      |
|------|------|--------|---------|------|-----------|------|
| Изм. | Лист | № док. | Подпись | Дата | Фасад 1-5 | Лист |
|      |      |        |         |      |           | 07   |

# Фасад 5-1



Согласовано

|             |              |              |
|-------------|--------------|--------------|
| Ив. № подл. | Подп. и дата | Взам. инв. № |
|             |              |              |



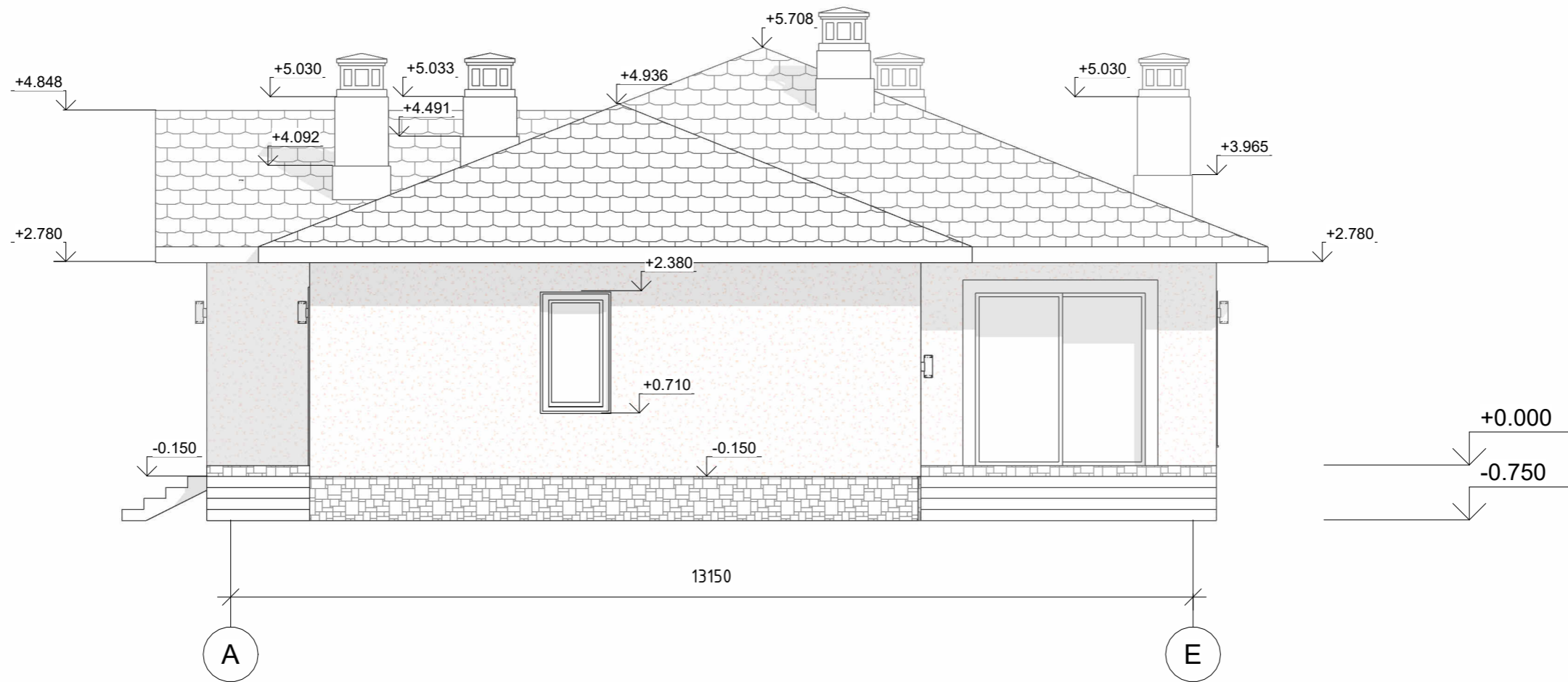
|      |      |        |         |      |
|------|------|--------|---------|------|
| Изм. | Лист | № док. | Подпись | Дата |
|      |      |        |         |      |

Фасад 5-1

Лист  
08



# Фасад А-Е



Согласовано

|               |              |              |
|---------------|--------------|--------------|
| Инва. № подл. | Подп. и дата | Взам. инв. № |
|               |              |              |

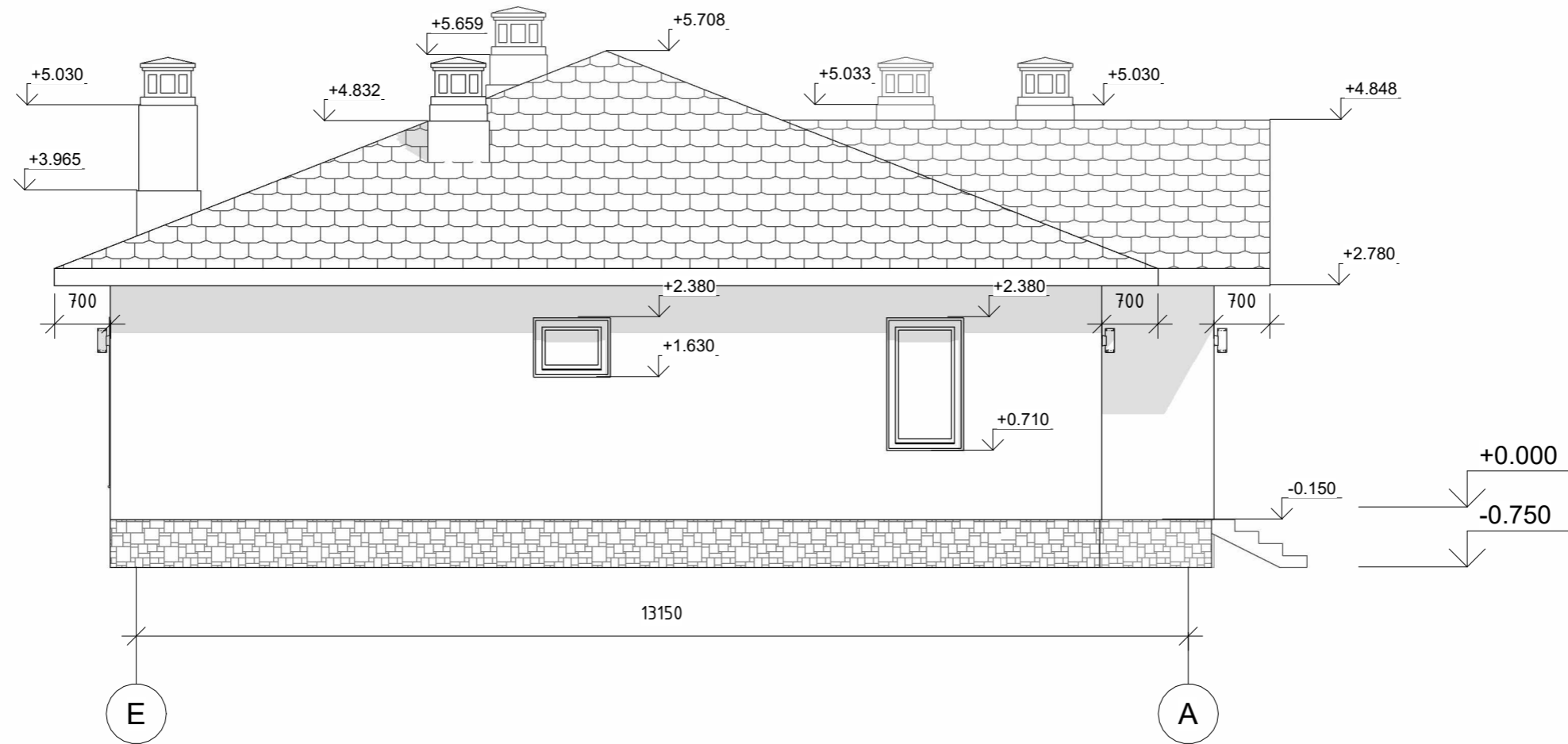


|      |      |        |         |      |
|------|------|--------|---------|------|
| Изм. | Лист | № док. | Подпись | Дата |
|      |      |        |         |      |

Фасад А-Е

Лист  
09

# Фасад Е-А



Согласовано

|  |  |
|--|--|
|  |  |
|  |  |
|  |  |
|  |  |

|               |              |              |
|---------------|--------------|--------------|
| Инва. № подл. | Подп. и дата | Взам. инв. № |
|               |              |              |

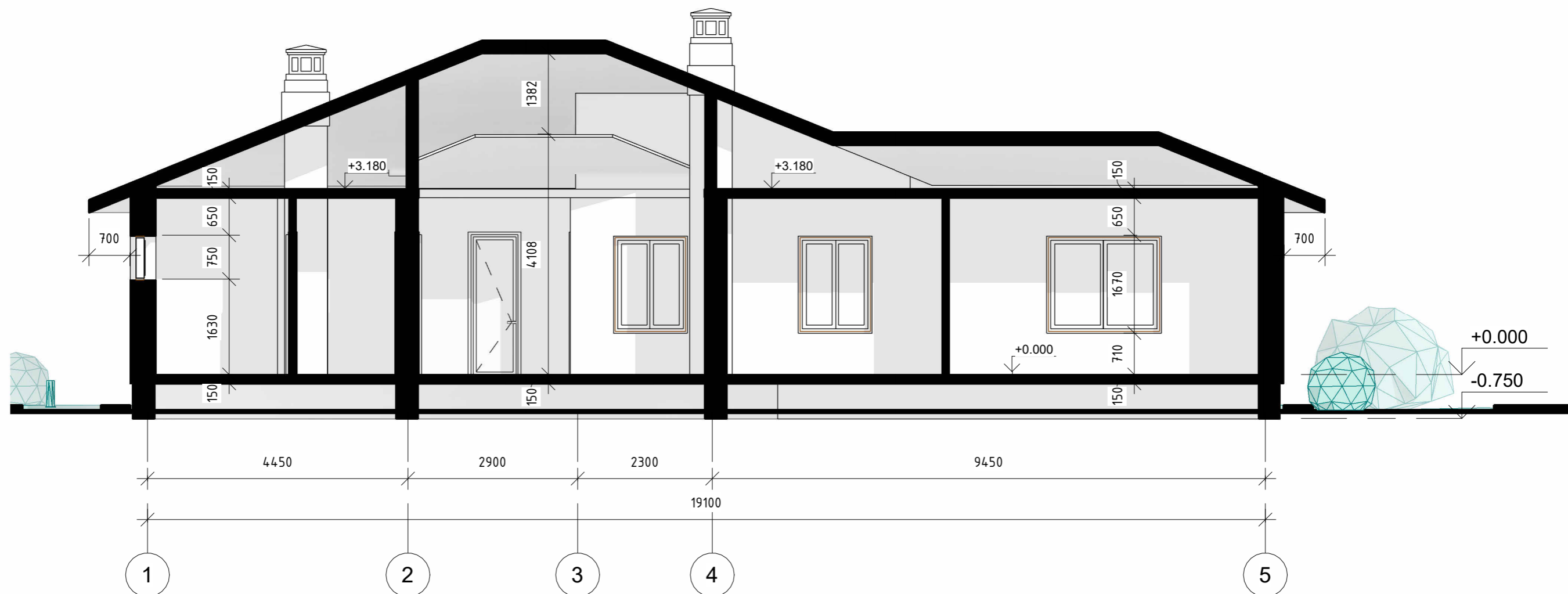


|      |      |        |         |      |
|------|------|--------|---------|------|
| Изм. | Лист | № док. | Подпись | Дата |
|      |      |        |         |      |

Фасад Е-А

|      |
|------|
| Лист |
| 10   |

# Разрез 1-1



### Примечание:

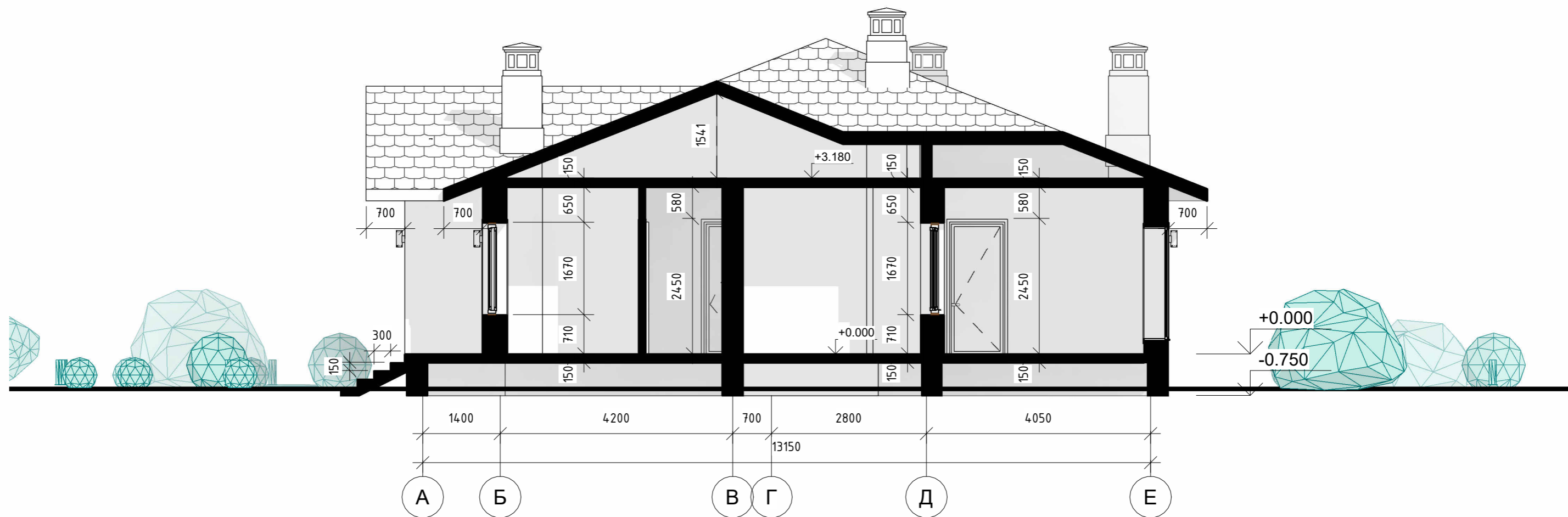
1. Отметка 0.000 соответствует отметке верха плиты без чистовой отделки
2. В зоне чердачного пространства устанавливаются вертикальные деревянные стойки согласно проекту
3. Уровень низа дверей принят с учетом стяжки 120 мм.
4. Включить в смету затраты на изготовление фальшпотолков
5. В зоне чердачного пространства запроектированы каркасные стены



|              |  |
|--------------|--|
| Согласовано  |  |
|              |  |
| Взам. инв. № |  |
|              |  |
| Подл. и дата |  |
|              |  |
| Инв. № подл. |  |
|              |  |

|            |      |        |         |      |
|------------|------|--------|---------|------|
| Разрез 1-1 |      |        |         | Лист |
| Изм.       | Лист | № док. | Подпись | Дата |
|            |      |        |         | 11   |

# Разрез 2-2



**Примечание:**

1. Отметка 0.000 соответствует отметке верха плиты без чистовой отделки
2. В зоне чердачного пространства устанавливаются вертикальные деревянные стойки согласно проекту
3. Уровень низа дверей принят с учетом стяжки 120 мм.
4. Включить в смету затраты на изготовление фальшпотолков
5. В зоне чердачного пространства запроектированы каркасные стены



|      |      |        |         |      |            |      |
|------|------|--------|---------|------|------------|------|
| Изм. | Лист | № док. | Подпись | Дата | Разрез 2-2 | Лист |
|      |      |        |         |      |            | 12   |

Согласовано

Взам. инв. №

Подп. и дата

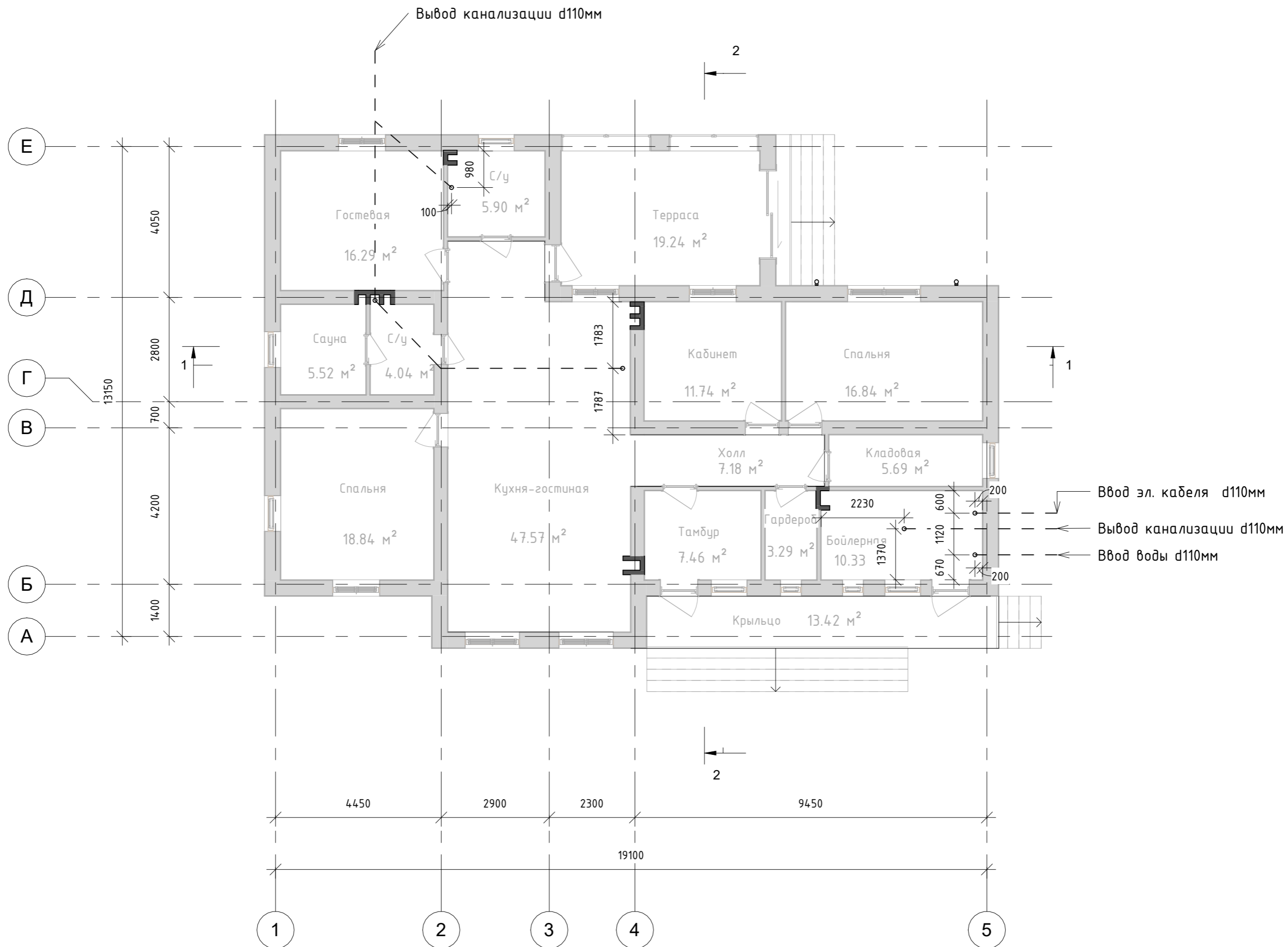
Инв. № подл.

Согласовано

Взам. инв. №

Подл. и дата

Инв. № подл.



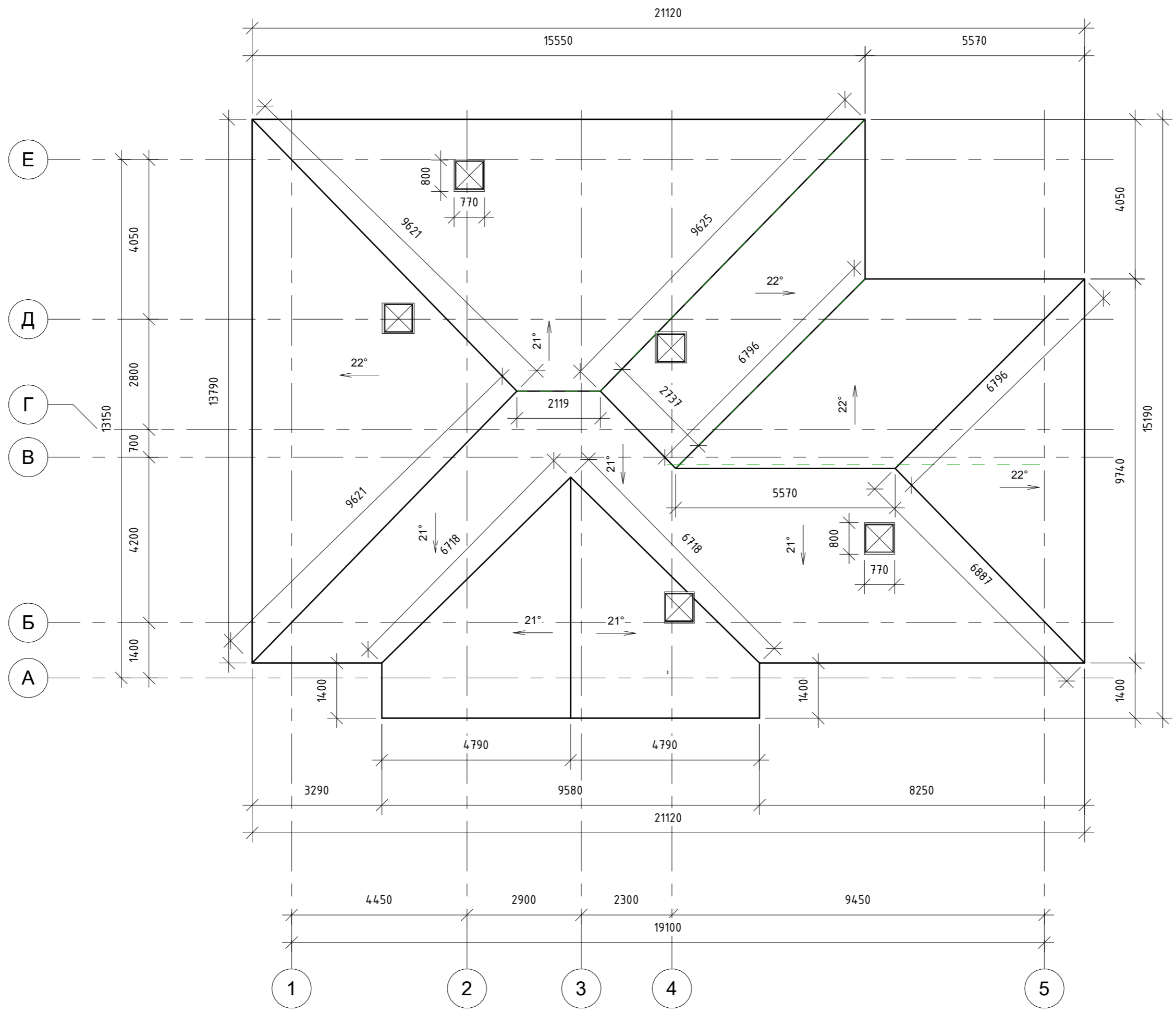
|      |      |        |         |      |
|------|------|--------|---------|------|
| Изм. | Лист | № док. | Подпись | Дата |
|      |      |        |         |      |

План привязки закладных деталей

Лист 13

|             |  |
|-------------|--|
| Согласовано |  |
|             |  |
|             |  |
|             |  |

|             |              |              |
|-------------|--------------|--------------|
| Ив. № подл. | Подл. и дата | Взам. инв. № |
|             |              |              |



Площадь кровли 303,5м<sup>2</sup>

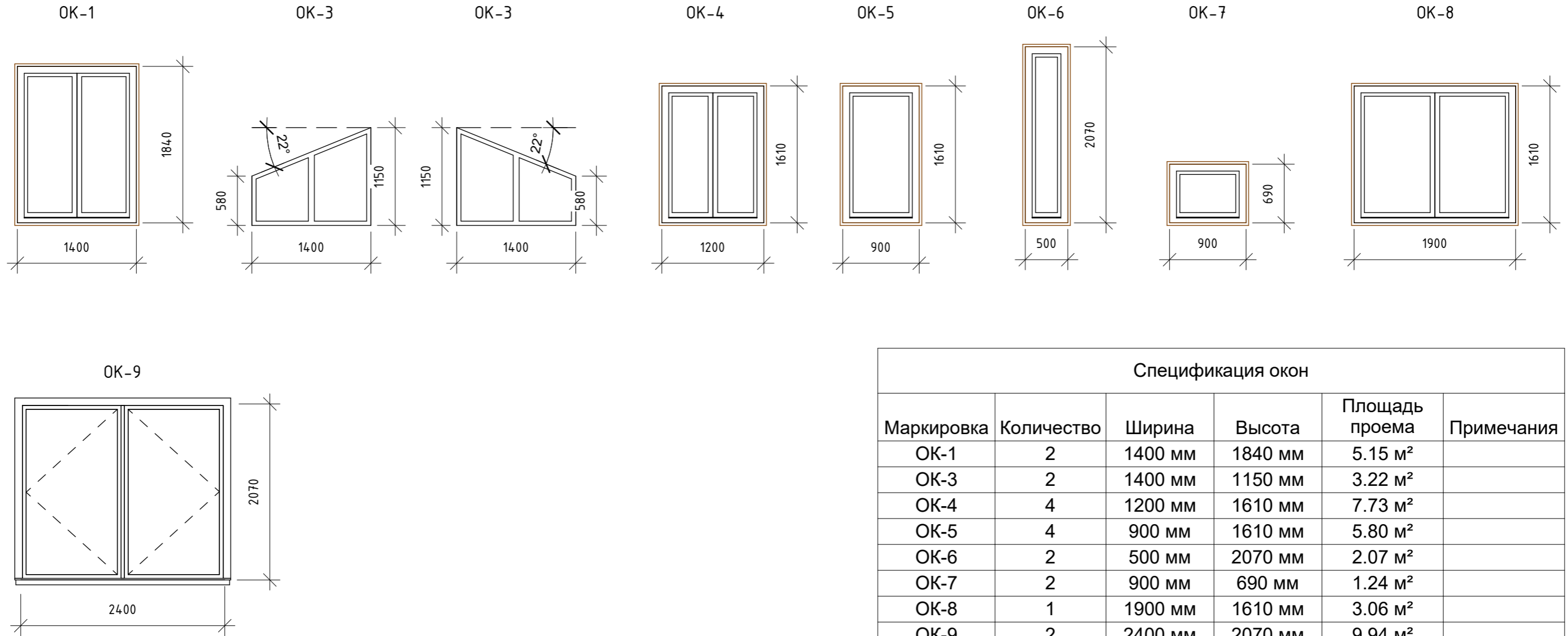


|      |      |        |         |      |
|------|------|--------|---------|------|
| Изм. | Лист | № док. | Подпись | Дата |
|      |      |        |         |      |

План кровли

Лист  
14

## Спецификация оконных изделий



| Спецификация окон  |            |         |         |                            |            |
|--------------------|------------|---------|---------|----------------------------|------------|
| Маркировка         | Количество | Ширина  | Высота  | Площадь проема             | Примечания |
| OK-1               | 2          | 1400 мм | 1840 мм | 5.15 м <sup>2</sup>        |            |
| OK-3               | 2          | 1400 мм | 1150 мм | 3.22 м <sup>2</sup>        |            |
| OK-4               | 4          | 1200 мм | 1610 мм | 7.73 м <sup>2</sup>        |            |
| OK-5               | 4          | 900 мм  | 1610 мм | 5.80 м <sup>2</sup>        |            |
| OK-6               | 2          | 500 мм  | 2070 мм | 2.07 м <sup>2</sup>        |            |
| OK-7               | 2          | 900 мм  | 690 мм  | 1.24 м <sup>2</sup>        |            |
| OK-8               | 1          | 1900 мм | 1610 мм | 3.06 м <sup>2</sup>        |            |
| OK-9               | 2          | 2400 мм | 2070 мм | 9.94 м <sup>2</sup>        |            |
| <b>Общий итог:</b> | <b>19</b>  |         |         | <b>38.20 м<sup>2</sup></b> |            |

|             |  |
|-------------|--|
| Согласовано |  |
|             |  |
|             |  |
|             |  |

|              |  |
|--------------|--|
| Ив. № подл.  |  |
| Подп. и дата |  |
| Взам. инв. № |  |



|      |      |        |         |      |                              |      |
|------|------|--------|---------|------|------------------------------|------|
|      |      |        |         |      | Спецификация оконных проемов | Лист |
| Изм. | Лист | № док. | Подпись | Дата |                              | 15   |