






Профессиональный послестроительный клининг

Для тех, кто ценит:

- результат
- время
- деньги

 Санкт-Петербург, Выборгское шоссе, д.5
 R9-clean@yandex.ru
 +7 (921) 424 58 82

Официальная
презентация
клининговой
компании R9-Clean

Отмоем помещение
от **100** до **10 000** м2
от любых строительных
загрязнений за **8 часов!**

- Магазины
- Торговые центры
- Спорткомплексы
- Школы, дет.сады
- Жилые комплексы
- Склады
- Производства
- Офисы и БЦ



- Работаем для вас 24/7
- от Москвы до Мурманска
- Любые формы оплаты
- Гибкие цены



Что входит в процесс уборки:



Полностью обеспылим
помещение



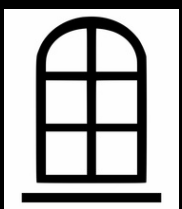
Удалим все типы
строительных загрязнений –
клей, цемент, затирка, краска



Помоем все поверхности 2-3
раза с использованием
спецсредств и оборудования



Очистим все
труднодоступные места,
мебель и предметы
интерьера



Намоем все остекление
изнутри и снаружи



Наши профессиональные сотрудники и
сверхмощное оборудование справятся с любой
сложностью загрязнений, а правильно подобранная
химия позволяет удалить грязь быстрее.



Что нужно знать клиенту перед заказом клининга:

- Наличие электричества и воды на объекте
- Закончены ли полностью строительные работы
- Доступ ко всем поверхностям и помещениям
- Объем работ – площадь помещения, высота потолков, размер остекления

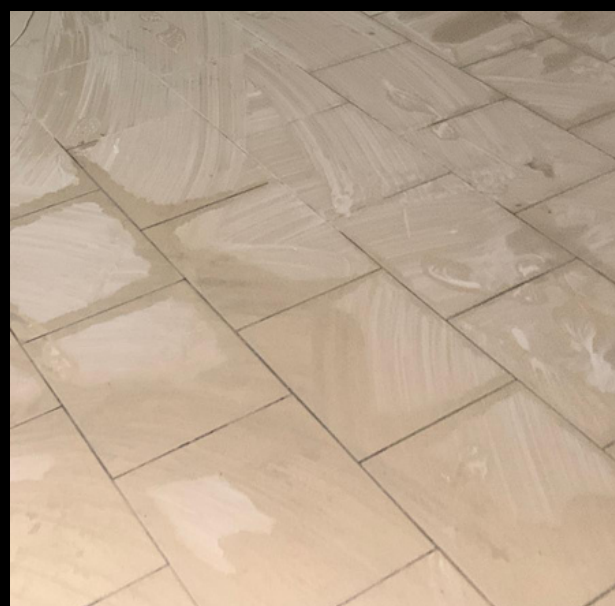


Что должна учесть клининговая компания перед началом работ на объекте:

- Материалы поверхностей полов, стен, потолков, мебели
- Типы загрязнений на различных поверхностях
- Давность загрязнения
- Наличие деталей отделки из хрома, нержавеющей стали, алюминия, дерева

**Выполнить уборку с первого
раза можно только при
помощи спец оборудования,
химии и команды
профессионалов.**

Без навыков, опыта и знаний результат
может быть удручающим:



разводы от
строительных
смесей



сожженные
химией плитка,
нержавейка



грязь в
труднодоступных
местах



пятна от химии
на штукатурке/
обоях

Компания R9-Clean и наши опытные бригады клинеров уже помыли:



90+

сетевых магазинов
после строительства и
реконструкции
(Пятерочка, Лента,
Перекресток, Магнит)

10+

социальных объектов
(спорт. комплексы,
банковские
отделения, салоны
красоты)

20+

жилых комплексов на
этапе подготовки к
сдаче дольщикам

50+

вагонов РЖД после
реконструкции

3 года на рынке

Более 400 000 кв.метров отмытых поверхностей

Более 20 крупных постоянных заказчиков

Рекомендации клиентам при выборе клининговой компании

для послестроительной уборки помещения:

- 1 Обязательно просите потенциальных исполнителей назвать конкретные объекты и контакты заказчиков, готовых дать положительные рекомендации
- 2 Посмотрите, на основании каких критериев происходит оценка стоимости работ: учитывает ли клининговая компания состав поверхностей, сложность загрязнений, время, за которое нужно выполнить уборку, и технические условия на объекте, либо вслепую называет стоимость
- 3 Попросите рассказать про этапы работ: последовательность действий, количество персонала, необходимое на каждый этап время, а так же используемые средства и оборудование
- 4 Уточните, готов ли исполнитель выполнить «пробную» часть работ - например, отмыть часть помещения, показав тем самым свои компетенции и конечный результат на небольшом участке

Если по всем четырем пунктам исполнитель дает вам исчерпывающую информацию - смело заключайте договор



Магазины "Перекресток" после реконструкции:

г. Санкт-Петербург и ЛО:

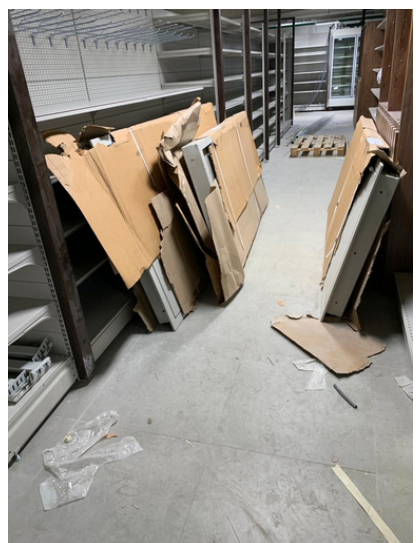
- Дыбенко ул. 6
- Ефимова ул. 2
- Грибоедова наб. 77
- Полоцкая ул. 10
- Васи Алексеева ул.4
- Коломяжский пр.17
- д.Колтуши
- д.Разметелево

г. Мурманск и Мурманская.обл.:

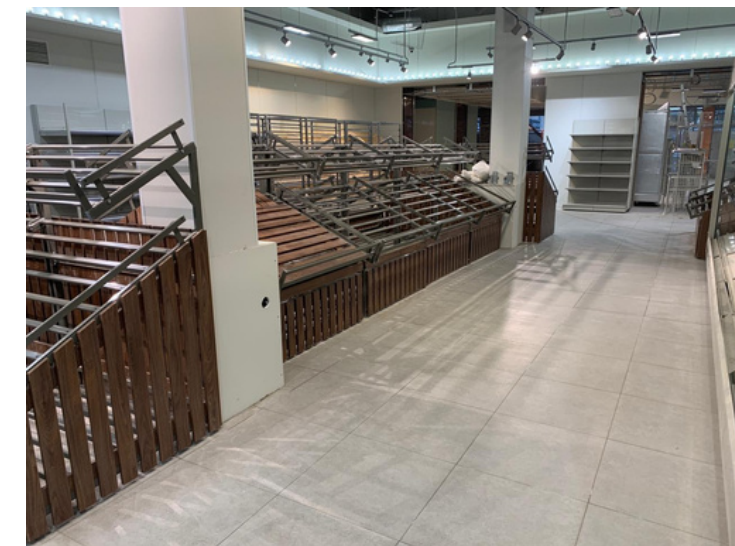
- Баумана ул. 33
- Мира ул. 6
- Героев Рыбачьева, 51
- Героев Североморцев, 3,
- Кирова пр. 51
- г. Кола
- г. Аппатиты

Средняя S помещений -
1500-3000 м2

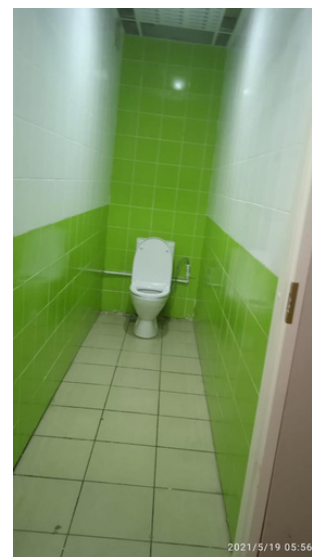
Наши работы



До



После





До



После



Более 50 магазинов "Пятерочка" после реконструкции:

- г. Санкт-Петербург
- г. Зеленогорск
- г. Сестрорецк
- г. Ульяновка
- г. Ломоносов
- г. Кронштадт
- г. Красное Село
- г. Пушкин
- г. Череповец
- г. Великий Новгород
- г. Псков
- г. Вышний Волочек
- г. Тверь

Средняя S помещений -

1000 м2

Наши работы



Магазин ювелирной сети SOKOLOV

Санкт-Петербург,
Московский пр. 137

Наши работы



До

После





До

После



Физкультурно-оздоровительный комплекс «Газпром - детям»

Металлострой,
Пушкинская ул, д.3

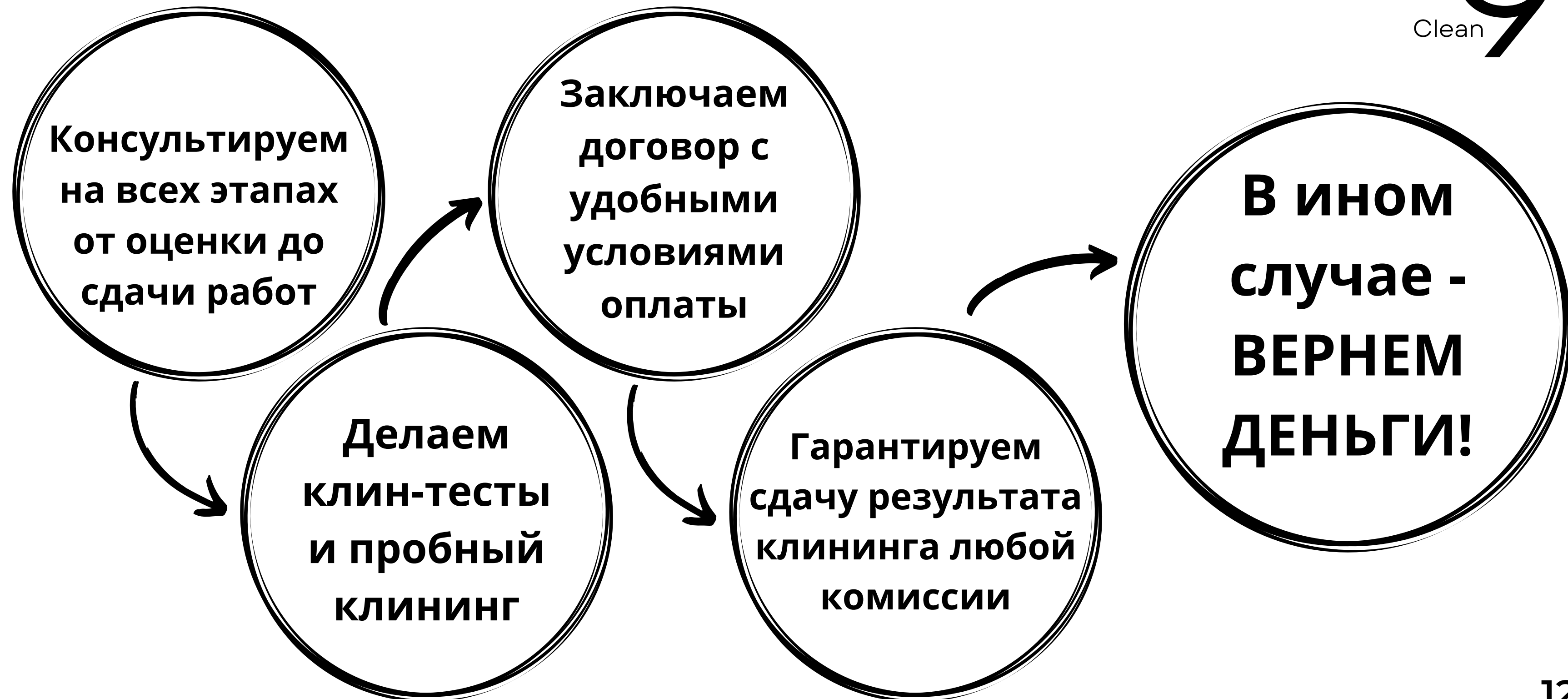
Общая S помещений -
8000 м2

Общая S витражей -
2000 м2

Высота потолков и
витражей - до **14 м2**

Наши работы

Юридические гарантии:





Для тех, кто ценит:

- результат
- время
- деньги

Контактная информация



+7 (921) 424-58-82



r9clean@yandex.ru