

БЮРО **НАХОДОК**

+7-983-318-4134
+7-952-939-6036



[@designfound](#)
[@design_shishka](#)

www.designfound.ru

designfound@ya.ru
mnedesign@ya.ru

О СТУДИИ.

- Дизайн — производная функции.
- Первым в новое жильё нужно впускать дизайнера.

Эти два основных принципа мы сформулировали для себя за несколько лет работы студии дизайна интерьеров «Бюронаходок». Они помогают нам создавать комфортные, стильные и актуальные интерьеры жилых и общественных помещений.

Услуги студии:

- архитектурный дизайн экстерьеров
- дизайн частных интерьеров
- разработка интерьеров баров и клубов.

Да, кстати.

Мы — это Иванов Дмитрий и Балыбердина Александра.
Рады знакомству.



4	Зеркальный шкаф подсветкой Икеа СТОРИОРМ	10
5	Люстра	
6	Светодиодная лента RT-A120-8mm 12V Warm3000 (9.6 W/m, IP20, 2835, 5m) (Arlight, Открытый)	9,6 Вт/м.пог
7	Светодиодная лента RT-A120-8mm 12V Warm3000 (9.6 W/m, IP20, 2835, 5m) (Arlight, Открытый)	9,6 Вт/м.пог
8	Светодиодная лента RT-A120-8mm 12V Warm3000 (9.6 W/m, IP20, 2835, 5m) (Arlight, Открытый)	9,6 Вт/м.пог
9	Подвесной светильник Arlight SP-Tor-Ring-Hang-R460-33W	33
10	Электропривод рулонных штор.	
11		
12	Светильник Arte Lamp AQUA A3211PL-3SI	45
13		
14	Светодиодная лента RT-A120-8mm 12V Warm3000 (9.6 W/m, IP20, 2835, 5m) (Arlight, Открытый)	12 Вт/м.пог
15	Подсветка стеллажа. Тип и мощность ленты определяется поставщиком.	
16	Светодиодная лента RT-A120-8mm 12V Warm3000 (9.6 W/m, IP20, 2835, 5m) (Arlight, Открытый)	9,6 Вт/м.пог
17	Светодиодный настенный светильник Arte Lamp SCATOLA A1422AP-1WH	9
18		
19	Трековая подсветка в составе, перечисленном ниже	
20	Трековая подсветка в составе, перечисленном ниже	
21	Светодиодная лента RT-A120-8mm 12V Warm3000 (9.6 W/m, IP20, 2835, 5m) (Arlight, Открытый)	9,6 Вт/м.пог
22	Подвесной светильник Arlight	40



Материалы ▾

Двери ▾

Сантехника ▾

ЭТАПЫ ПРОЕКТА.

1. ПОДГОТОВИТЕЛЬНЫЙ ЭТАП

Выполняются обмеры, по которым собирается обмерный план помещения с указанием существующих сетей и коммуникаций, подбираются аналоги, заполняется техническое задание в виде онлайн-опросника.

2. ПЛАНИРОВОЧНЫЕ РЕШЕНИЯ

По информации первого этапа выполняются 2-3 варианта планировочного решения помещения с укрупненной расстановкой мебели без уточнения их артикулов, размеров и цветов. По результатам обсуждения вариантов «собирается» финальный вариант с учетом корректировок и согласованных решений.

3. ВИЗУАЛИЗАЦИЯ

Выполняются трехмерные визуализации помещений (2-3 ракурса) с конкретными моделями мебели, осветительного оборудования, материалами отделки. Выбранные на этом этапе элементы мебели и отделки предоставляются клиенту в виде фотографий, ссылок на сайт производителя или «в живую» в салоне.

4. РАБОЧИЕ ЧЕРТЕЖИ

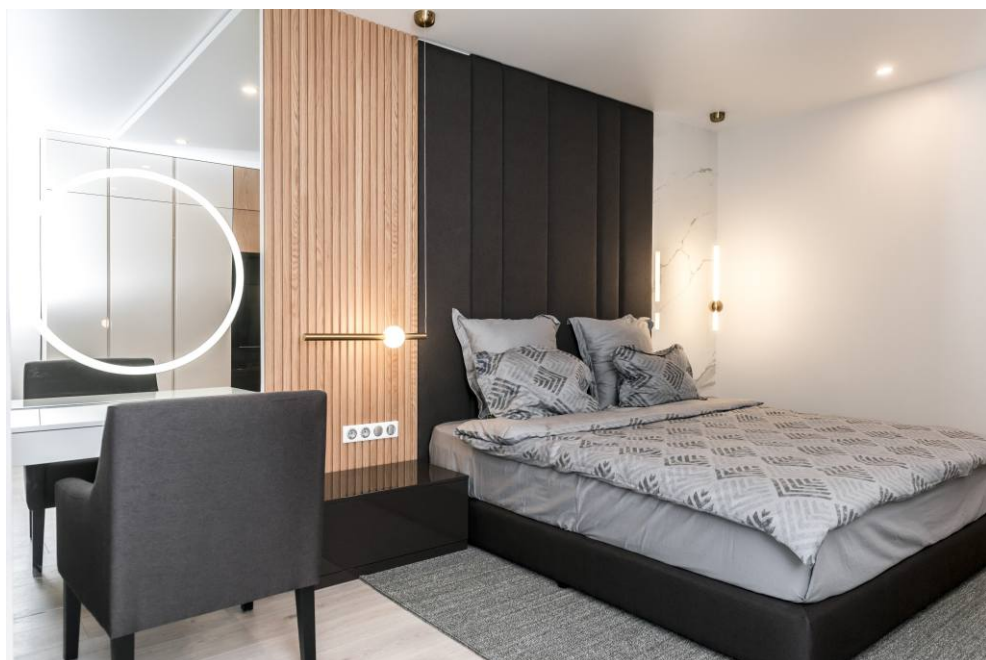
После согласования визуализаций выполняется рабочий проект. На этом этапе все решения, согласованные на визуализациях представляются в виде комплекта чертежей, спецификаций, ведомостей.

5. АВТОРСКИЙ НАДЗОР

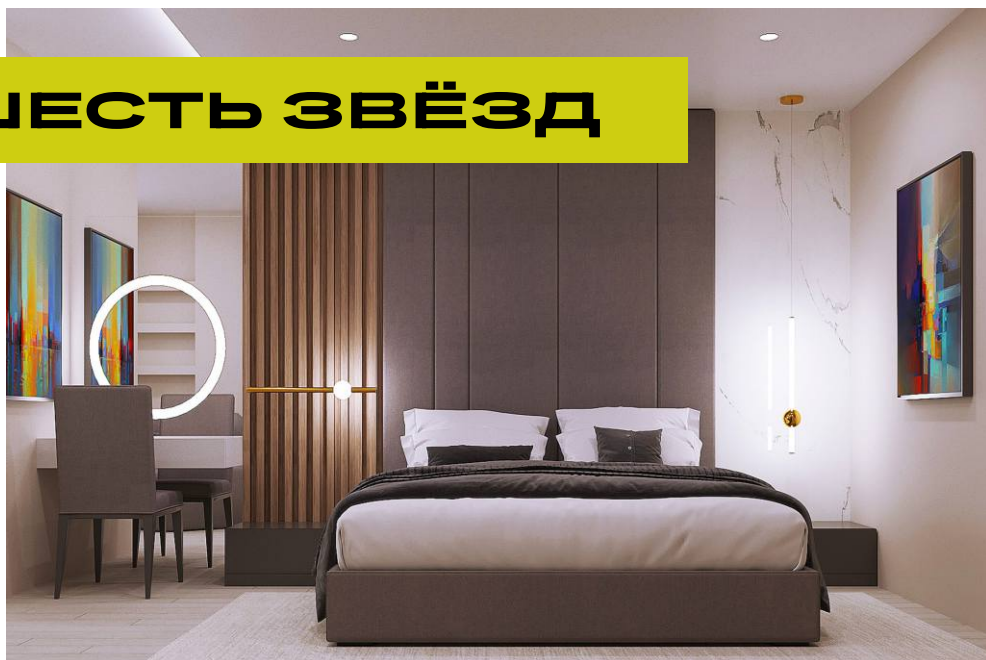
Для точной реализации проектных решений необходим авторский надзор, в рамках которого дизайнер, по предварительной договоренности, выезжает на объект для наблюдения за ходом реализации и решения текущих задач.

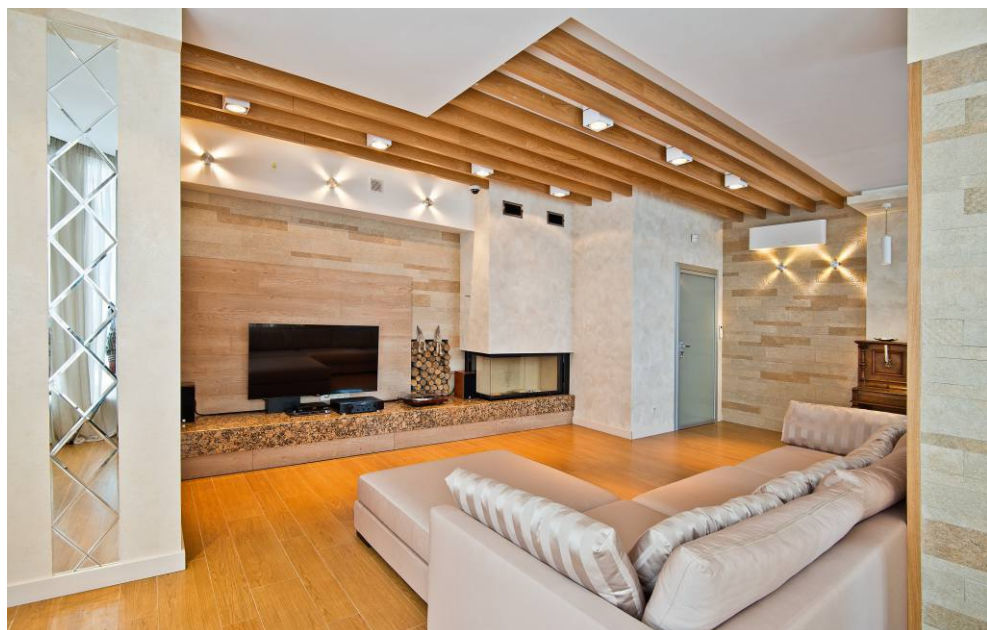


ШЕСТЬ ЗВЁЗД



ШЕСТЬ ЗВЁЗД





МОРОЗОВО

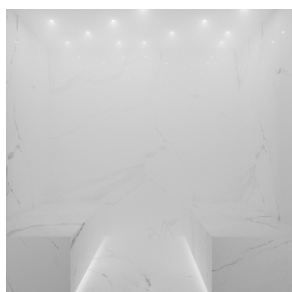


МОРОЗОВО



ЖК ГАЛАКТИКА



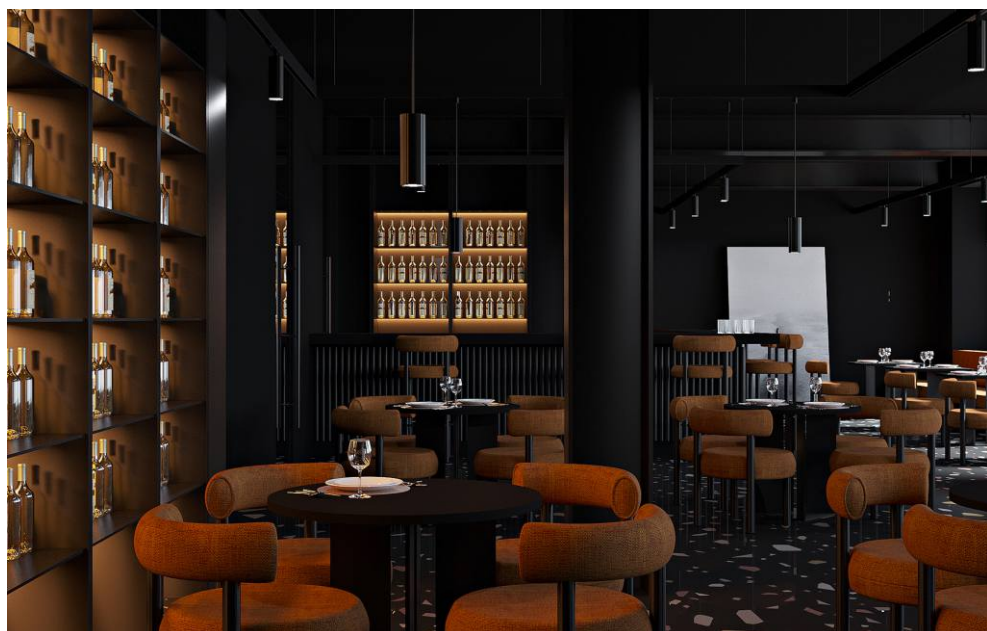


СМОРОДИНОВАЯ

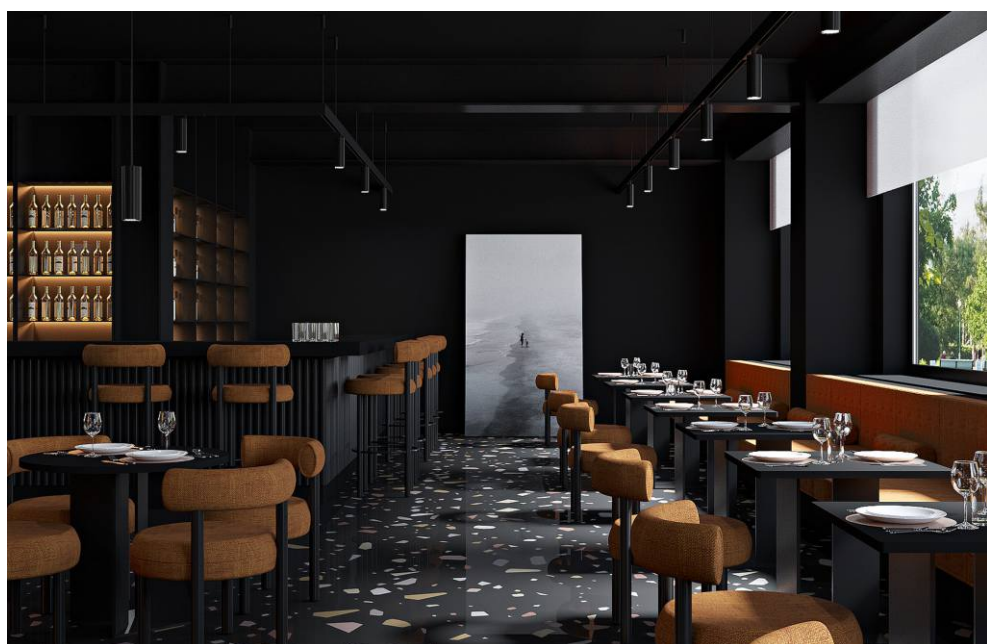
СТЕПНАЯ







ЧЕХОВА



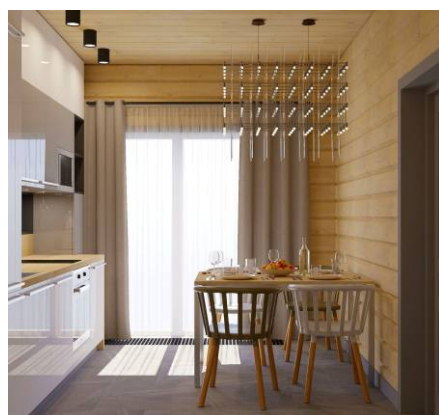


КРАСНЫЙ





ПИЧУГИ



КЕДРОВАЯ



